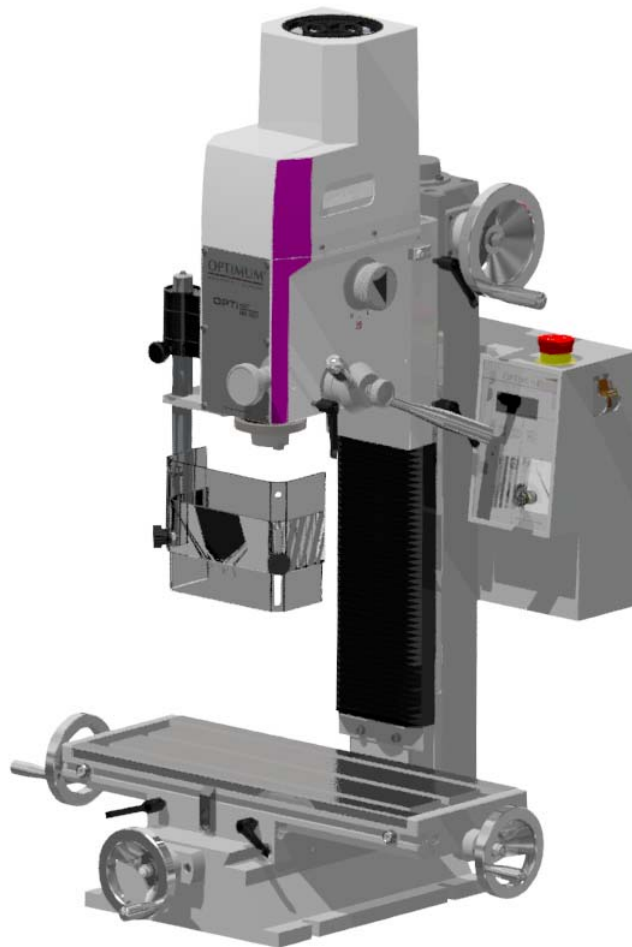


Ersatzteile Spare parts

Fräsmaschine Milling machine

OPTI mill®
MH 22V

Artikel Nr. *Part no.* 3338135
3338136





1 Ersatzteile - Spare parts

1.1 Ersatzteilbestellung - Ordering spare parts

Bitte geben Sie folgendes an - Please indicate the following :

- Seriennummer - Serial No.
- Maschinenbezeichnung - Machines name
- Herstellungsdatum - Date of manufacture
- Artikelnummer - Article no.

Die Artikelnummer befindet sich in der Ersatzteilliste. *The article no. is located in the spare parts list.*

Die Seriennummer befindet sich am Typenschild. *The serial no. is on the type plate.*

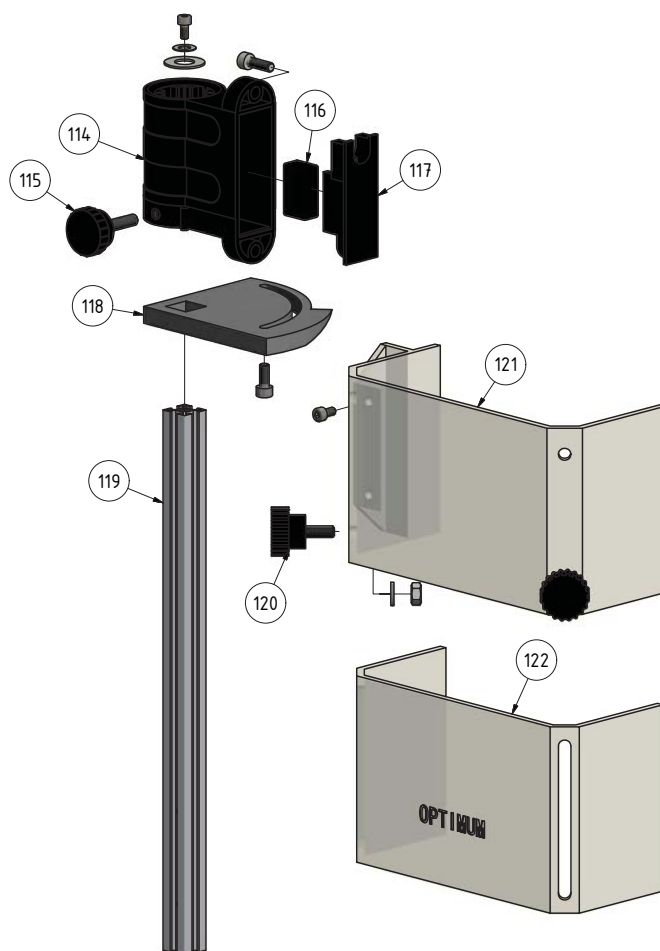
1.2 Elektrische Ersatzteile - Electrical spare parts

1.3 Schaltplan - Wiring diagram

Der aktuelle Schaltplan mit Ersatzteilliste befindet sich im Schaltschrank der Maschine oder befindet sich als gedruckte Kopie in dieser Anleitung.

The current circuit diagram and spare parts list is located in the control cabinet of the machine or is located as printed paper in this manual.

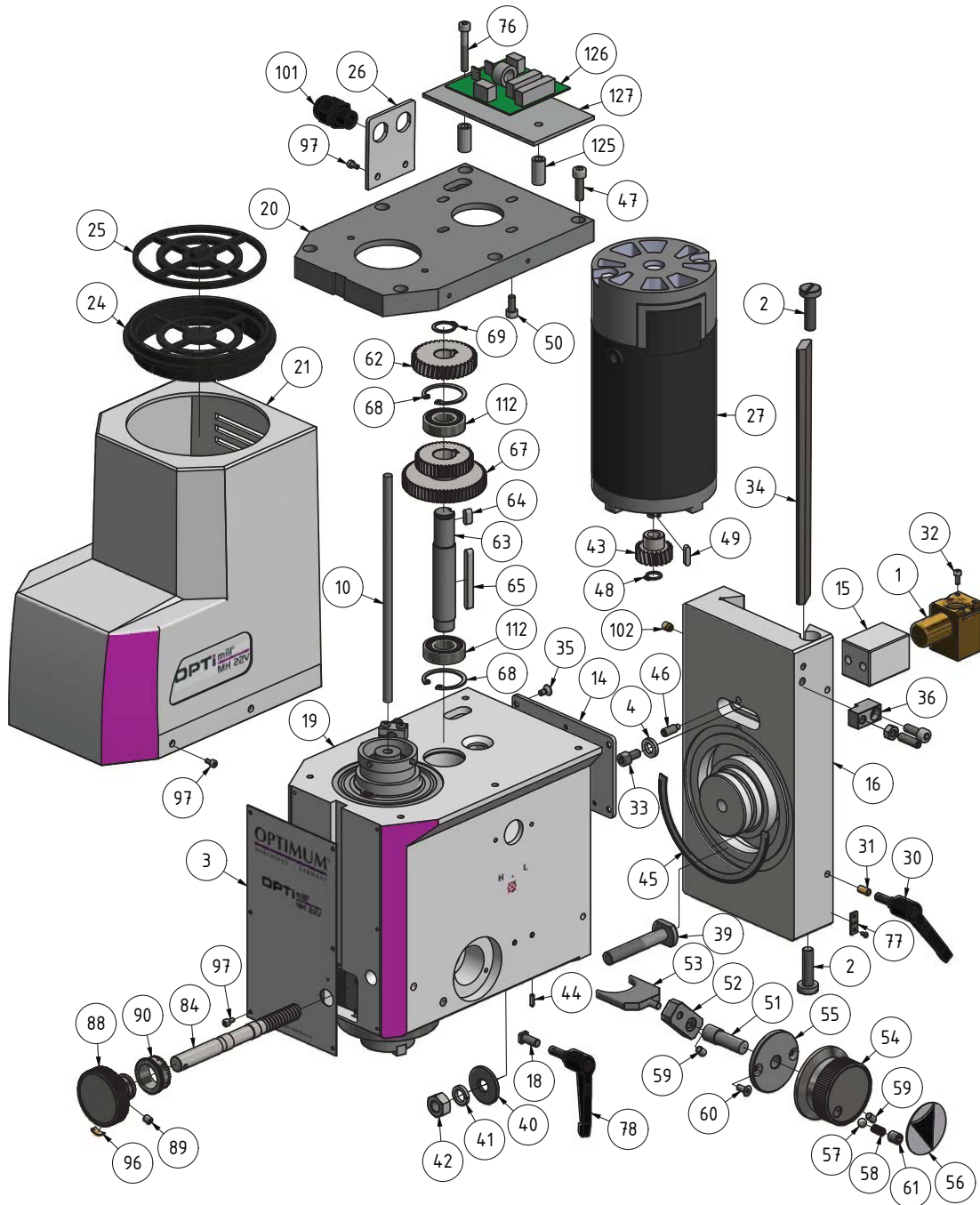
1.4 Fräsfutterschutz - Mill chuck safety



1-1: Fräsfutterschutz - Mill chuck safety

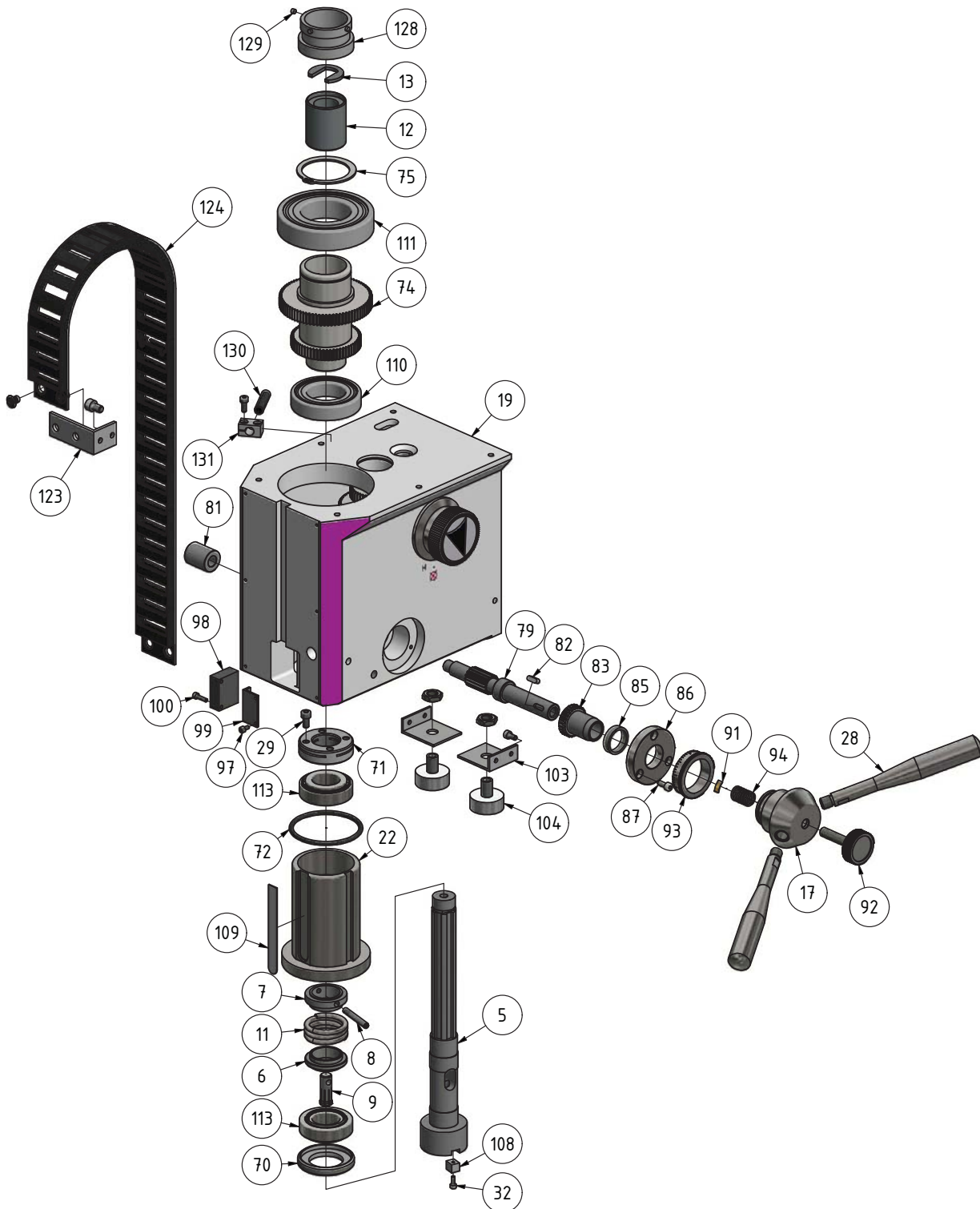


1.5 Fräskopf - Milling head



1-2: Fräskopf - Milling head

1.6 Fräskopf - Milling head

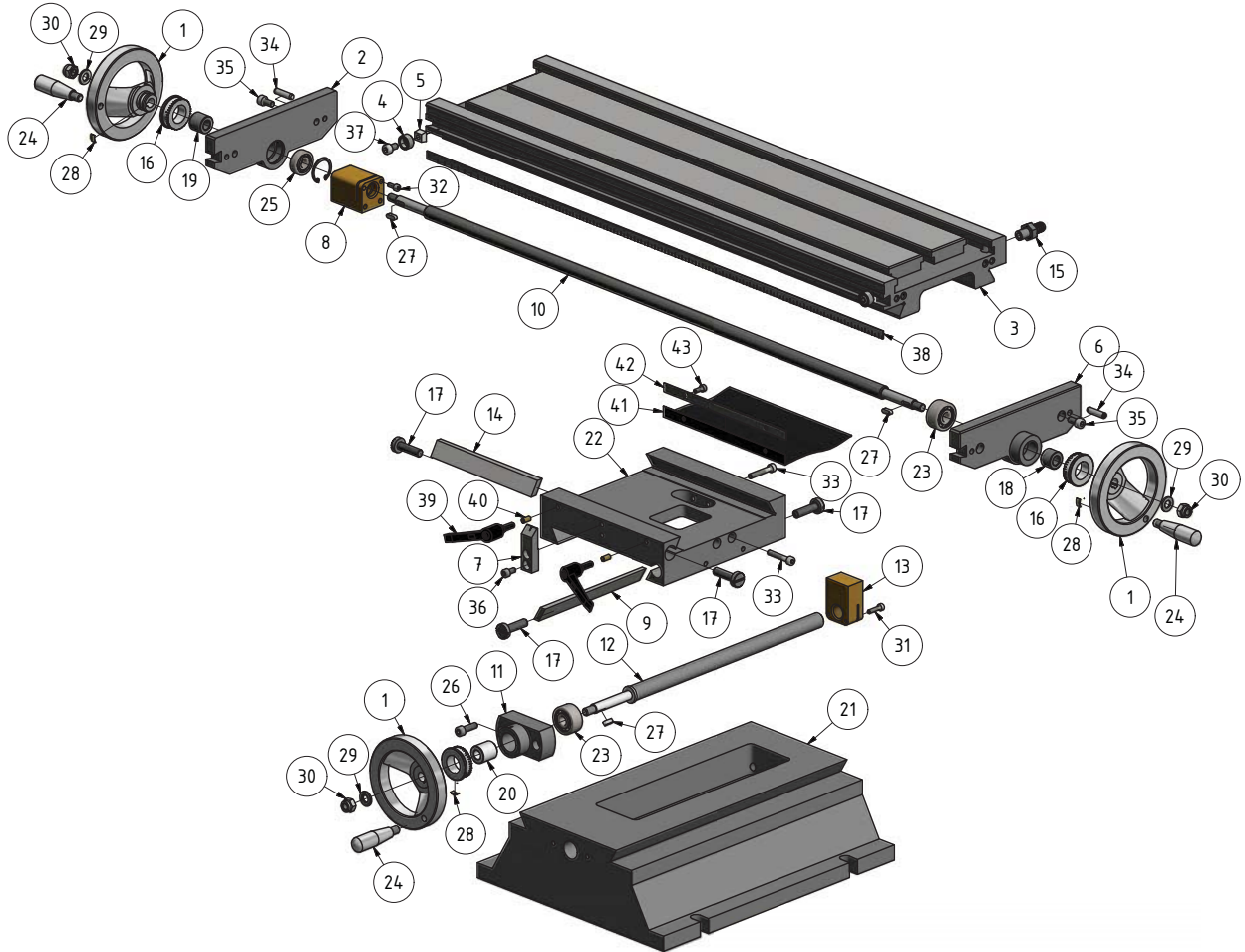


1-3: Fräskopf - Milling head

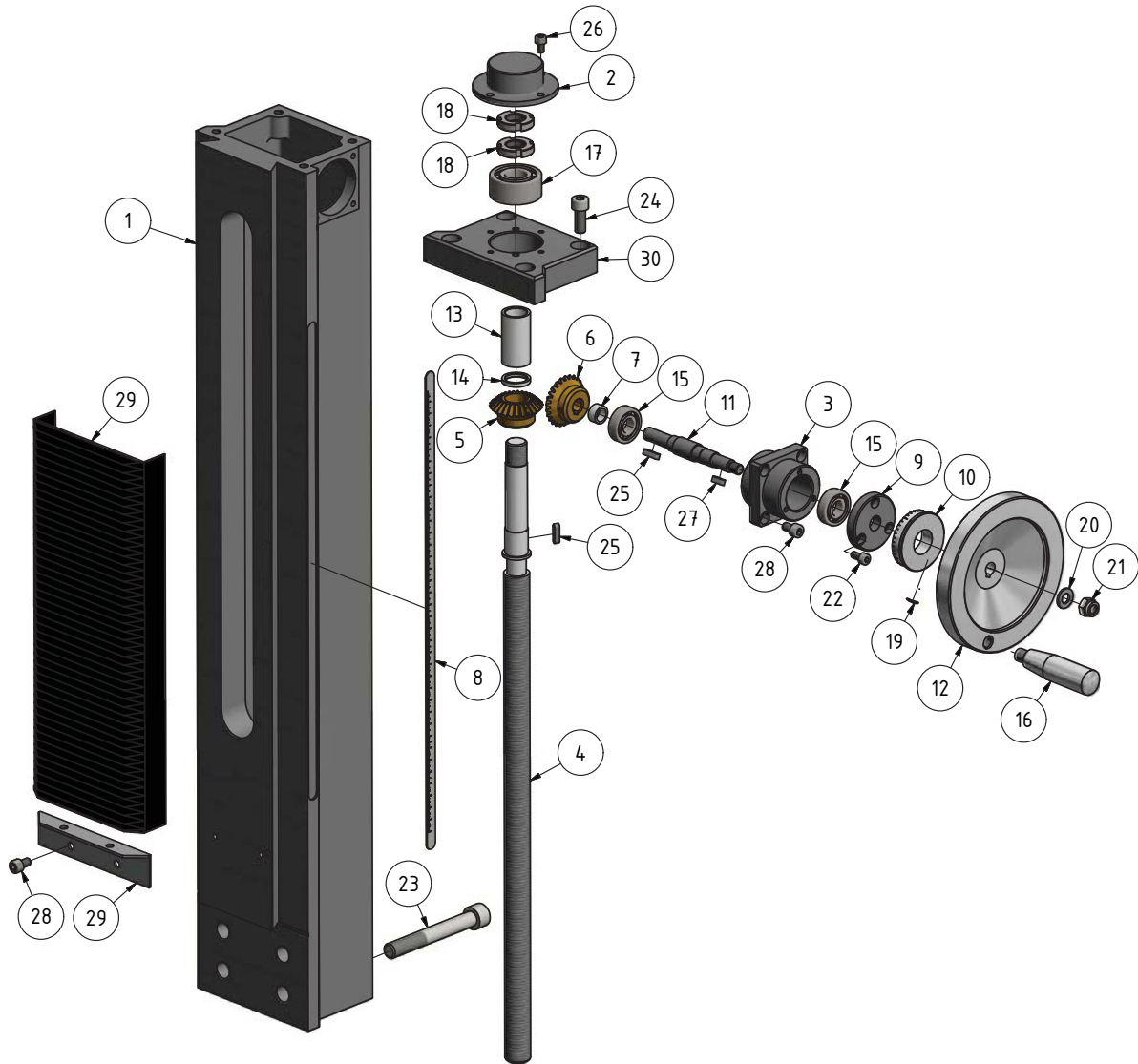
MH22V_parts.fm



1.7 Kreuztisch - Cross table



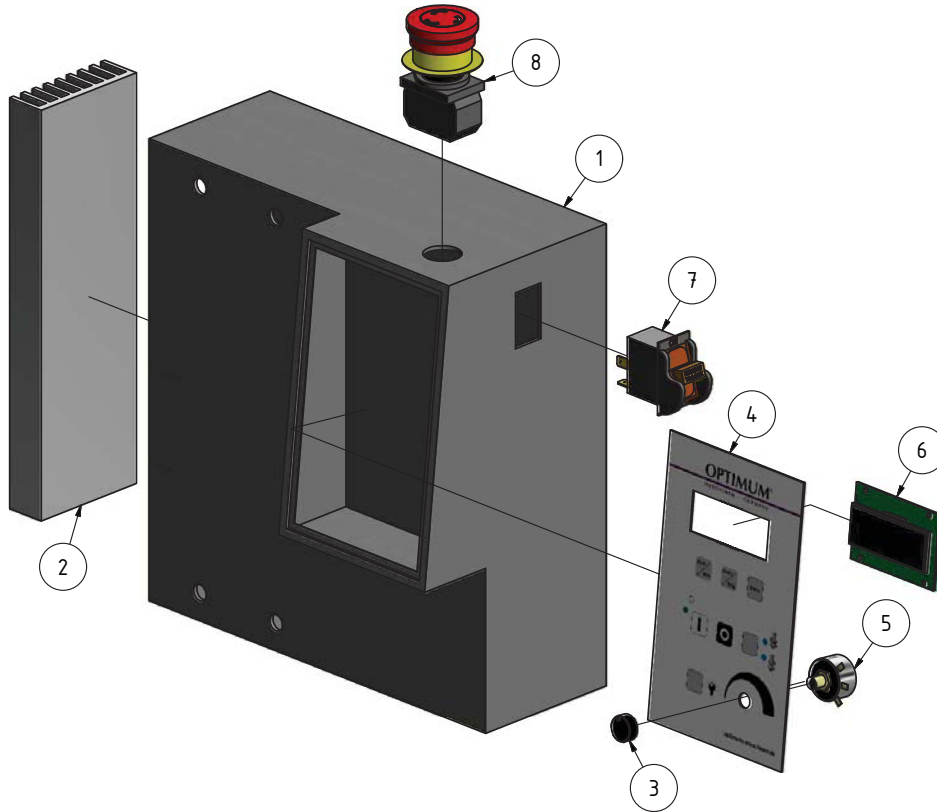
1.8 Säule - Column



1-5: Säule - Column

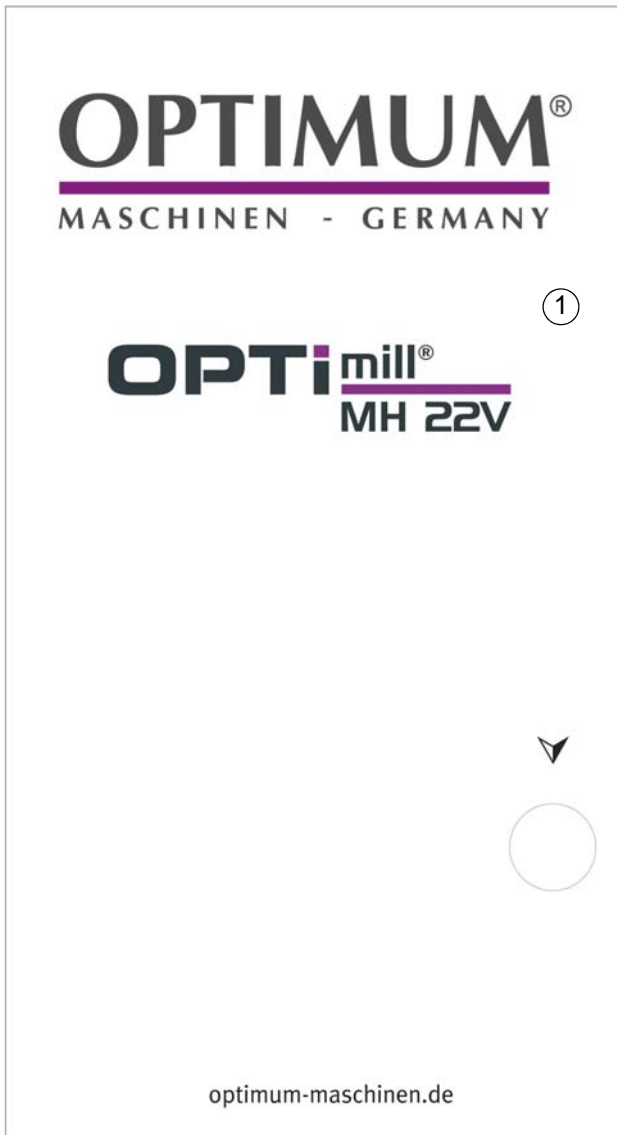


1.9 Schaltbox - Switch box



1-6: Schaltbox - Switch box

1.10 Maschinenschilder - Machine labels



<p>DE Bohr-Fräsmaschine EN Drilling-milling machine FR Fraisuse ES Taladradora-Fresadora IT Fresatrice CS Vrtáčko frézka DA Boor-freesmachine EL Φρέζ(ο)σπαστικό FI Porajyrsin HU Fűrő-marógép NL Boor- en freesmachine PL Wiertarko - frezarka PT Máquina de fresar e furar RO Mașină de găurit și frezat RU Сверлильно-фрезерный станок SK Vrtáčko-frézka SL Soborní vrtni stroj SV Borning - Fräsmaskin TR Freze Tezgahı</p>	<p>OPTIMUM® MASCHINEN - GERMANY</p> <p>MH 22V</p> <p>NO. 3338135</p> <p>850 W 230V - 50 Hz</p> <p>116 kg</p> <p>www.optimum-maschinen.de</p>	<p>Optimum Maschinen Germany GmbH Dr.-Robert-Pfleger-Str. 26 D-96403 Hallstadt</p> <p>3.000 min⁻¹</p> <p>SN 10</p> <p>Year 20</p> <p>CE</p>
---	--	---

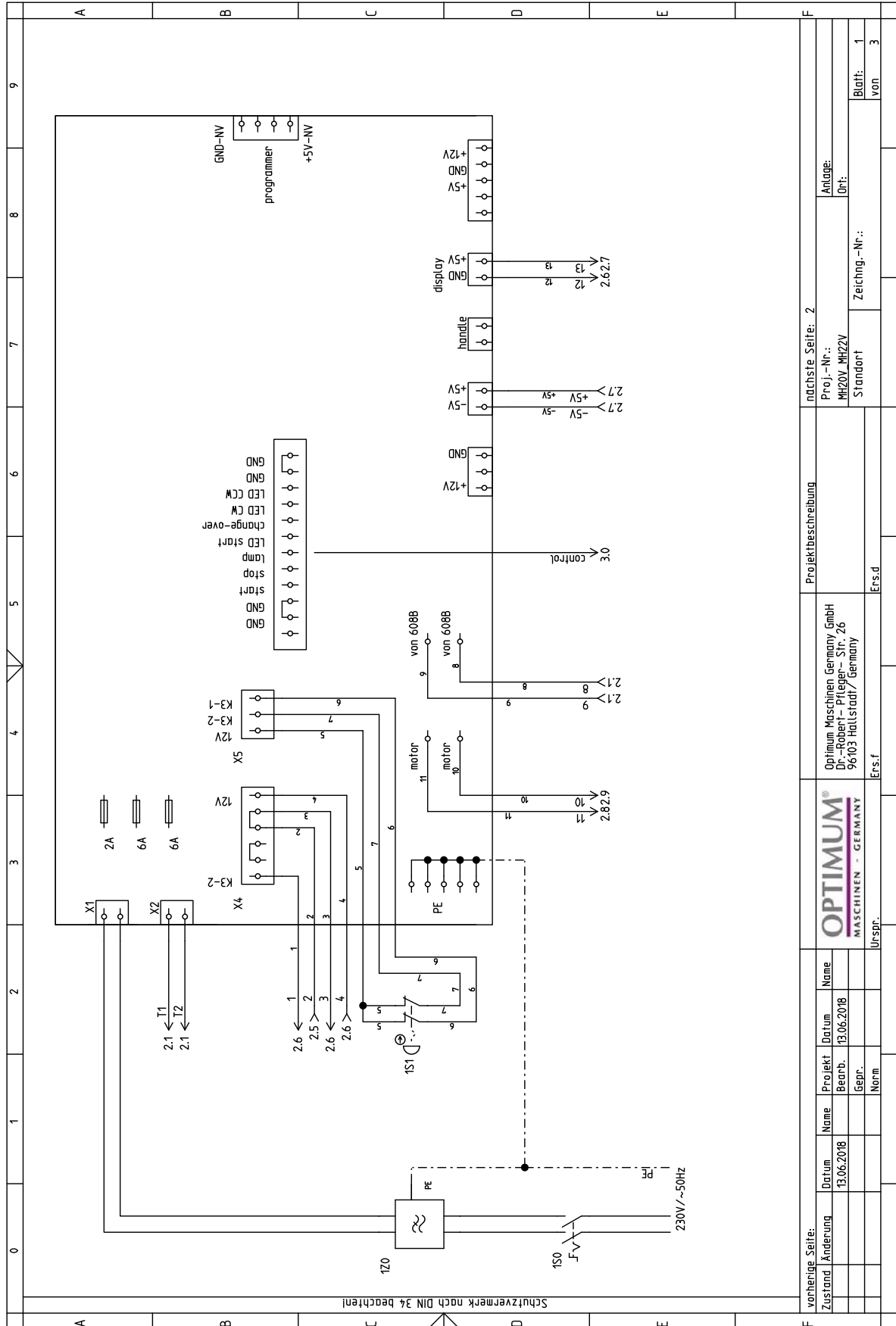


Abb. 1-7: Maschinenschilder - Machine labels

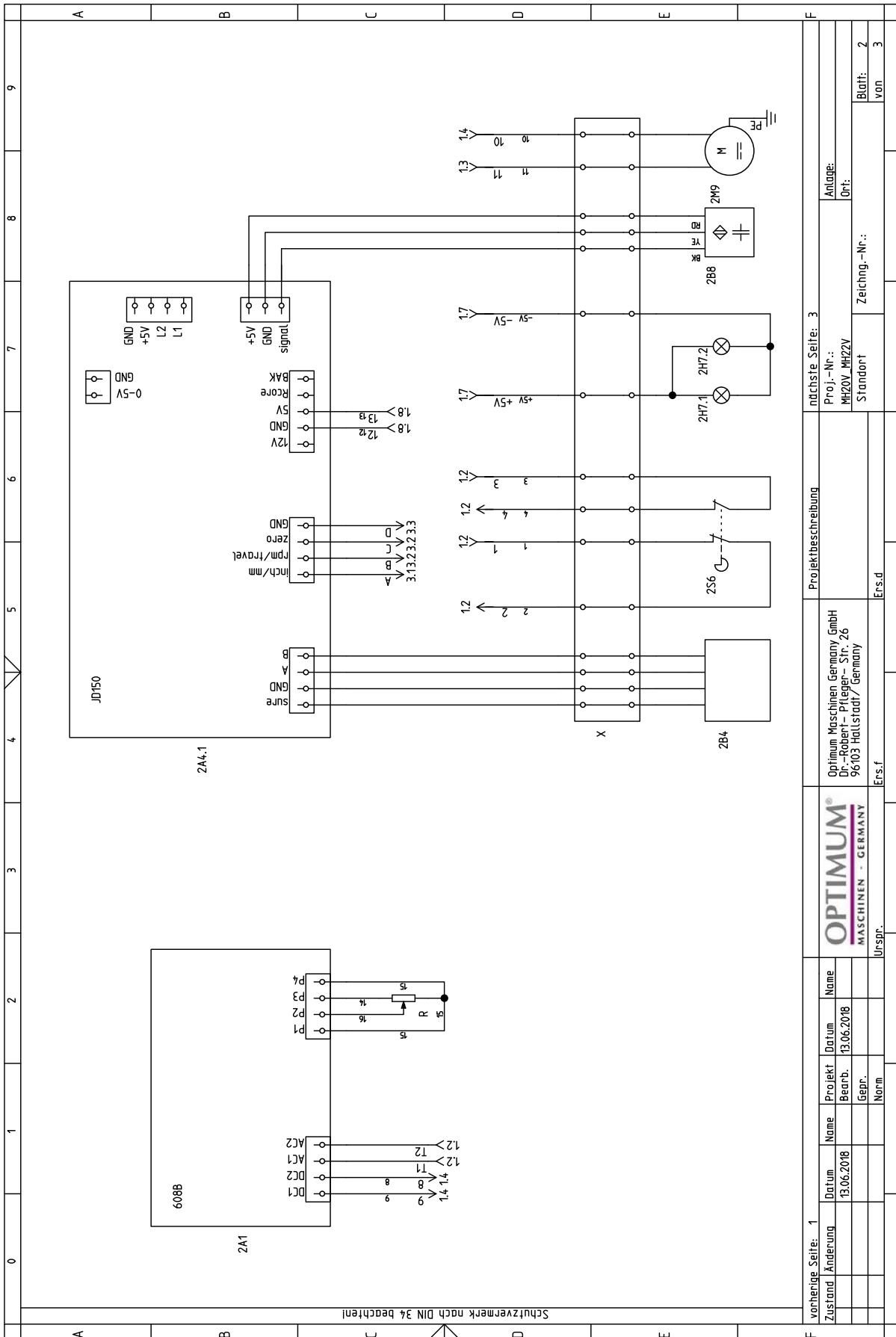


1.11 Schaltplan - Wiring diagram

MH22V_parts.fm



vorherige Seite:		OPTIMUM® MASCHINEN - GERMANY		Ers.f		Ers.d		Ers.e		Ers.g		Ers.h		Ers.i	
Zustand	Änderung	Datum	13.06.2018	Projekt	Name	Optimum Maschinen Germany GmbH Dr.-Robert-Pfleger-Str. 26 96103 Hallstadt/Germany		Projektbeschreibung		MH22V_MH22V		Standort		Zeichng.-Nr.:	
		Bearb.		Gepr.	Norm	96103 Hallstadt/Germany		Anlage:		MH22V_MH22V		Blatt:		1	
						96103 Hallstadt/Germany		Ort:		MH22V		von		3	
						96103 Hallstadt/Germany		nachste Seite:		2					

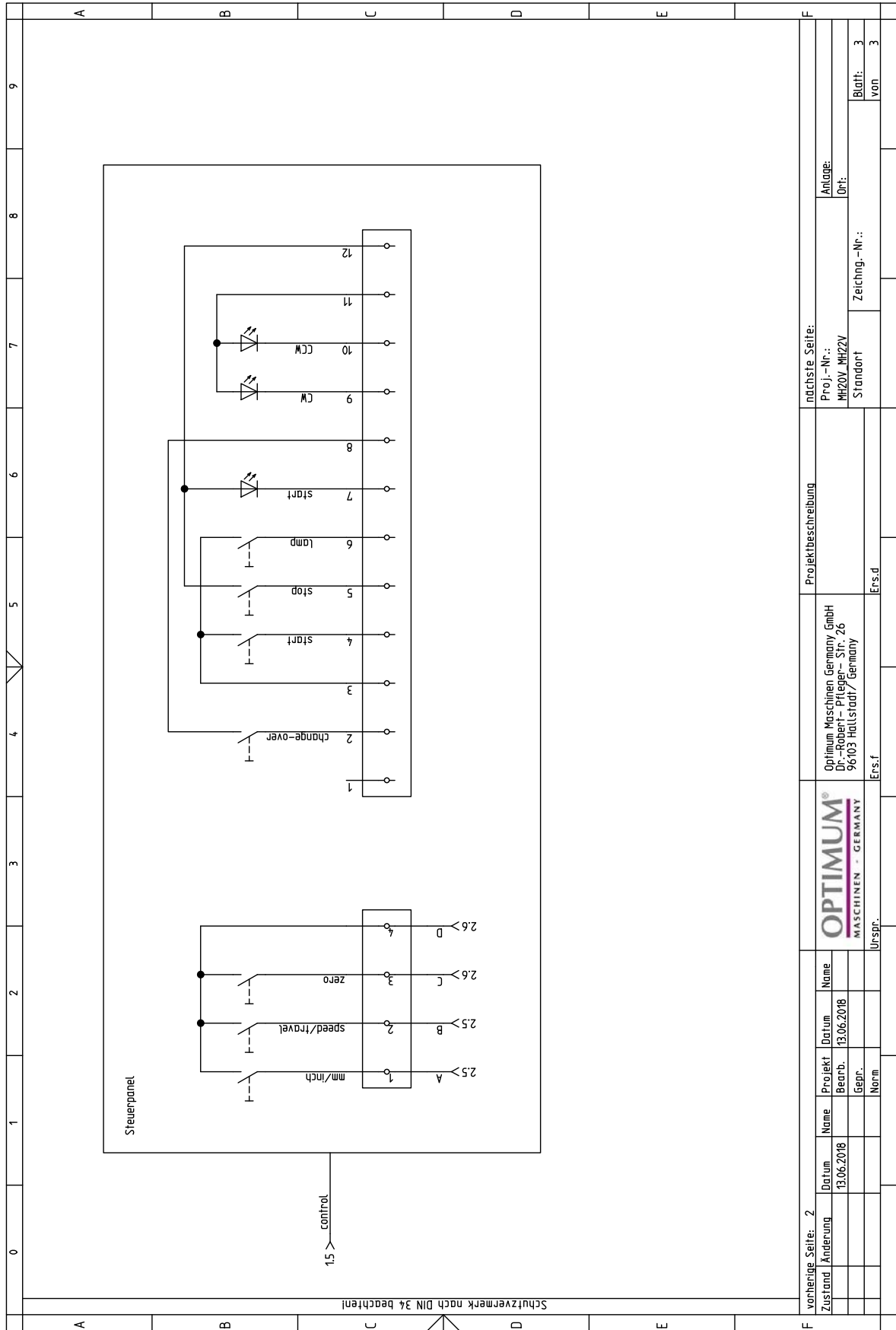


vorherige Seite: 1		nächste Seite: 3	
Zustand	Änderung	Projekt Name	Projekt Datum
		MH20V_MH22V	13.06.2018
		Gepr.	Gepr.
		Norm	Norm
		Urspr.	Ers.f
		Standort	Ers.d
		Zeichng.-Nr.:	Ers.f
		Anlage:	Ers.f
		Ort:	Ers.f
		Blatt:	Ers.f
		von:	Ers.f

MH22V_parts.fm



MH22V_parts.fm



Schutzvermerk nach DIN 34 beachten!

vorherige Seite: 2		nachste Seite:	
Zustand	Änderung	Projektbeschreibung	Proj.-Nr.:
		Optimum Maschinen Germany GmbH Dr.-Robert-Pfleger-Str. 26 96103 Hallstadt / Germany	MH20V_MH22V
		Erstf.	Standort
		Erstf.	Zeichng.-Nr.:
		Urspfl.	Blatt: 3
			von 3

1.12 Ersatzteilliste - Spare parts list



Ersatzteilliste Fräsfutterschutz - Spare part list Drill chuck protection					
Pos.	Bezeichnung	Designation	Menge	Grösse	Artikelnummer
			Qty.	Size	Item no.
114	Gehäuse	Housing	1		
115	Klemmschraube	Clamping screw	1		
116	Mikroschalter	Micro switch	1		
117	Platte	Plate	1		
118	Platte	Plate	1		033381351118
119	Aluprofil	Aluminium profiles	1		
120	Klemmschraube	Clamping screw	2		
121	Fräsfutterschutz	Mill chuck cover	1		
122	Fräsfutterschutz	Mill chuck cover	1		
CPL	Fräsfutterschutz komplett	Mill chuck protection complete	1		03338135FS
Ersatzteilliste Fräskopf - Spare parts list mill head					
Pos.	Bezeichnung	Designation	Menge	Grösse	Artikelnummer
			Qty.	Size	Item no.
1	Spindelmutter	Spindle nut	1		03338135101
2	Klemmschraube	Clamping screw	2		03338135102
3	Frontabdeckung	Front cover	1		03338135103
4	Ring	Ring	2		
5	Frässpindel	Mill spindle	1		03338135122CPL
6	Ring	Ring	1		03338135106
7	Ring	Ring	1		03338135107
8	Bolzen	Bolt	1		
9	Schnapper	Catcher	1		
10	Stange	Rod	1		03338135110
11	Feder	Spring	1		03338135111
12	Hülse	Sleeve	1		03338135112
13	Ring	Ring	1		
14	Platte	Plate	1		
15	Block	Block	1		03338135115
16	Führung	Guide	1		03338135116
17	Aufnahme	Collet	1		03338135117
18	Bolzen	Bolt	1		
19	Gehäuse	Housing	1		03338135119
20	Platte	Plate	1		03338135120
21	Abdeckung	Cover	1		03338135121
22	Pinole	Sleeve	1		03338135122
24	Schutzgitter	Protective grid	1		03338135124
25	Schutzgitter	Protective grid	1		03338135125
26	Platte	Plate	1		03338135126
27	Motor	Motor	1		03338135127

MH22V_parts.fm



28	Handhebel	Handle lever	2		03338135128
29	Innensechskantschraube	Socket head screw	2	ISO 4762 - M5 x 10	
30	Klemmhebel	Clamping lever	2		03338135130
31	Messingstift	Brass pin	2		
32	Innensechskantschraube	Socket head screw	4	ISO 4762 - M3 x 8	
33	Innensechskantschraube	Socket head screw	2	ISO 4762 - M6 x 12	
34	Keilleiste	Gib	1		03338135134
35	Senkschraube	Screw	4	GB 819-85 - M4x8	
36	Block	Block	1		
39	Klemmhebel	Clamping lever	1		03338135139
40	Scheibe	Washer	1		
41	Federring	Spring ring	1	GB 93-87 - M10	
42	Sechskantmutter	Hexagon nut	1	GB 6170-86 - M10	
43	Zahnrad	Gear	1		03338135143
44	Stift	Pin	1		
45	Skala	Scale	1		03338135145
46	Gewindestift	Grubs crew	2	GB 79-85 - M6 x 16	
47	Innensechskantschraube	Socket head screw	6	GB 70-85 - M6 x 20	
48	Sicherungsring	Retaining ring	1	GB 894.1 - 10	042SR10W
49	Passfeder	Fitting key	1	DIN 6885 - A 4 x 4 x 16	042P4416
50	Innensechskantschraube	Socket head screw	3	GB 70-85 - M5 x 12	
51	Welle	Shaft	1		03338135151
52	Platte	Plate	1		03338135152
53	Schaltgabel	Switch fork	1		03338135153
54	Wahlschalter	Mode switch	1		03338135154
55	Flansch	Flange	1		03338135155
56	Anzeige	Indicator	1		
57	Stahlkugel	Steel ball	1		
58	Feder	Spring	1		
59	Gewindestift	Grub screw	2	GB 78-85 - M5 x 8	
60	Senkschraube	Screw	2	DIN 7991 - M4x10	
61	Gewindestift	Grub screw	1	ISO 4029 - M8 x 10	
62	Zahnrad	Gear	1		03338135162
63	Welle	Shaft	1		03338135163
64	Passfeder	Fitting key	1	DIN 6885 - A 5 x 5 x 12	042P5512
65	Passfeder	Fitting key	1	DIN 6885 - A 5 x 5 x 50	042P5550
67	Zahnrad	Gear	1		03338135167
68	Sicherungsring	Retaining ring	2	DIN 472 - 32 x 1.2	042SR32W
69	Sicherungsring	Retaining ring	1	DIN 471 - 15x1	042SR15W
70	Klemmmutter	Clamping nut	1		03338135170
71	Klemmmutter	Clamping nut	1		03338135171
72	O-Ring	O-Ring	1	GB 3452-1 - 58 x 3.55 G	
74	Zahnrad	Gear	1		03338135174
75	Sicherungsring	Retaining ring	1	GB 894.1 - 45	042SR45W
76	Innensechskantschraube	Socket head screw	2	ISO 4762 - M5 x 35	

MH2V_parts.fm



77	Platte	Plate	1		
78	Klemmhebel	Clamping lever	1		03338135178
79	Welle	Shaft	1		03338135179
81	Buchse	Bushing	1		03338135181
82	Passfeder	Fitting key	1	DIN 6885 - A 4 x 4 x 12	042P4412
83	Zahnrad	Gear	1		03338135183
84	Welle	Shaft	1		03338135184
85	Ring	Ring	1		
86	Flansch	Flange	1		03338135186
87	Innensechskantschraube	Socket head screw	3	GB 70-85 - M4 x 10	
88	Einstellknopf	Ajust knob	1		03338135188
89	Gewindestift	Grub screw	1	GB 78-85 - M5 x 6	
90	Skalenring	Scale ring	1		03338135190
91	Federblech	Spring plate	1		
92	Klemmschraube	Clamping screw	1		03338135192
93	Skalenring	Scale ring	1		03338135193
94	Feder	Spring	1		
95	Anzeige	Indicator	1		
96	Federblech	Spring plate	1		
97	Innensechskantschraube	Socket head screw	14	ISO 4762 - M3 x 6	
98	Sensor	Sensor	1		03338135198
99	Halter	Holder	1		03338135199
100	Innensechskantschraube	Socket head screw	2	ISO 4762 - M3 x 12	
101	Zugentlastung	Strain relief	2		033381351101
102	Schmiernippel	Lubrication cup	2	6	0340105
103	Winkel	Angle	2		033381351103
104	LED-Lampe	LED-Lamp	2		033381351104
108	Nutenstein	Slot nut	2		
109	Messstreifen	Measurung strip	1		
110	Kugellager	Ball bearing	1	6007-2Z	0406007ZZ
111	Kugellager	Ball bearing	1	6209-2Z	
112	Kugellager	Ball bearing	2	6002-2Z	0406002ZZ
113	Kegelrollenlager	Taper roller bearing	2	32005	04032005
123	Halter	Holder	1		033381351123
124	Energiekette	Energy chain	1		033381351124
125	Buchse	Bushing	2		033381351125
126	Drosselplatine	Inductor board	1		033381351126
127	Platte	Plate	1		033381351127
128	Ring Drehzahl	Ring speed	1		033381351128
129	Magnet	Magnet	4		033381351129
130	Drehzahlsensor	Rotation speed sensor	1		033381351130
131	Sensorhalter	Sensor holder	1		033381351131
Ersatzteilleiste Kreuztisch - Spare parts list cross table					
Pos.	Bezeichnung	Designation	Menge	Grösse	Artikelnummer
			Qty.	Size	Item no.
1	Handrad	Handle	3		03338135201



2	Lagerbock	Bearing block	1		03338135202
3	Frästisch	Mill table	1		03338135203
4	Buchse	Bushing	2		
5	Block	Block	2		
6	Lagerbock	Bearing block	1		03338135206
7	Zeiger	Indicator	1		03338135207
8	Spindelmutter	Spindle nut	1		03338135208
9	Keilleiste	Gib	1		03338135209
10	Spindel	Spindle	1		03338135210
11	Lagerbock	Bearing block	1		03338135211
12	Spindel	Spindle	1		03338135212
13	Spindelmutter	Spindle nut	1		03338135213
14	Keilleiste	Gib	1		03338135214
15	Anschluss	Plug	1		03338135215
16	Skalenring	Scale ring	3		03338135216
17	Klemmschraube	Clamping screw	4		03338135217
18	Buchse	Bushing	1		03338135218
19	Buchse	Bushing	1		03338135219
20	Buchse	Bushing	1		03338135220
21	Maschinenfuss	Machine foot	1		03338135221
22	Führung	Guide	1		03338135222
23	Kugellager	Ball bearing	2	3200A	0403200
24	Handhebel	Handle lever	3		03338135224
25	Kugellager	Ball bearing	1	6000	0406000R
26	Innensechskantschraube	Socket head screw	2	ISO 4762 - M6 x 20	
27	Passfeder	Fitting key	3	DIN 6885 - A 4 x 4 x 12	042P4412
28	Federblech	Spring plate	3		
29	Scheibe	Washer	3	DIN 125 - A 8,4	
30	Sechskantmutter	Hexagon nut	3	ISO 7040 - M8	
31	Innensechskantschraube	Socket head screw	2	ISO 4762 - M4 x 16	
32	Innensechskantschraube	Socket head screw	2	ISO 4762 - M4 x 10	
33	Innensechskantschraube	Socket head screw	4	ISO 4762 - M5 x 30	
34	Zylinderstift	Cylindrical pin	4	GB 120-86 - 6 x 24	
35	Innensechskantschraube	Socket head screw	4	GB 70-85 - M6 x 12	
36	Innensechskantschraube	Socket head screw	2	ISO 4762 - M5 x 10	
37	Innensechskantschraube	Socket head screw	2	GB 70-85 - M6 x 10	
38	Skala	Scale	1		03338135238
39	Klemmhebel	Clamping lever	2		03338135239
40	Messingstift	Brass pin	2		
41	Gummiabdeckung	Rubber cover	1		03338135241
42	Klemmplatte	Clamping plate	1		03338135242
43	Innensechskantschraube	Socket head screw	2	ISO 4762 - M4 x 10	

Ersatzteilleiste Säule - Spare parts list column

Pos.	Bezeichnung	Designation	Menge	Grösse	Artikelnummer
			Qty.	Size	Item no.
1	Säule	Column	1		03338135301

MH22V_parts.fm



2	Abdeckung	Cover	1		03338135302
3	Lagerbock	Bearing block	1		03338135303
4	Spindel	Spindle	1		03338135304
5	Kegelrad	Bevel gear	1		03338135305
6	Kegelrad	Bevel gear	1		03338135306
7	Buchse	Bushing	1		
8	Skala	Scale	1		03338135308
9	Flansch	Flange	1		03338135309
10	Skalenring	Scale ring	1		03338135310
11	Welle	Shaft	1		03338135311
12	Handrad	Handle	1		03338135312
13	Hülse	Sleeve	1		03338135313
14	Ring	Ring	1		
15	Kugellager	Ball bearing	2	6001	0406001
16	Handhebel	Handle lever	1		03338135316
17	Kugellager	Ball bearing	1	3203	0403203
18	Nutmutter	Groove nut	2	M16X1.5	
19	Federblech	Spring plate	1		
20	Scheibe	Washer	1	DIN 125 - A 8,4	
21	Sechskantmutter	Hexagon nut	1	ISO 7040 - M8	
22	Innensechskantschraube	Socket head screw	3	ISO 4762 - M5 x 10	
23	Zylinderschraube	Cylindrical pin	4	GB 70-85 - M12 x 90	
24	Innensechskantschraube	Socket head screw	4	GB 70-85 - M8 x 20	
25	Passfeder	Fitting key	2	DIN 6885 - A 4 x 4 x 16	042P4416
26	Innensechskantschraube	Socket head screw	4	ISO 4762 - M5 x 8	
27	Passfeder	Fitting key	1	DIN 6885 - A 4 x 4 x 12	042P4412
28	Innensechskantschraube	Socket head screw	6	ISO 4762 - M6 x 10	
29	Faltenbalg	Gaiter	1		03338135329
30	Platte	Plate	1		03338135330

Ersatzteilliste Schaltbox - Spare parts list switch box

Pos.	Bezeichnung	Designation	Menge	Grösse	Artikelnummer
			Qty.	Size	Item no.
1	Gehäuse	Housing	1		03338135401
2	Kühlplatte	Coolant plate	1		03338135402
3	Einstellknopf	Ajust knob	1		03338135403
4	Steuerung	Control	1		03338135404
5	Potentiometer	Potentiometer	1		03338135405
6	Drehzahlanzeige/ Tiefenanzeige	Rotation speed display/ depth display	1		03338135406
7	Hauptschalter	Main switch	1		03338135407
8	Not-Halt-Schlagschalter	Emergency stop button	1		03338135408

Ersatzteilliste Maschinenschilder - Spare part list machine labels

Pos.	Bezeichnung	Designation	Menge	Grösse	Artikelnummer
			Qty.	Size	Item no.
1	Frontschild	Front lable	1		03338135103
2	Maschinenlabel	Machine lable	1	MH22V	03338135L02
			1	MH22D	03338136L02

MH22V_parts.fm



3	Sicherheitsschild	Safety lable	1		
4	Sicherheitsschild	Safety lable	1		

Ersatzteilleiste Elektrik - Spare parts list electronics

Pos.	Bezeichnung	Designation	Menge	Grösse	Artikelnummer
			Qty.	Size	Item no.
1Z0	Netzfilter	Line filter	1		
1S0	Hauptschalter	Main switch	1		
1S1	Not-Halt Schalter	Emergency-stop button	1		
2S6	Sicherheitsschalter Fräsfutterschutz	Safety switch for chuck protection	1		
2A1	Steuerkarte 608B	Control board 608B	1		
1M3	Antriebsmotor	Drive motor	1		03338135127
2H7.1/2H7.2	Maschinenlampe	Machine lamp	2	Osram 12V - 10W, G4	033381351104
2R3	Potentiometer	Potentiometer	1		03338135405
2B4	Verfahrensensor	Travel sensor	1		
2A4.1	Drehzahlanzeige / Tiefenanzeige	Rotation speed display/ depth display	1		
2B8	Drehzahlsensor	Speed sensor	1		
	Sicherung	Fuse	2	6A	
	Sicherung	Fuse	1	2A	
2A4.1	Drehzahlanzeige / Tiefenanzeige	Rotation speed display/ depth display	1		03338135406
2B8	Drehzahlsensor	Speed sensor	1		033381352B8
	Sicherung	Fuse	2	6A	03338135F1
	Sicherung	Fuse	1	2A	03338135F2

Quellenverzeichnis von Ihrem Fachhändler Metallbau Mehner

Optimum Fräsmaschinen und CNC Fräsmaschinen:
Optimum OPTImill MH22 Übersicht

- OPTImill MH 22 V / MH 22 VD
 - OPTImill MH 22 Ersatzteile
 - OPTImill MH 22 Zubehör
- CNC OPTImill MH 22 V / MH 22 VD
 - OPTImill MH 22 Ersatzteile
 - OPTImill MH 22 Zubehör
- OPTImill Zubehör

Ihr Ersatzteil nicht in den Listen?

Direkt zum >>**Formular Download**<<. Tragen sie Ihr Maschinenmodell, samt Bauteil und Artikelnr. und wir unterbreiten Ihnen ein Angebot.

Allgemeine Betriebsmittel

- Öle und Schmiermittel
- Minimalmengenschmierung

Weitere interessante Verweise

- Bohrmaschinen / CNC Steuerungen
- Drehmaschinen / CNC Drehmaschinen
- Drucklufttechnik / Kompressoren