

Ersatzteile Spare parts

Fräsmaschine
Milling machine

○ **OPTI**mill[®]
MH 35G

Artikel Nr. *Part no.* 3338165

○ **OPTI**mill[®]
MH 35V

Artikel Nr. *Part no.* 3338170



1 Ersatzteile - Spare parts

1.1 Ersatzteilbestellung - Ordering spare parts

Bitte geben Sie folgendes an - Please indicate the following :

- Seriennummer - Serial No.
- Maschinenbezeichnung - Machines name
- Herstellungsdatum - Date of manufacture
- Artikelnummer - Article no.

Die Artikelnummer befindet sich in der Ersatzteilliste. *The article no. is located in the spare parts list.* Die Seriennummer befindet sich am Typschild. *The serial no. is on the rating plate.*

1.2 Hotline Ersatzteile - Spare parts Hotline



+49 (0) 951-96555 -118

ersatzteile@stuermer-maschinen.de



1.3 Service Hotline



+49 (0) 951-96555 -100

service@stuermer-maschinen.de



1.4 Elektrische Ersatzteile - Electrical spare parts

1.5 Schaltplan - Wiring diagram

Der aktuelle Schaltplan mit Ersatzteilliste befindet sich im Schaltschrank der Fräsmaschine.
The current circuit diagram and spare parts list is located in the control cabinet of the milling machine.

1.6 Fräsfutterschutz - Mill chuck safety

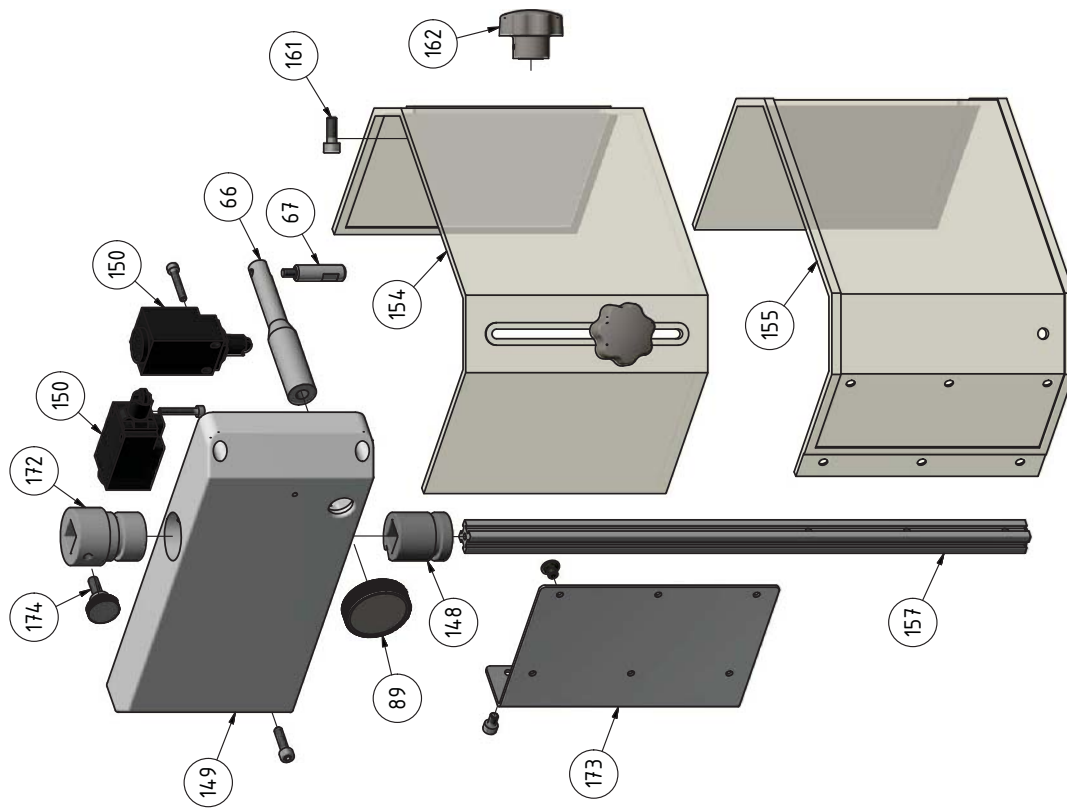


Abb. 1-1: Fräsfutterschutz - Mill chuck safety

1.7 Fräskopf - Milling head

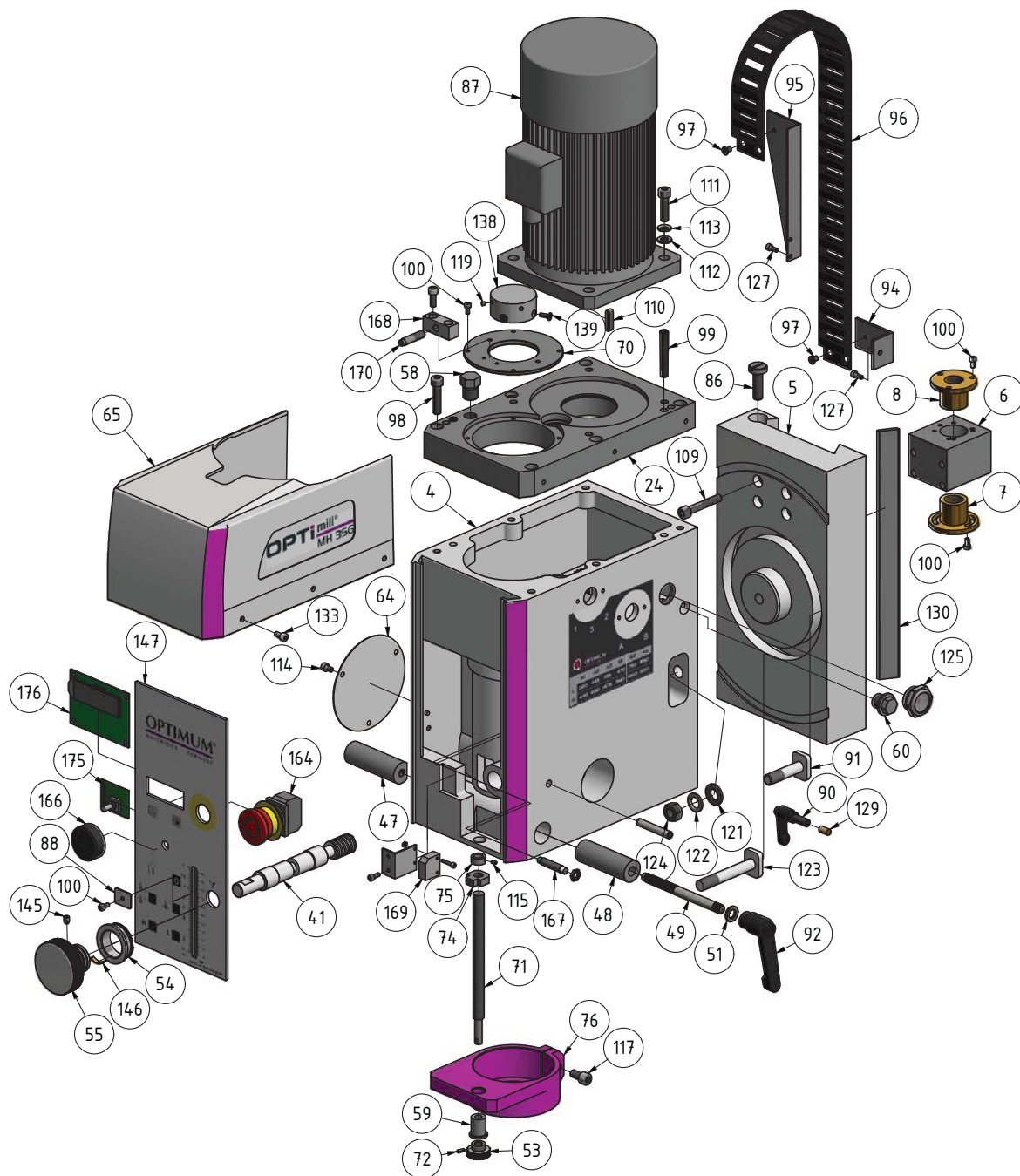


Abb.1-2: Fräskopf - Milling head

1.8 Fräskopf - Milling head

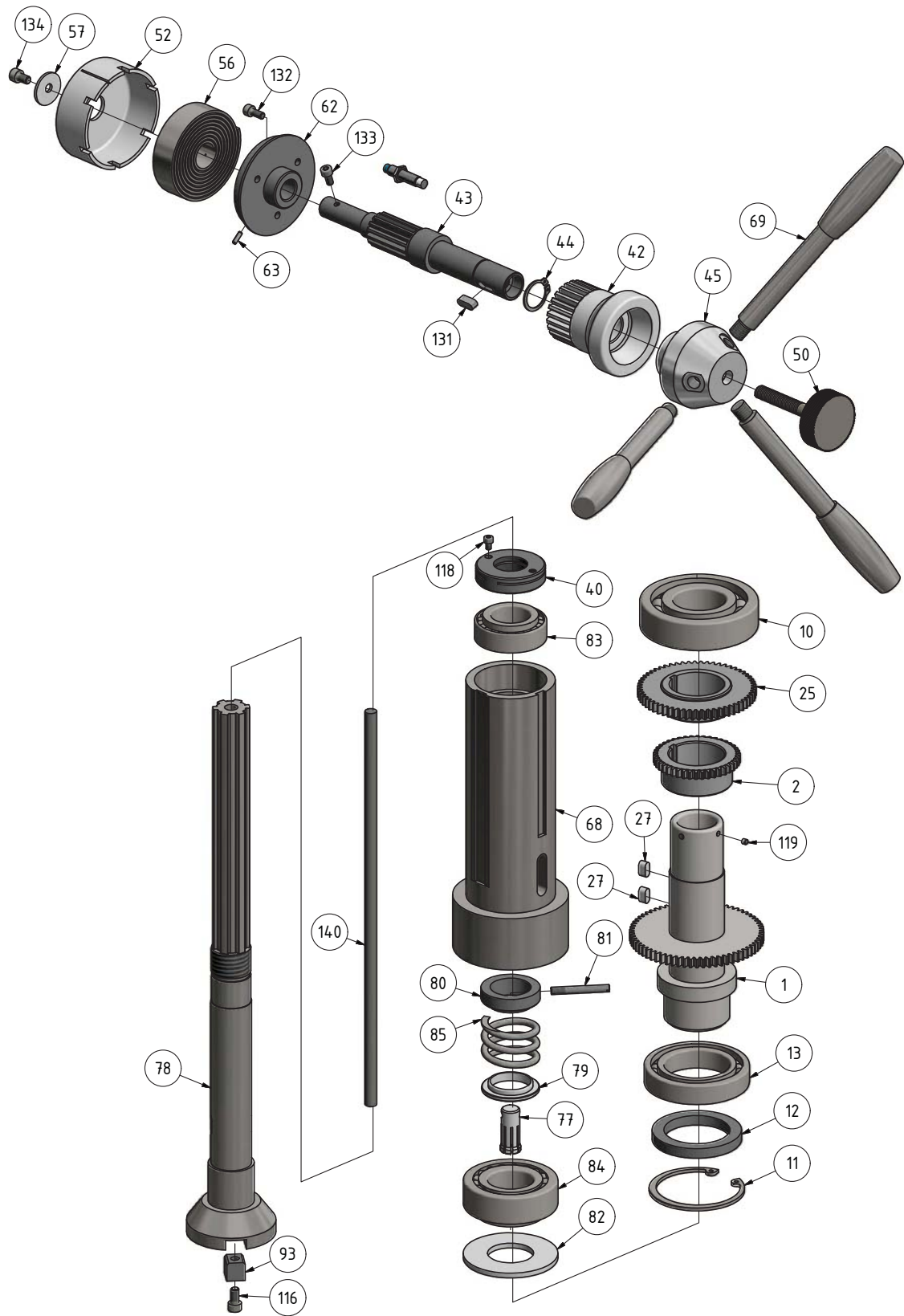


Abb. 1-3: Fräskopf - Milling head

MH35G_MH35V_parts.fm

1.9 Fräskopf - Milling head

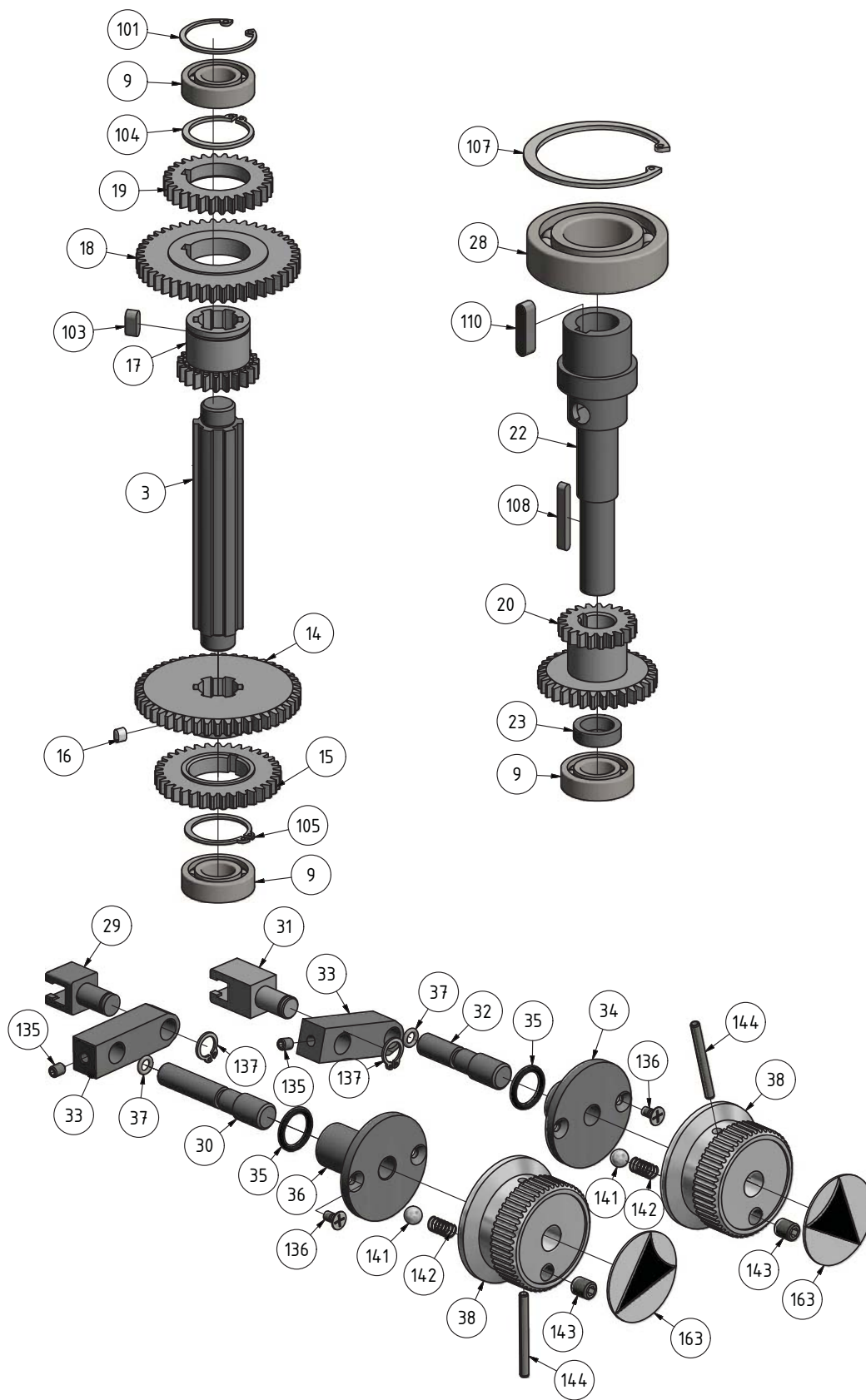


Abb. 1-4: Fräskopf - Milling head

MH35G_MH35V_parts.fm

1.10 Schaltschrank - Switch cabinet

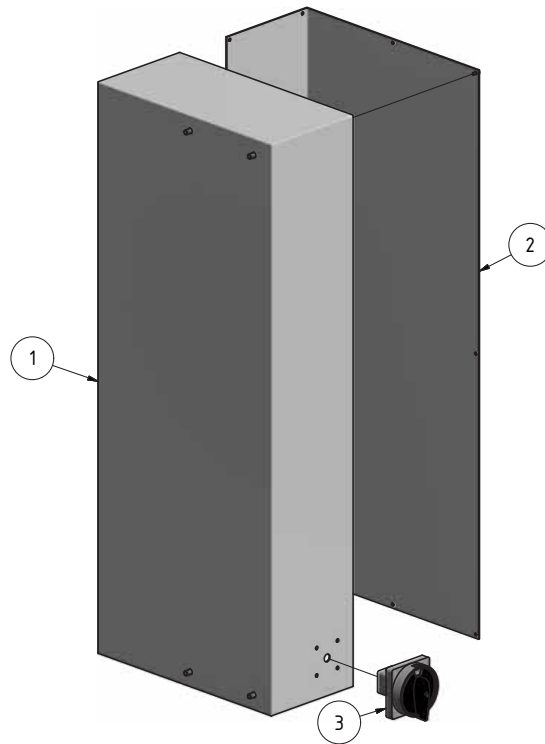


Abb. 1-5: Schaltschrank - Switch cabinet

1.11 Säule - Column

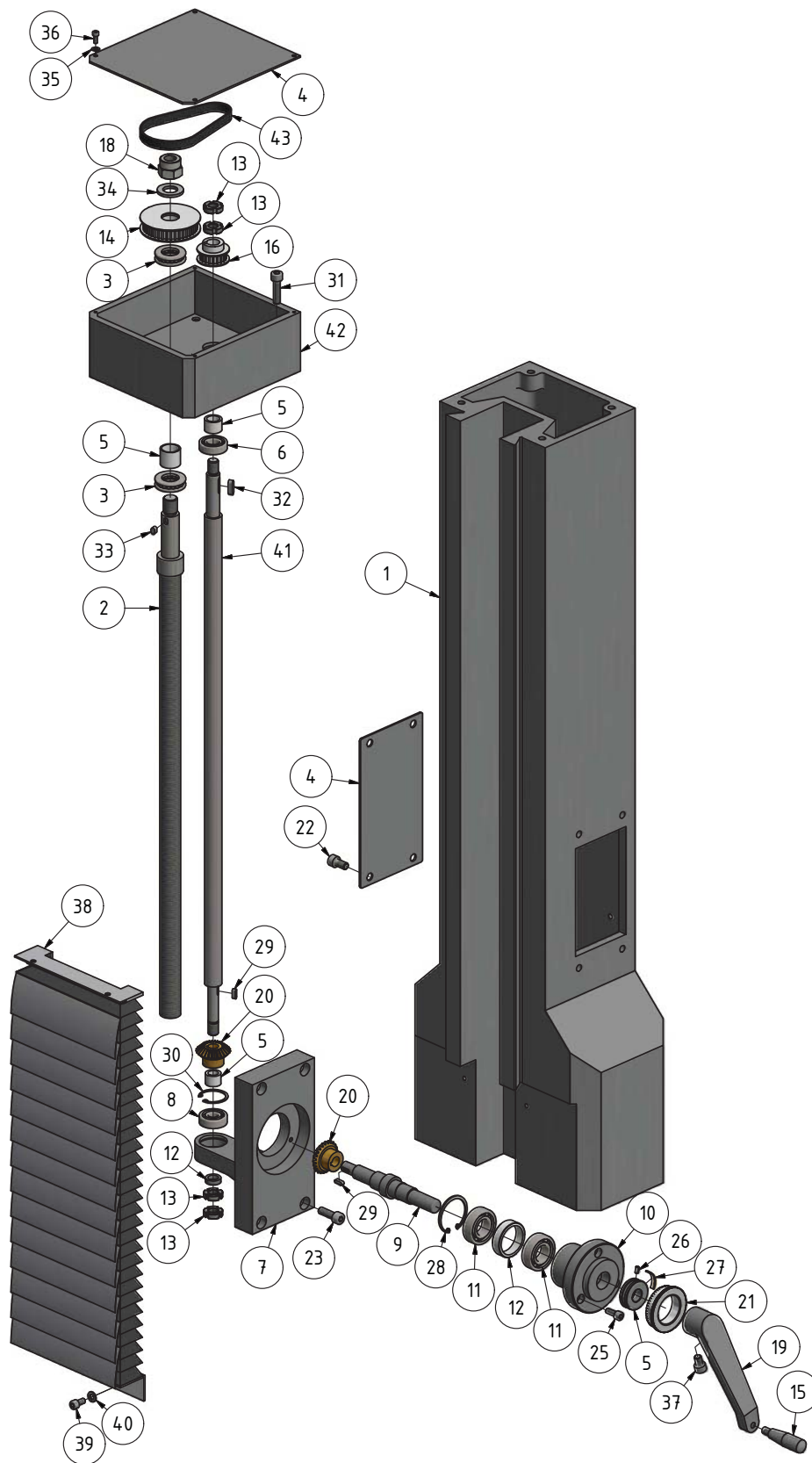


Abb.1-6: Säule - Column

MH35G_MH35V_parts.fm

1.12 Kreuztisch - Cross table

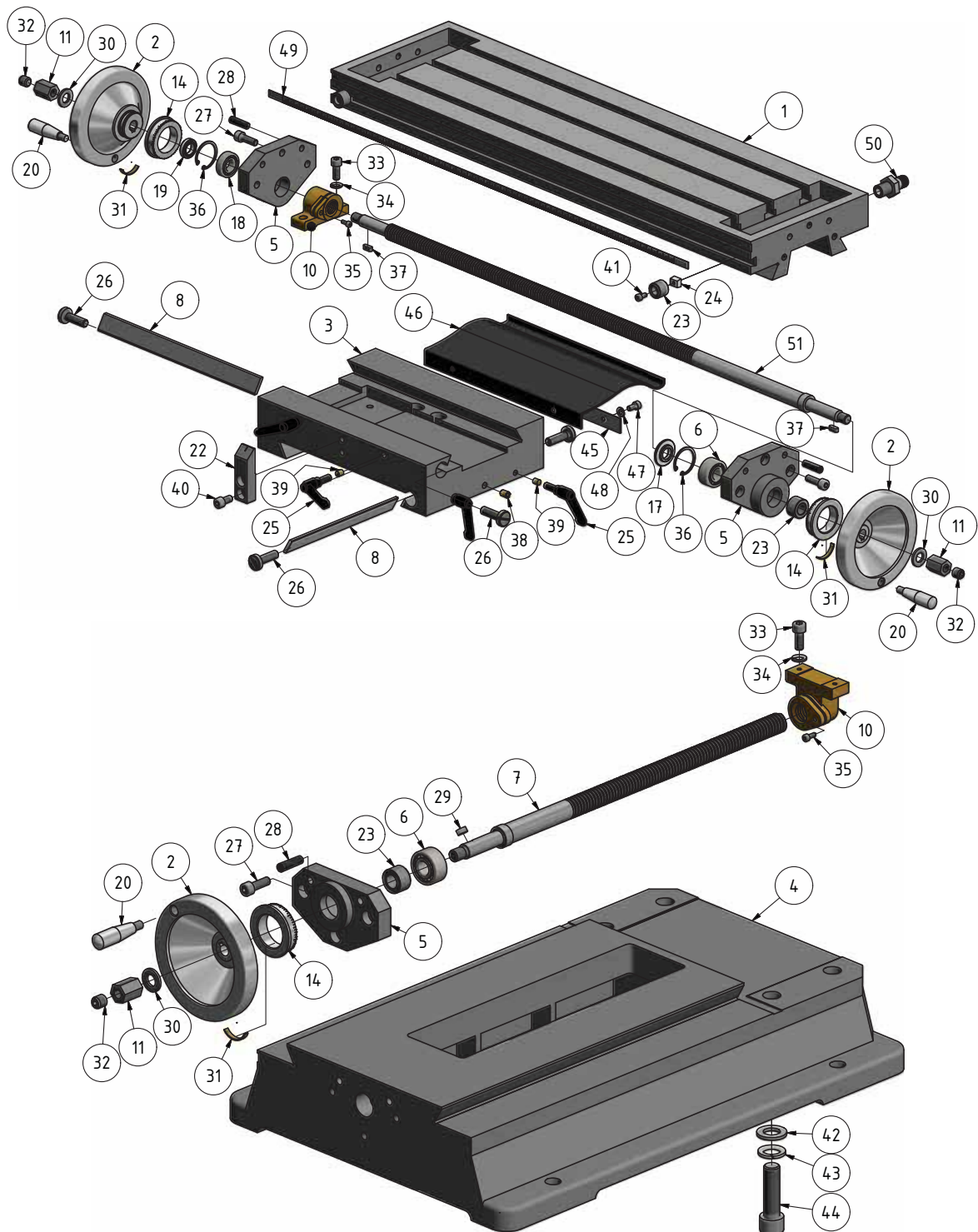


Abb.1-7: Kreuztisch - Cross table

1.13 Maschinenschilder - Machine labels

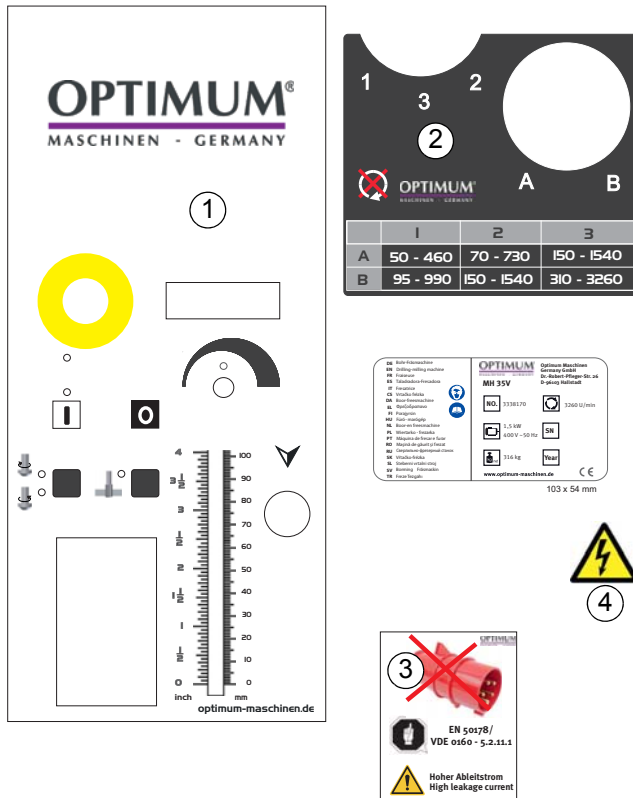


Abb. 1-8: Maschinenschilder - Machine labels

1.13.1 Ersatzteilliste - Spare parts list - MH35G | MH35V

Ersatzteilliste Fräskopf - Spare parts list mill head					
Pos.	Bezeichnung	Designation	Menge	Grösse	Artikelnummer
1	Zahnrad	Gear	1		03338165101
2	Zahnrad	Gear	1		03338165102
3	Welle	Shaft	1		03338165103
4	Gehäuse	Housing	1		03338165104
5	Führung	Guide	1		03338165105
6	Gehäuse	Housing	1		03338165106
7	Spindelmutter	Spindle nut	1		03338165107
8	Spindelmutter	Spindle nut	1		03338165108
9	Kugellager	Ball bearing	3	6002	0406002R
10	Kugellager	Ball bearing	1	6308	0406308R
11	Sicherungsring	Retaining ring	1	68	042SR68I
12	Ring	Ring	1		
13	Kugellager	Ball bearing	1	6010	0406010R
14	Zahnrad	Gear	1		03338165114
15	Zahnrad	Gear	1		03338165115
16	Passfeder	Fitting key	1	4x6	042P4410
17	Zahnrad	Gear	1		03338165117
18	Zahnrad	Gear	1		03338165118

19	Zahnrad	Gear	1		03338165119
20	Zahnrad	Gear	1		03338165120
21	Zahnrad	Gear	1		03338165121
22	Welle	Shaft	1		03338165122
23	Ring	Ring	1		03338165123
24	Platte	Plate	1		03338165124
25	Zahnrad	Gear	1		03338165125
27	Passfeder	Fitting key	1	6x12	042P6612
28	Kugellager	Ball bearing	1	6206	0406206R
29	Schaltgabel	Switch fork	1		03338165129
30	Welle	Shaft	1		03338165130
31	Schaltgabel	Switch fork	1		03338165131
32	Welle	Shaft	1		03338165132
33	Platte	Plate	2		03338165133
34	Flansch	Flange	1		03338165134
35	O-Ring	O-Ring	2	15x2.65	
36	Flansch	Flange	1		03338165136
37	O-Ring	O-Ring	2	15x1.8	
38	Wahlschalter	Mode switch	2		03338165138
39	Schraube	Screw	1	M8x35	
40	Klemmmutter	Clamping nut	1		03338165140
41	Welle	Shaft	1		03338165141
42	Hülse	Sleeve	1		03338165142
43	Welle	Shaft	1		03338165143
44	Sicherungsring	Retaining ring	1	22	042SR22I
45	Nabe	Collet	1		03338165145
46	Feder	Spring	1	2x14x40	
47	Klemmbuchse	Clamping bushing	1		03338165147
48	Klemmbuchse	Clamping bushing	1		03338165148
49	Bolzen	Bolt	1		03338165149
50	Rändelschraube	Knurled screw	1		03338165150
51	Ring	Ring	1		
52	Abdeckung	Cover	1		03338165152
53	Rändelmutter	Knurled nut	1		03338165153
54	Skalenring	Scale ring	1		03338165154
55	Rändelschraube	Knurled screw	1		03338165155
56	Rückholfeder	Retaining spring	1		03338165156
57	Scheibe	Washer	1		
58	Entlüftungsschraube	Bleeder screw	1		
59	Buchse	Bushing	1		03338165159
60	Verschlusschraue	Plug screw	1		
61	Bolzen	Bolt	1		
62	Flansch	Flange	1		03338165162
63	Zylinderstift	Cylindrical pin	2		
64	Abdeckung	Cover	1		
65	Abdeckung	Cover	1		03338165165

MH35G_MH35V_parts.fm

66	Hülse	Sleeve	1		
67	Hülse	Sleeve	1		
68	Pinole	Quill	1		03338165168CPL
69	Handhebel	Handle lever	3		03338165169
70	Ring	Ring	1		03338165170
71	Spindel	Spindle	1		03338165171
72	Zylinderstift	Cylindrical pin	1	3x8	
73	Zylinderstift	Cylindrical pin	1	8x50	
74	Platte	Plate	1		03338165174
75	Buchse	Bushing	1		03338165175
76	Aufnahme	Collet	1		03338165176
77	Schnapper	Catcher	1		03338165177
78	Frässpindel	Mill spindle	1		03338165178
79	Ring	Ring	1		03338165179
80	Buchse	Bushing	1		03338165180
81	Bolzen	Bolt	1		
82	Scheibe	Washer	1		
83	Kegelrollenlager	Taper roll bearing	1	33006	04033006
84	Kegelrollenlager	Taper roll bearing	1	33207	04033207
85	Feder	Spring	1		03338165185
86	Klemmschraube	Clamping screw	2		03338165186
87	Spindelmotor	Spindle motor	1	MH 35 G	03338165187
87	Spindelmotor	Spindle motor	1	MH 35 V	03338170187
88	Anzeige	Indicator	1		03338165188
89	Rändelschraube	Knurled screw	1		
90	Klemmhebel	Clamping lever	2		
91	T-Schraube	T-Screw	2		03338165191
92	Klemmhebel	Clamping lever	1		03338165192
93	Nutenstein	Slot nut	2		03338165193
94	Winkel	Angle	1		03338165194
95	Halterung	Holder	1		03338165195
96	Energiekette	Energie chain	1		03338165196
97	Schraube	Screw	4	M8x5	
98	Innensechskantschraube	Socket head screw	5	ISO 4762 - M8 x 35	
99	Kegelstift	Taper pin	2	ISO 8736 - 8x55-St	
100	Innensechskantschraube	Socket head screw	10	ISO 4762 - M4 x 8	
101	Sicherungsring	Retaining ring	1	DIN 472 - 32x1,2	042SR32I
103	Paßfeder	Fitting key	1	A 5 x 5 x 12	042P5512
104	Sicherungsring	Retaining ring	1	DIN 471 - 28x1,5	042SR28I
105	Sicherungsring	Retaining ring	1	DIN 471 - 26x1,2	042SR26I
107	Sicherungsring	Retaining ring	1	DIN 472 - 62 x 2	042SR62I
108	Paßfeder	Fitting key	1	A 4 x 4 x 32	
109	Innensechskantschraube	Socket head screw	4	ISO 4762 - M8 x 50	
110	Paßfeder	Fitting key	1	A 6 x 6 x 25	042P6628
111	Innensechskantschraube	Socket head screw	4	ISO 4762 - M8 x 30	
112	Scheibe	Washer	4	DIN 125 - A 8,4	

113	Federring	Spring ring	4	DIN 128 - A8	
114	Innensechskantschraube	Socket head screw	3	ISO 4762 - M5 x 8	
115	Gewindestift	Grub screw	1	DIN 916 - M3 x 6	
116	Innensechskantschraube	Socket head screw	2	ISO 4762 - M6 x 12	
117	Innensechskantschraube	Socket head screw	1	ISO 4762 - M8 x 16	
118	Innensechskantschraube	Socket head screw	2	ISO 4762 - M4 x 6	
119	Magnet	Magnet	4		
120	Sechskantschraube	Hexagon screw	1	ISO 4017 - M12 x 60	
121	Scheibe	Washer	4	DIN 125 - A 13	
122	Federring	Spring ring	4	DIN 128 - A12	
123	Schraube	Screw	1	M12x50	
124	Sechskantmutter	Hexagon nut	3	ISO 4032 - M12	
125	Ölschauglas	Oil sight glass	1		
127	Innensechskantschraube	Socket head screw	3	ISO 4762 - M4 x 10	
128	Schmiernippel	Lubrication cup	1	8mm	0340114
129	Messingstift	Brass pin	2		
130	Keilleiste	Gib	1		033381651130
131	Paßfeder	Fitting key	1	6 x 6 x 16	042P6616
132	Innensechskantschraube	Socket head screw	3	ISO 4762 - M5 x 12	
133	Innensechskantschraube	Socket head screw	7	ISO 4762 - M5 x 10	
134	Innensechskantschraube	Socket head screw	1	ISO 4762 - M6 x 10	
135	Gewindestift	Grub screw	2	DIN 914 - M5 x 8	
136	Schraube	Screw	4	M4x8	
137	Sicherungsring	Retaining ring	2	DIN 471 - 10x1	042SR10W
138	Sensorring	Sensor ring	1		033381651138
139	Innensechskantschraube	Socket head screw	4	M4x12	
140	Stange	Rod	1		033381651140
141	Stahlkugel	Steel ball	2	8mm	042KU08
142	Feder	Spring	2		
143	Gewindestift	Grub screw	2	DIN 916 - M8 x 10	
144	Spannstift	Spring pin	2	ISO 13337 - 4 x 40	
145	Gewindestift	Grub screw	1		
146	Federblech_	Spring plate	1		
147	Frontabdeckung	Front cover	1	MH35G	03338165L01
147	Frontabdeckung	Front cover	1	MH35V	03338170147
148	Welle	Shaft	1		
149	Abdeckung	Cover	1		033381651149
150	Sicherheitsschalter	Safety switch	2	QKS7	
152	Innensechskantschraube	Socket head screw	1	M5x10	
153	Innensechskantschraube	Socket head screw	3	M4x8	
154	Fräsfutterschutz	Mill chuch safety	1		
155	Fräsfutterschutz	Mill chuch safety	1		
156	Winkel	Angle	1		
157	Aluprofil	Aluminium profiles	1		
158	Scheibe	Washer	1	5	
159	Gewindestift	Grub screw	1	DIN 916 - M4 x 10	

MH35G_MH35V_parts.fm

160	Innensechskantschraube	Socket head screw	4	ISO 4762 - M5 x 16	
161	Schraube	Screw	2		
162	Klemmschraube	Clamping screw	2		
163	Anzeige	Indicator	2		
164	Not-Aus-Schlagschalter	Emergency stop button	1		033381651164
165	Drehzahlanzeige	Rotation speed indicator	1		033381651165
166	Einstellknopf	Ajust knob	1		033381651166
167	Näherungssensor	Proximity sensor	1		
168	Halter	Holder	1		
169	Verfahrssensor	Traversing sensor	1		033381651169
170	Drehzahlsensor	Rotation speed sensor holder	1		033381651170
171	Sicherungsring	Retaining ring	2	24	
172	Platte	Plate	1		
173	Platte	Plate	1		033381651173
174	Klemmschraube	Clamping screw	1		
175	Potentiometer	Potentiometer	1		033381651175
176	Digitalanzeige	Digital display	1		0333818080
CPL	Bohrfutterschutz komplett	Drill Chuck Guard complete	1		033381651149CPL

Ersatzteilleiste Schaltschrank - Spare parts list switch cabinet

Pos.	Bezeichnung	Designation	Menge	Grösse	Artikelnummer
			Qty.	Size	Item no.
1	Schaltschrank	Switch cabinet	1		03338165401
2	Abdeckung	Cover	1		03338165402
3	Hauptschalter	Main switch	1		

Ersatzteilleiste Säule - Spare parts list column

Pos.	Bezeichnung	Designation	Menge	Grösse	Artikelnummer
			Qty.	Size	Item no.
1	Säule	Column	1		03338165201
2	Spindel	Spindle	1		03338165202
3	Axiallager	Thrust bearing	2	51104	04051104
4	Abdeckung	Cover	3		03338165204
5	Buchse	Bushing	4		03338165205
6	Kugellager	Ball bearing	1	6002	0406002R
7	Lagerbock	Bearing block	1		03338165207
8	Kugellager	Ball bearing	1	6201	0406201R
9	Welle	Shaft	1		03338165209
10	Flansch	Flange	1		03338165210
11	Kugellager	Ball bearing	2	6004	0406004R
12	Ring	Ring	2		
13	Nutmutter	Groove nut	4	M12X1.25-N	
14	Zahnscheibe	Gear washer	2		03338165214
15	Handhebel	Handle lever	1		03338165215
16	Zahnscheibe	Gear washer	2		03338165216
17	Gehäuse	Housing	1		
18	Sechskantmutter	Hexagon nut	1	M16	

19	Kurbel	Crank	1		03338165219
20	Kegelrad	Bevel gear	2		03338165220
21	Skalenring	Scale ring	1		03338165221
22	Innensechskantschraube	Socket head screw	4	ISO 4762 - M8 x 16	
23	Innensechskantschraube	Socket head screw	4	ISO 4762 - M8 x 25	
24	Federring	Spring washer	4	DIN 128 - A8	
25	Innensechskantschraube	Socket head screw	3	ISO 4762 - M6 x 16	
26	Gewindestift	Grub screw	1	DIN 916 - M4 x 8	
27	Federblech	Spring plate	1		
28	Sicherungsringe	Retaining ring	1	DIN 472 - 42x1,75	042SR42W
29	Paßfeder	Fitting key	2	A 4 x 4 x 12	042P4412
30	Sicherungsringe	Retaining ring	1	DIN 472 - 32x1,2	042SR32W
31	Innensechskantschraube	Socket head screw	4	ISO 4762 - M8 x 30	
32	Paßfeder	Fitting key	1	A 5 x 5 x 18	042P5518
33	Paßfeder	Fitting key	1	A 5 x 5 x 10	042P5510
34	Scheibe	Washer	1	DIN 125 - A 17	
35	Scheibe	Washer	4	DIN 125 - A 4,3	
36	Innensechskantschraube	Socket head screw	4	ISO 4762 - M4 x 10	
37	Innensechskantschraube	Socket head screw	1	ISO 4762 - M8 x 12	
38	Faltenbalg	Rubber gaiter	1		0333843037
39	Innensechskantschraube	Socket head screw	4	ISO 4762 - M6 x 12	
40	Scheibe	Washer	4	DIN 125 - A 6,4	
41	Spindel	Spindle	1		03338165241
42	Gehäuse	Housing	1		03338165242
43	Zahnriemen	Gear belt	1		0395M11295

Ersatzteilleiste Kreuztisch - Spare parts list cross table

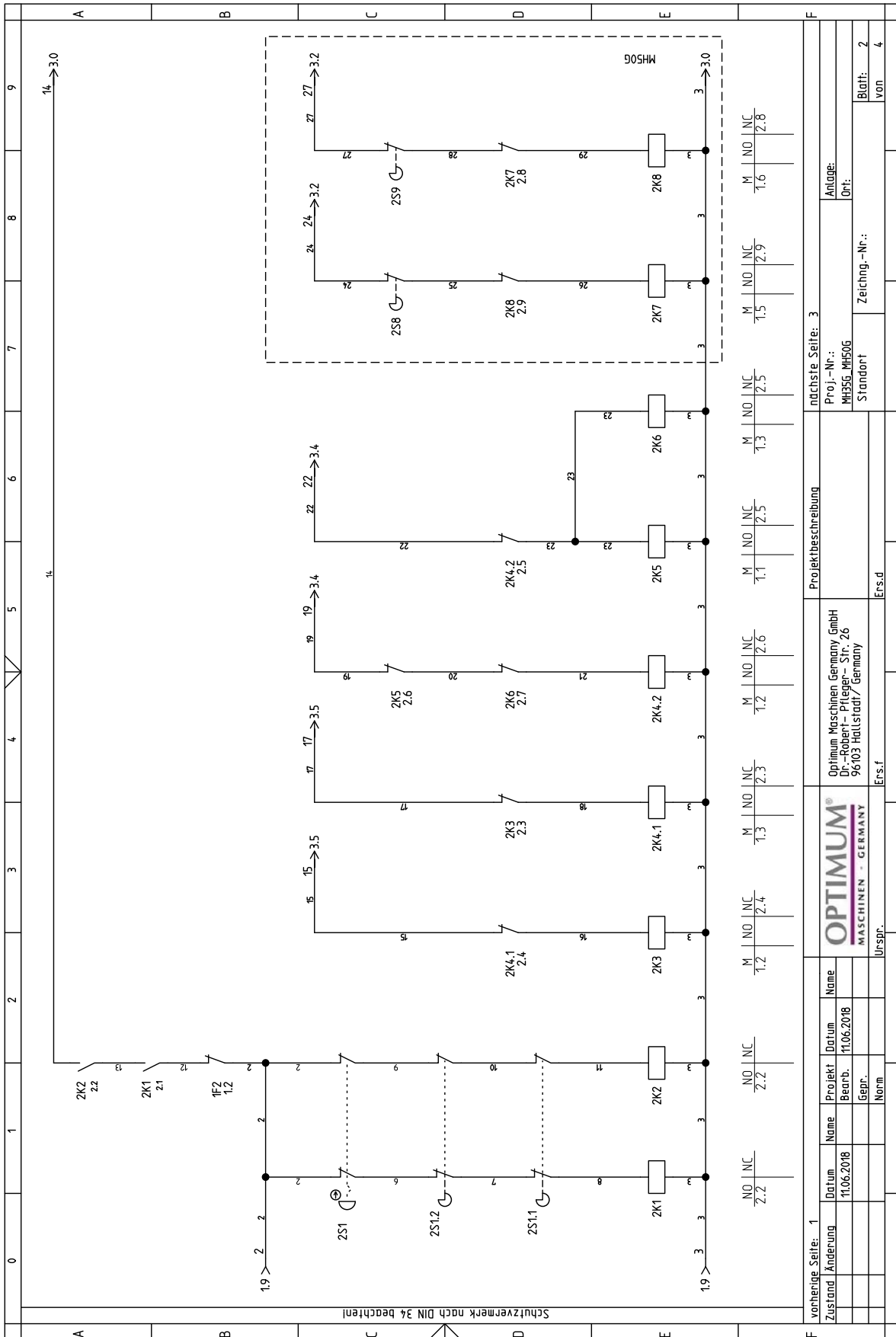
Pos.	Bezeichnung	Designation	Menge	Grösse	Artikelnummer
			Qty.	Size	Item no.
1	Frästisch	Mill table	1		03338165301
2	Handrad	Handle	3		03338165302
3	Führung	Guide	1		03338165303
4	Maschinenfuss	Machine foot	1		03338165304
5	Lagerbock	Bearing block	3		03338165305
6	Kugellager	Ball bearing	2	3202A	0403202A
7	Spindel	Spindle	1		03338165307
8	Keilleiste	Gib	2		03338165308
10	Spindelmutter	Spindle nut	2		03338165310
11	Klemmmutter	Clamping nut	3		
14	Skalenring	Scale ring	3		03338165314
17	Ring	Ring	1		
18	Kugellager	Ball bearing	1	6002	0406002R
19	Buchse	Bushing	1		
20	Handhebel	Handle lever	3		03338165320
22	Zeiger	Indicator	1		03338165322
23	Buchse	Bushing	4		
24	Block	Block	2		

MH35G_MH35V_parts.fm

25	Klemmhebel	Clamping lever	4		
26	Klemmschraube	Clamping screw	4		03338165326
27	Innensechskantschraube	Socket head screw	9	ISO 4762 - M8 x 25	
28	Kegelstift	Taper stift	6	ISO 8736 - 8x30	
29	Paßfeder	Fitting key	1	A 5 x 5 x 12	042P5512
30	Scheibe	Washer	3	DIN 125 - A 13	
31	Federblech	Spring platte	3		
32	Gewindestift	Grub screw	3	DIN 4026 - M12 x 12	
33	Innensechskantschraube	Socket head screw	4	ISO 4762 - M8 x 20	
34	Federring	Spring washer	4	DIN 128 - A8	
35	Innensechskantschraube	Socket head screw	2	ISO 4762 - M4 x 10	
36	Sicherungsring	Retaining ring	2	DIN 472 - 35x1,5	042SR35W
37	Paßfeder	Fitting key	2	A 5 x 5 x 14	042P5516
38	Schmiernippel	Lubrication cup	1	8	0340114
39	Messingstift	Brass pin	4		
40	Innensechskantschraube	Socket head screw	2	ISO 4762 - M8 x 16	
41	Innensechskantschraube	Socket head screw	2	ISO 4762 - M5 x 10	
42	Scheibe	Washer	4	DIN 125 - A 17	
43	Federring	Spring washer	4	DIN 128 - A16	
44	Innensechskantschraube	Socket head screw	4	ISO 4762 - M16 x 55	
45	Platte	Plate	1		
46	Gummiabdeckung	Rubber cover	1		03338165346
47	Innensechskantschraube	Socket head screw	2	ISO 4762 - M6 x 12	
48	Scheibe	Washer	2	DIN 125 - A 6,4	
49	Skala	Scale	1		03338165349
50	Anschluss	Plug	1		
51	Spindel	Spindle	1		03338165351

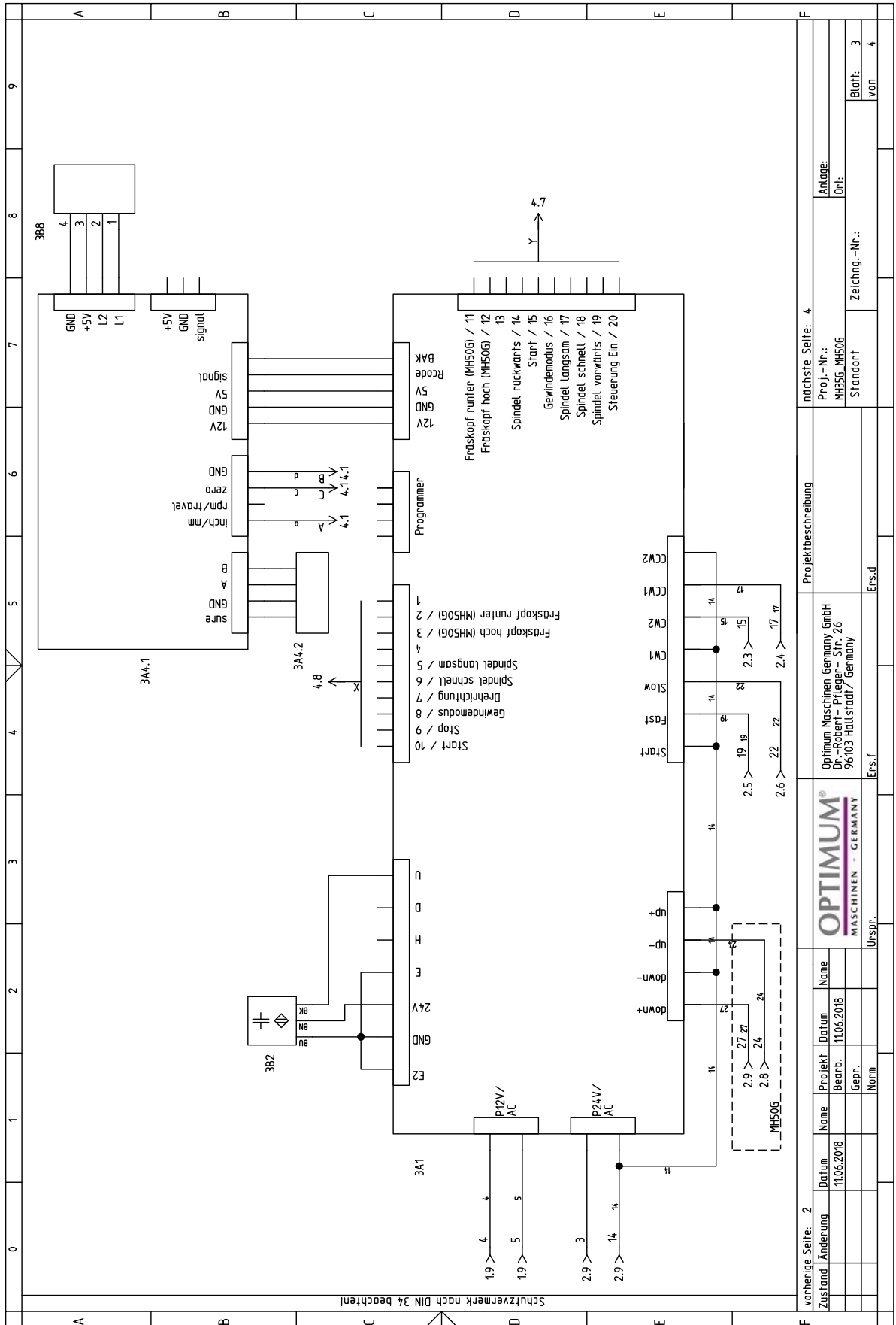
Ersatzteilliste Maschinenschilder - Spare part list machine labels

Pos.	Bezeichnung	Designation	Menge	Grösse	Artikelnummer
			Qty.	Size	Item no.
1	Frontschild	Front lable	1	MH35G	03338165L01
1	Frontschild	Front lable	1	MH35V	03338170147
2	Drehzahlschild	Rotation speed lable	1	MH35G	03338165L02
2	Drehzahlschild	Rotation speed lable	1	MH35V	03338170L02
3	Sicherheitsschild	Safety lable	1	MH35G + MH35V	03338165L03
4	Sicherheitsschild	Safety lable	1	MH35V	03338170L04

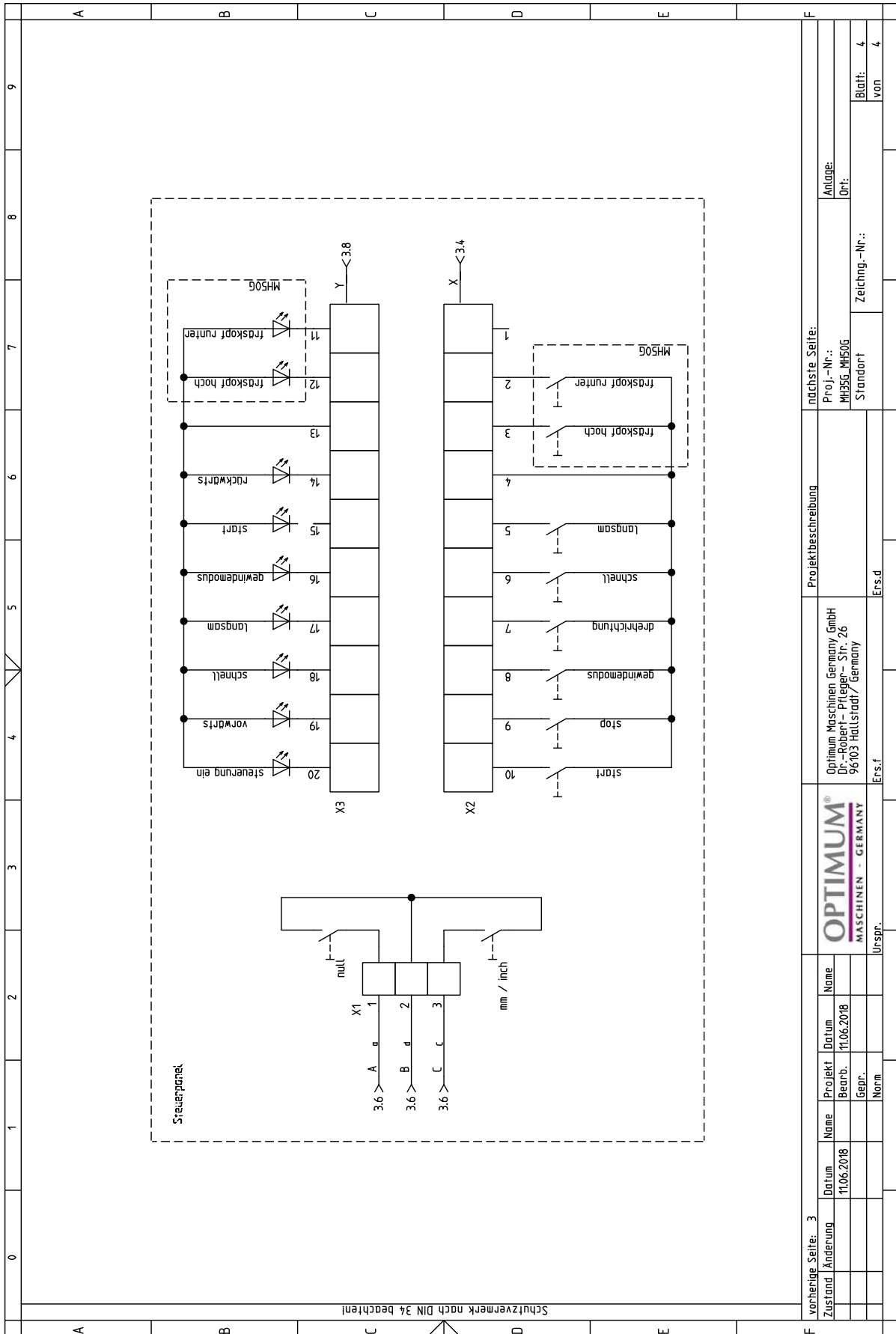


MH35G_MH35V_parts.fm

MH35G_MH35V_parts_fm



vorherige Seite: 2		nachste Seite: 4	
Zustand	Änderung	Projektbeschreibung	
Datum	11.06.2018	Optimum Maschinen Germany GmbH	
Name	Bearb.	Dr.-Robert-Pfleger-Str. 26	
Gepr.		96103 Halstadt / Germany	
Norm		Ers.f	
		Ers.d	
		Urspr.	
Anlage:		Proj.-Nr.:	
Ort:		MH35G_MH50G	
Zeichn.-Nr.:		Standort	
Blatt: 3		von	
		4	



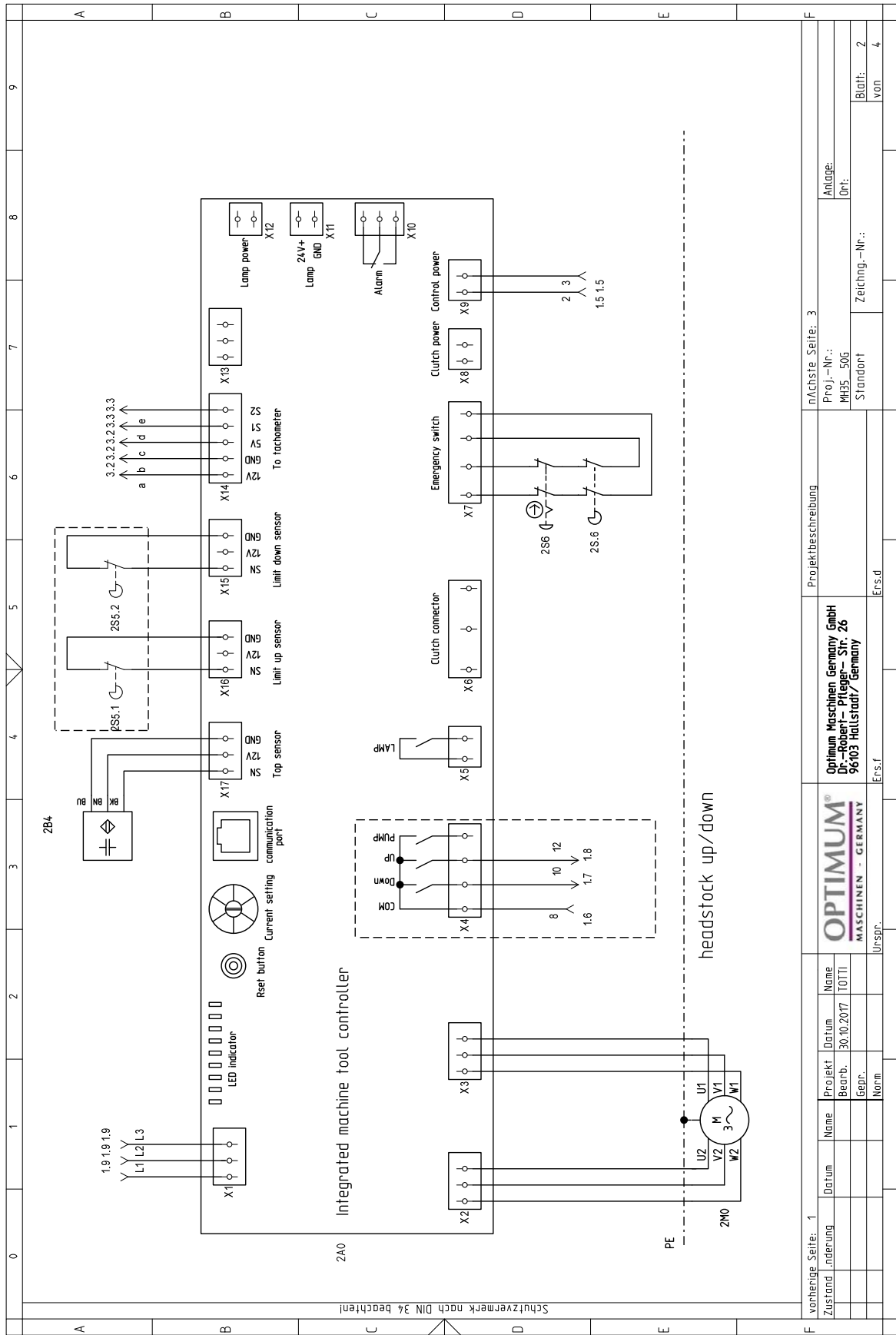
Schutzvermerk nach DIN 34 beachten!

vorherige Seite: 3		nächste Seite:	
Zustand	Änderung	Proj.-Nr.:	Anlage:
		MH35G_MH50G	MH35G_MH50G
		Standort	Zeichng.-Nr.:
			Blatt: 4
			von 4
Projektbeschreibung		Ers.f	
Optimum Maschinen Germany GmbH Dr.-Robert-Pfleger-Str. 26 96103 Hallstadt / Germany		Ers.d	
URSPR. OPTIMUM® MASCHINEN - GERMANY		Ers.f	

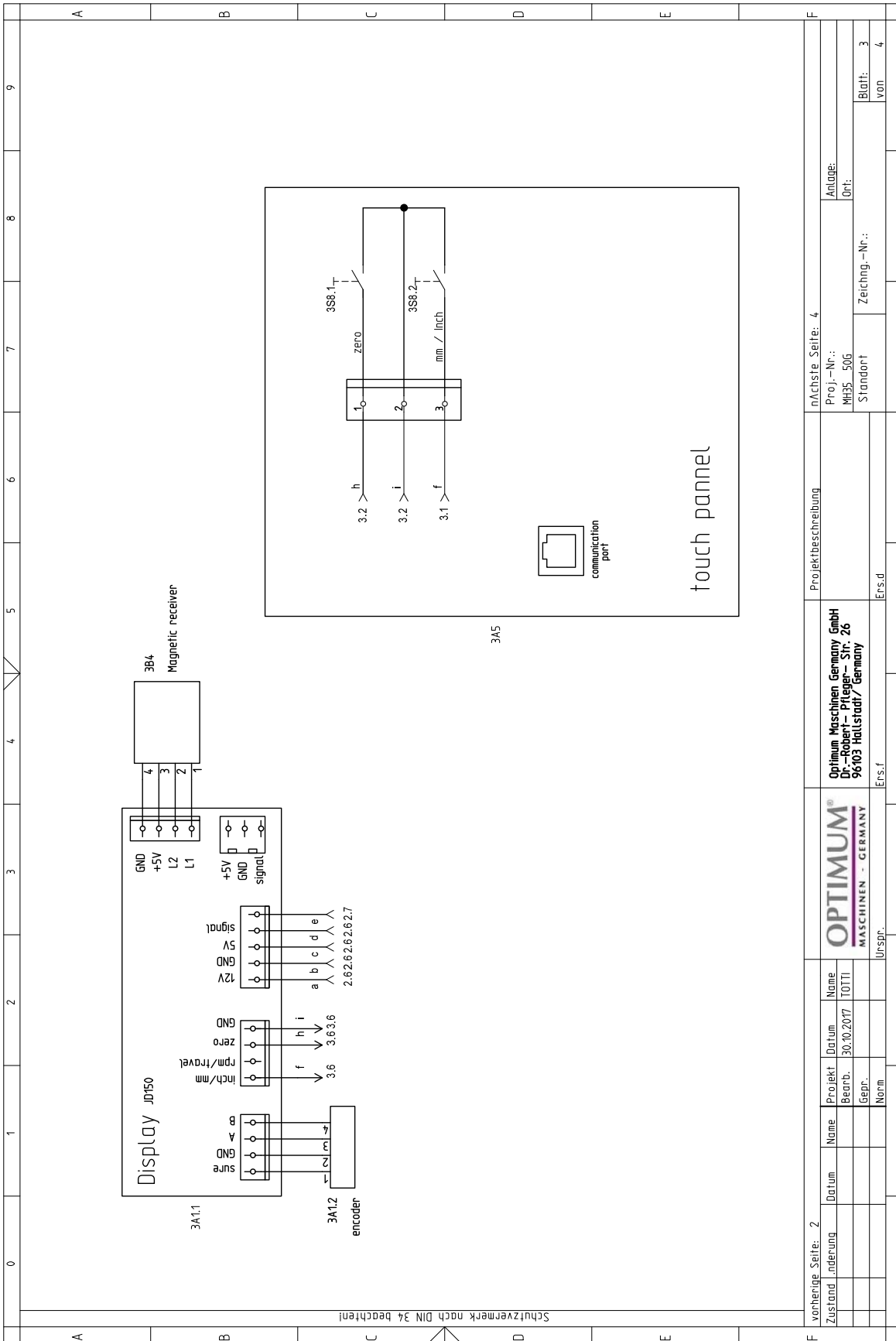
MH35G_MH35V_parts.fm

Teilleiste elektrische Komponente, MH35G - Spare part electrical component, MH35G					
Pos.	Bezeichnung	Designation	Menge	Grösse	Artikelnummer
			Qty.	Size	Item no.
1F2	Motorschutzschalter	Motor safety switch	1		
1M2	Spindelmotor	Spindle motor	1		
1M4	Motor Fräskopfverstellung	Motor mill head adjusting	1		
1S0	Hauptschalter	Main switch	1		
1T6	Netzteil	Power pack	1		
2K1	Relais Sicherheitssteuerung	Safety control relay	1		
2K2	Relais Sicherheitssteuerung	Safety control relay	1		
2K3	Schütz Vorwärts	Contacteur CW	1		
2K4.1	Schütz Rückwärts	Contacteur CCW	1		
2K5	Schütz Dreiecklauf	Contacteur triangle run	1		
2K4.2	Schütz Sternlauf	Contacteur star running	1		
2K6	Schütz Sternlauf	Contacteur star running	1		
1Q8	Sicherungsautomat	Automatic fuse	1		
3A1	Steuerkarte	Control board	1		
3A4.2	Encoder	Encoder	1		
3B2	Startsensor	Start sensor	1		
3B8	Lesekopf	Read head	1		
2S1	Not-Halt-Schalter	Emergency stop button	1		
2S1.1	Sicherheitsschalter Fräsfutterschutz	Chuck cover safety switch	1		
2S1.2	Endschalter Werkzeugaustreiber	Tool changer end switch	1		

MH35G_MH35V_parts.fm



vorherige Seite: 1	Projektbeschreibung	nächste Seite: 3
Zustandänderung	Optimum Maschinen Germany GmbH Dr.-Robert-Pfleger-Str. 26 96033 Hallstadt / Germany	Proj.-Nr.: MH35_50G
		Anlage: Ort:
		Standort
		Zeichnung-Nr.:
		Blatt: 2
		Von: 4

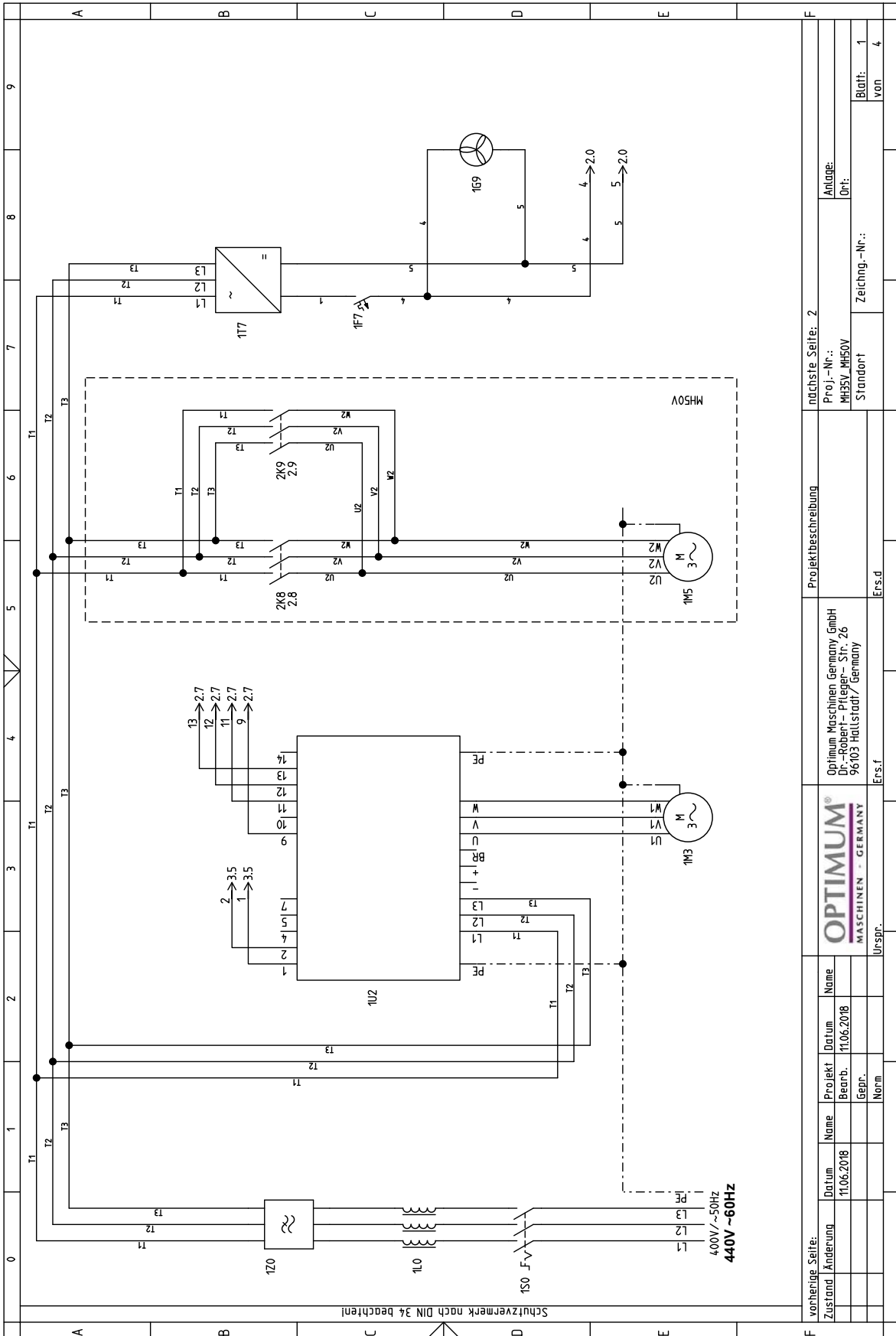


vorherige Seite: 2		nächste Seite: 4	
Zustand	Urspr.	Proj.-Nr.:	Anlage:
Änderung	Erstpr.	MH35_506	001
Datum	Norm	Standort	Zeichng.-Nr.:
			Blatt: 3
			von 4

Teilleiste elektrische Komponente, MH35G Integrierte Werkzeugsteuerung - Spare part electrical component, MH35G integrated tool control

Pos.	Bezeichnung	Designation	Menge	Grösse	Artikelnummer
			Qty.	Size	Item no.
1S0	Shanghai Index Schalter	Shanghai Index Switch	1		
1K7	positiver Schütz	Positive contactor	1		
1K8	Gegen Schütz	Anti-contactor	1		
1M2	Hubmotor	Lifting motor	1		
1T4	Trafo	Transformer	1		
1F4	Schutzschalter (doppelter Durchgang)	Circuit breaker (double pass)	1		
1F5	Schutzschalter	Circuit Breaker (15)	1		
1F6	Schutzschalter	Circuit breaker (24V)	1		
2A0	Kedu Steuerung	Kedu Controller	1		
2MO	Motor	Motor	1		
2B4	Integrierte Sonde	Embedded probe	1		
2S5.1	Oberer Endschalter	Upper limit switch	1		
2S5.2	Unterer Endschalter	Lower limit switch	1		
2S6	Not-Halt	Emergency stop	1		
2S.6	Schalter Bohrfutterschutz	Drill chuck protection switch	1		
3A1.1	LCD	LCD	1		
3A1.2	Encoder	Encoder	1		
3B4	Magnetlesekopf	Reading head	1		
3A5	Panel	Panel	1		

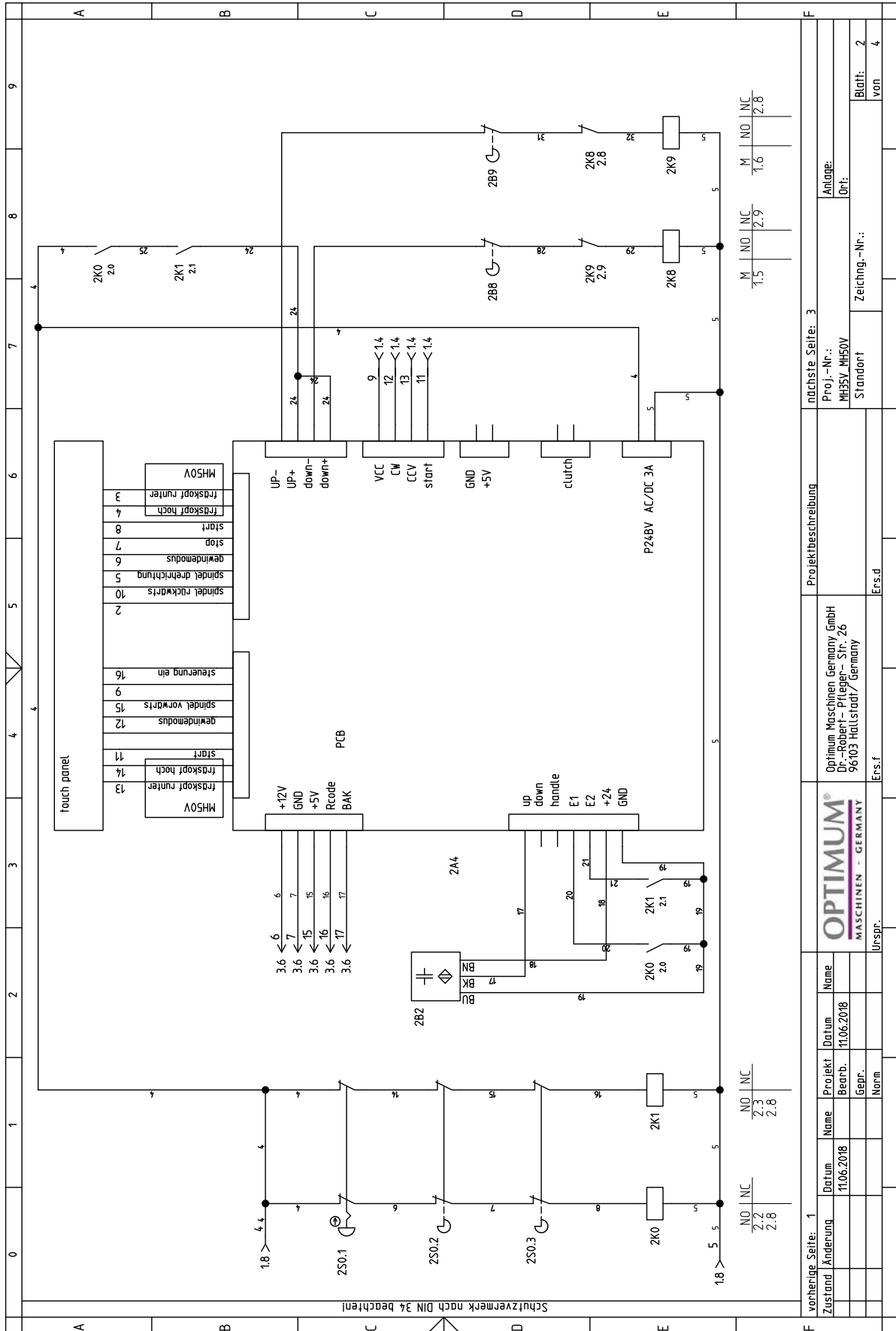
1.16 Schaltplan - Wiring diagram - MH35V



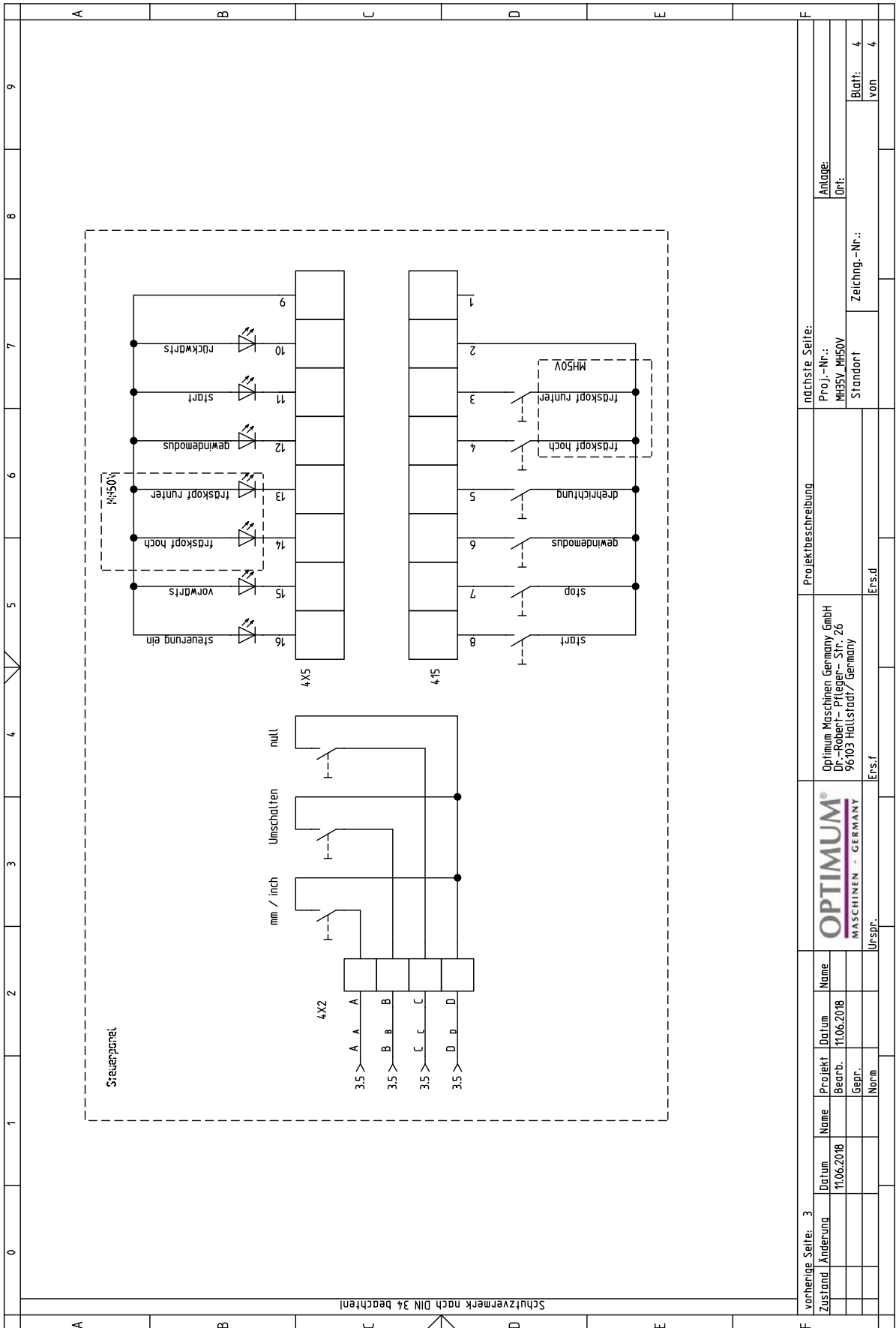
vorherige Seite:		Projektbeschreibung		nächste Seite: 2	
Zustand	Name	Optimum Maschinen Germany GmbH Dr.-Robert-Pfleger-Str. 26 96103 Hallstadt / Germany		Proj.-Nr.:	Anlage:
Änderung	Datum	Ers.f.		MH35V_MH50V	Ort:
	Projekt	Ers.d		Standort	Zeichnung-Nr.:
	Bearb.				Blatt: 1
	Gepr.				von 4
	Norm				

MH35G_MH35V_parts.fm

MH35G_MH35V_parts.fm



MH35G_MH35V_parts_fm



Schutzvermerk nach DIN 34 beachten!

vorherige Seite: 3		nächste Seite:	
Zustand	Änderung	Proj.-Nr.:	Anlage:
		MH35V_MH50V	
		Standort	Zeichn.-Nr.:
			Blatt: 4
			von 4
			4
Projektbeschreibung		Ers.d	
Optimum Maschinen Germany GmbH Dr.-Robert-Pfleger-Str. 26 96103 Hallstadt / Germany		Ers.f	
URSPR.		Ers.f	
Name		Name	
Datum	Datum	Datum	Datum
11.06.2018	11.06.2018	11.06.2018	11.06.2018
Bearb.	Bearb.	Gepr.	Gepr.
Norm	Norm	Norm	Norm

Teilleiste elektrische Komponente, MH35V - Spare part electrical component, MH35V					
Pos.	Bezeichnung	Designation	Menge	Grösse	Artikelnummer
			Qty.	Size	Item no.
1G9	Ventilator	Fan	1		
1M3	Spindelmotor	Spindle motor	1		
1Q9	Sicherungsautomat	Automatic fuse	1		
1S0	Hauptschalter	Main switch	1		
1T7	Netzteil	Power pack	1		
1L0	Drossel	Inductor	1		033381701L0
1U2	Frequenzumrichter	Frequency converter	1		
1Z0	Netzfilter	Line filter	1		
2A4	Steuerplatine	Control board	1		033381702A4
2B2	Startsensor	Start sensor	1		
2S1	Not-Halt-Schalter	Emergency stop button	1		
2S1.1	Sicherheitsschalter Fräsfutterschutz	Chuck cover safety switch	1		
2S1.2	Endschalter Werkzeugaustreiber	Tool changer end switch	1		
3A4	Steuerpanel	Control panel	1		
3B6.1	Lesekopf	Read head	1		
3B7	Drehzahlsensor	Speed sensor	1		
3A5	Encoder	Encoder	1		

Quellenverzeichnis von Ihrem Fachhändler Metallbau Mehner

Optimum Fräsmaschinen und CNC Fräsmaschinen:
Optimum OPTImill MH35 Übersicht

- OPTImill MH 35 G / V
 - OPTImill MH 35 G/V Ersatzteile
 - OPTImill MH 35 G/V Zubehör
- CNC OPTImill MH 35 V
 - OPTImill MH 35 G/V Ersatzteile
 - OPTImill MH 35 G/V Zubehör
- OPTImill Zubehör

Ihr Ersatzteil nicht in den Listen?

Direkt zum >>**Formular Download**<<. Tragen sie Ihr Maschinenmodell, samt Bauteil und Artikelnr. ein und wir unterbreiten Ihnen ein Angebot.

Allgemeine Betriebsmittel

- Öle und Schmiermittel
- Minimalmengenschmierung

Weitere interessante Verweise

- Bohrmaschinen / CNC Steuerungen
- Drehmaschinen / CNC Drehmaschinen
- Drucklufttechnik / Kompressoren