

Ersatzteile Spare parts

Version 1.1.0

Drehmaschine

Lathe



OPTIturn[®]
TH 3309

Artikel Nr. Part no. 3402030
3402040



1 Ersatzteile - Spare parts

1.1 Ersatzteilbestellung - Ordering spare parts

Bitte geben Sie folgendes an - Please indicate the following :

- Seriennummer - Serial No.
- Maschinenbezeichnung - Machines name
- Herstellungsdatum - Date of manufacture
- Artikelnummer - Article no.

Die Artikelnummer befindet sich in der Ersatzteilliste. *The article no. is located in the spare parts list.* Die Seriennummer befindet sich am Typschild. *The serial no. is on the rating plate.*

1.2 Hotline Ersatzteile - Spare parts Hotline



+49 (0) 951-96555 -118

ersatzteile@stuermer-maschinen.de



1.3 Service Hotline



+49 (0) 951-96555 -100

service@stuermer-maschinen.de



1.4 Elektrische Ersatzteile - Electrical spare parts

1.5 Schaltplan - Wiring diagram

Der aktuelle Schaltplan mit Ersatzteilliste befindet sich im Schaltschrank der Drehmaschine. *The current circuit diagram and spare parts list is located in the control cabinet of the lathe.*

1.6 Getriebe Spindelstock 1-6 - Headstock gear 1-6

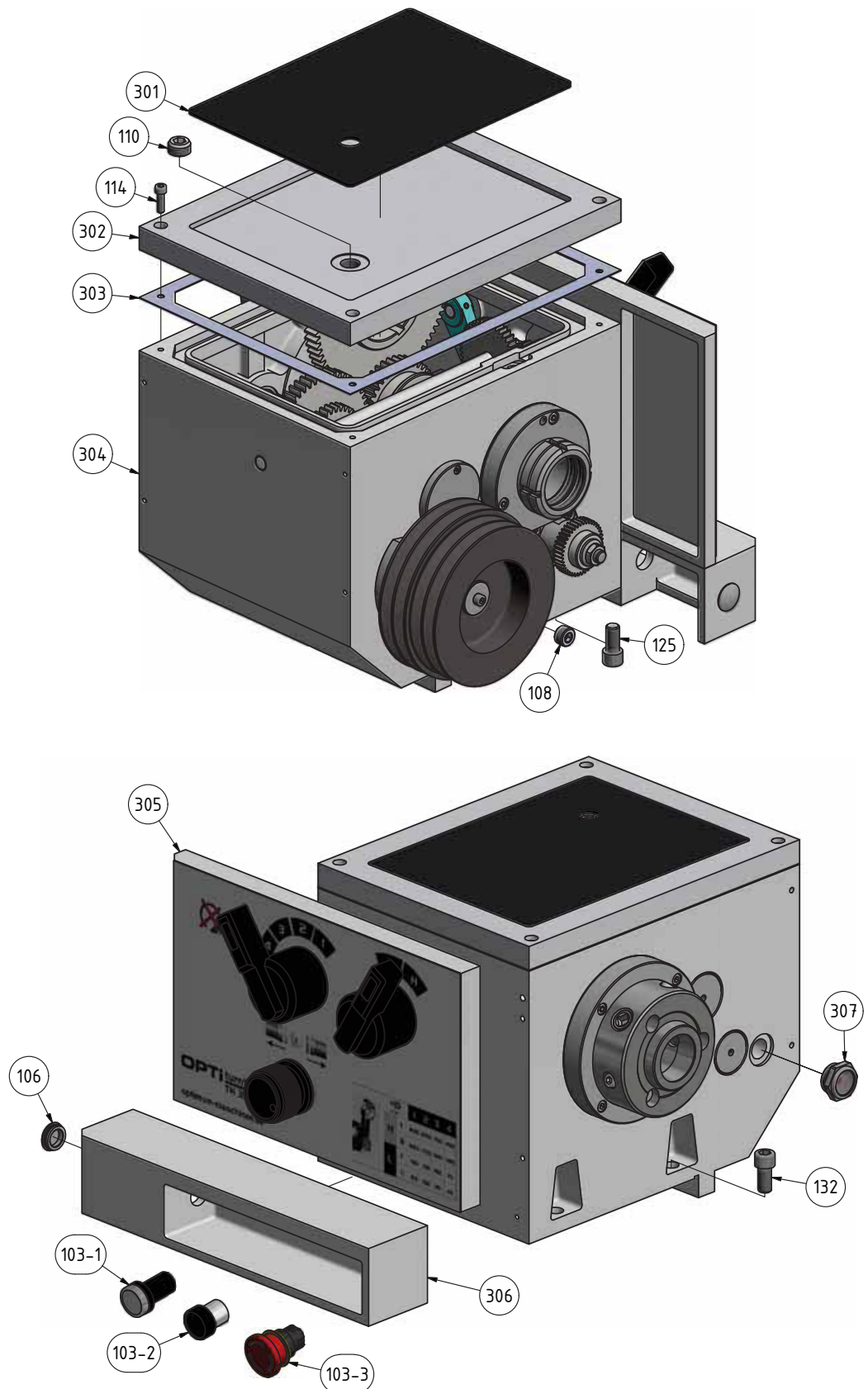


Abb. 1-1: Getriebe Spindelstock 1-6 - Headstock gear 1-6

TH3309_TH3309D_parts.fm

1.7 Getriebe Spindelstock 2-6 - Headstock gear 2-6

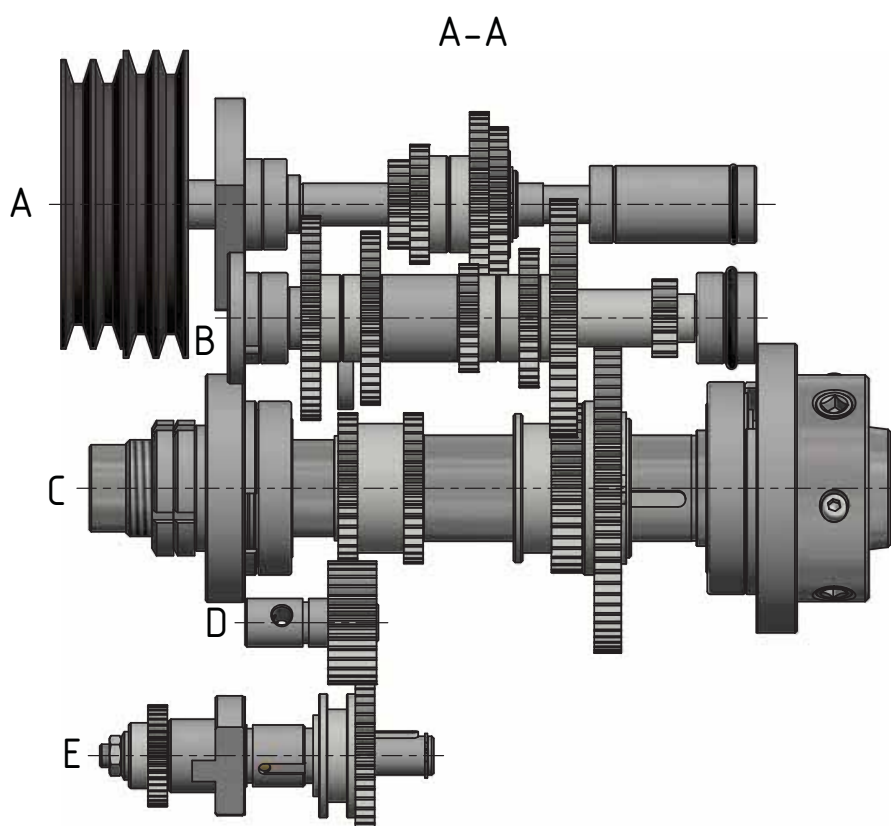
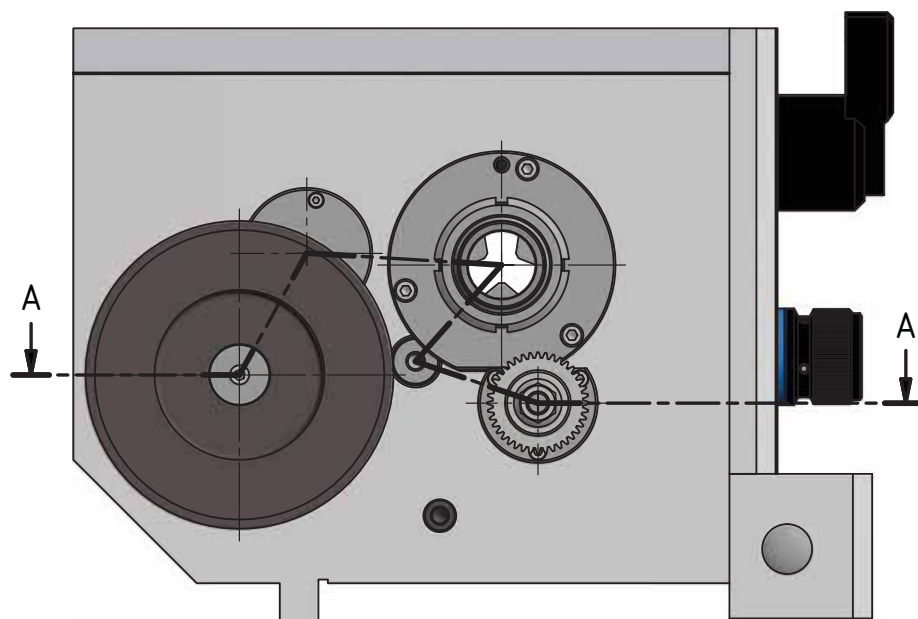


Abb. 1-2: Getriebe Spindelstock 2-6 - Headstock gear 2-6

TH3309_TH3309D_parts.fm

1.8 Getriebe Spindelstock 3-6 - Headstock gear 3-6

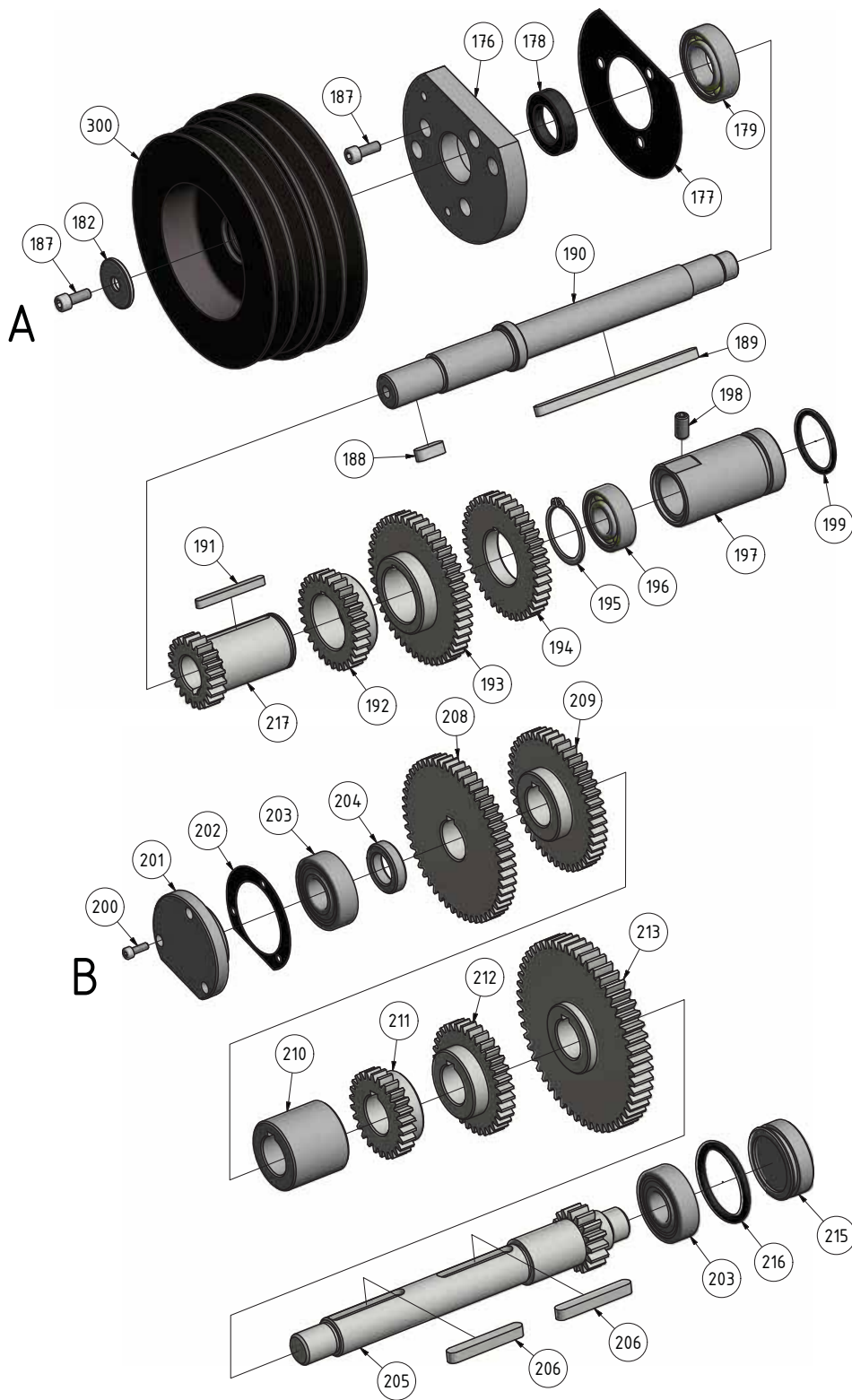
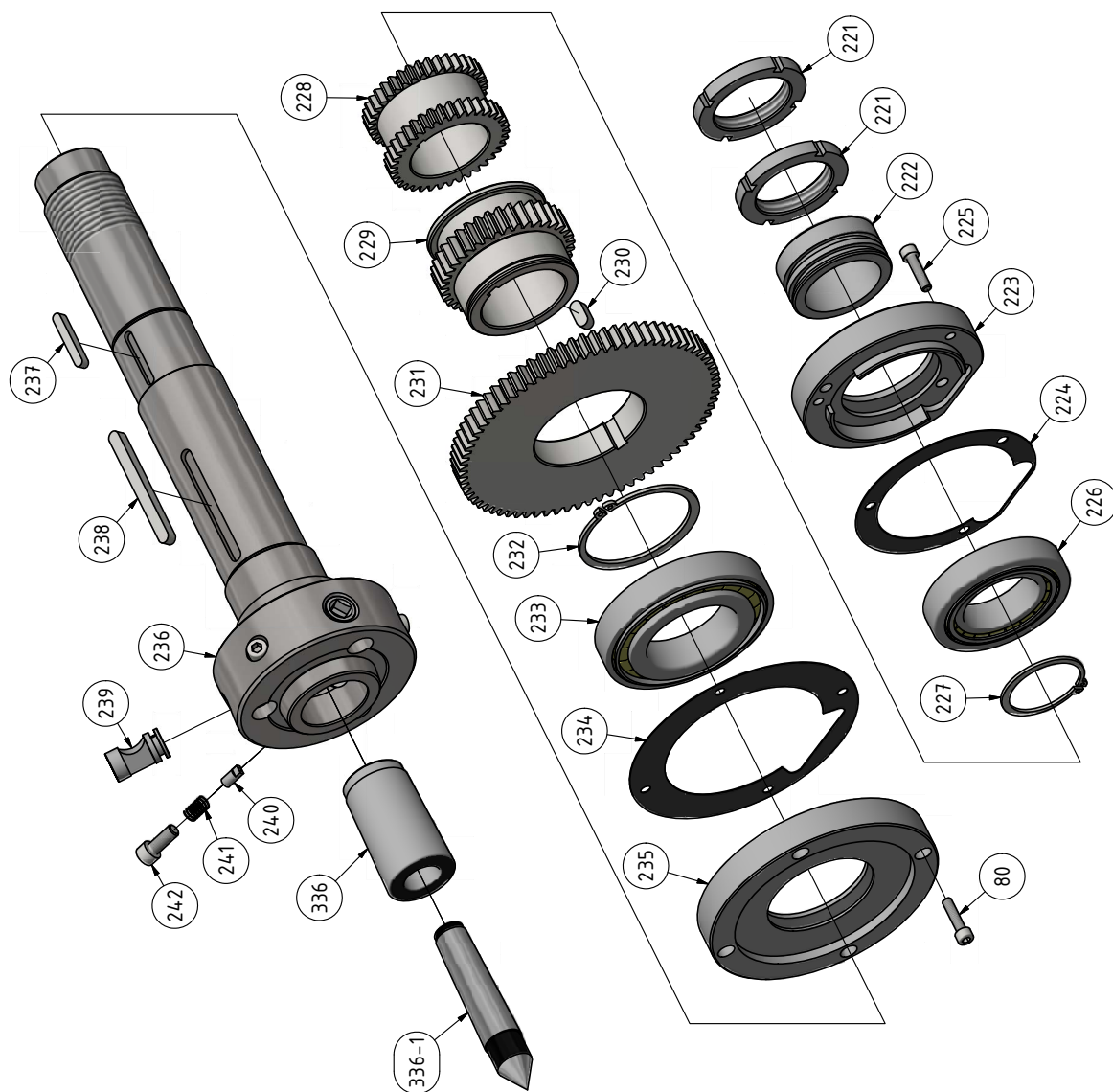


Abb. 1-3: Getriebe Spindelstock 3-6 - Headstock gear 3-6

TH3309_TH3309D_parts.fm

1.9 Getriebe Spindelstock 4-6 - Headstock gear 4-6



U

Abb. 1-4: Getriebe Spindelstock 4-6 - Headstock gear 4-6

1.10 Getriebe Spindelstock 5-6 - Headstock gear 5-6

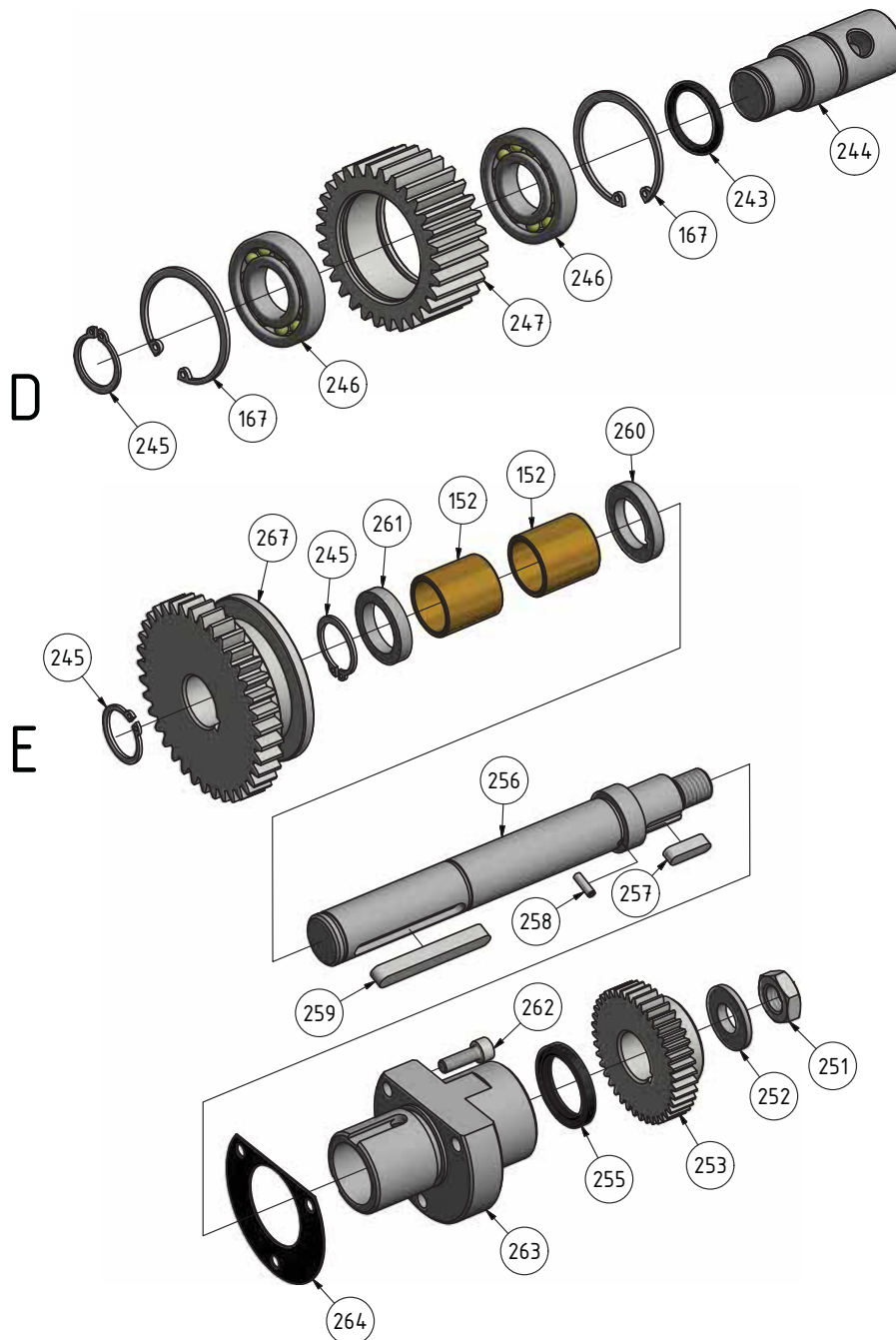


Abb. 1-5: Getriebe Spindelstock 5-6 - Headstock gear 5-6

TH3309_TH3309D_parts.fm

1.11 Getriebe Spindelstock 6-6 - Headstock gear 6-6

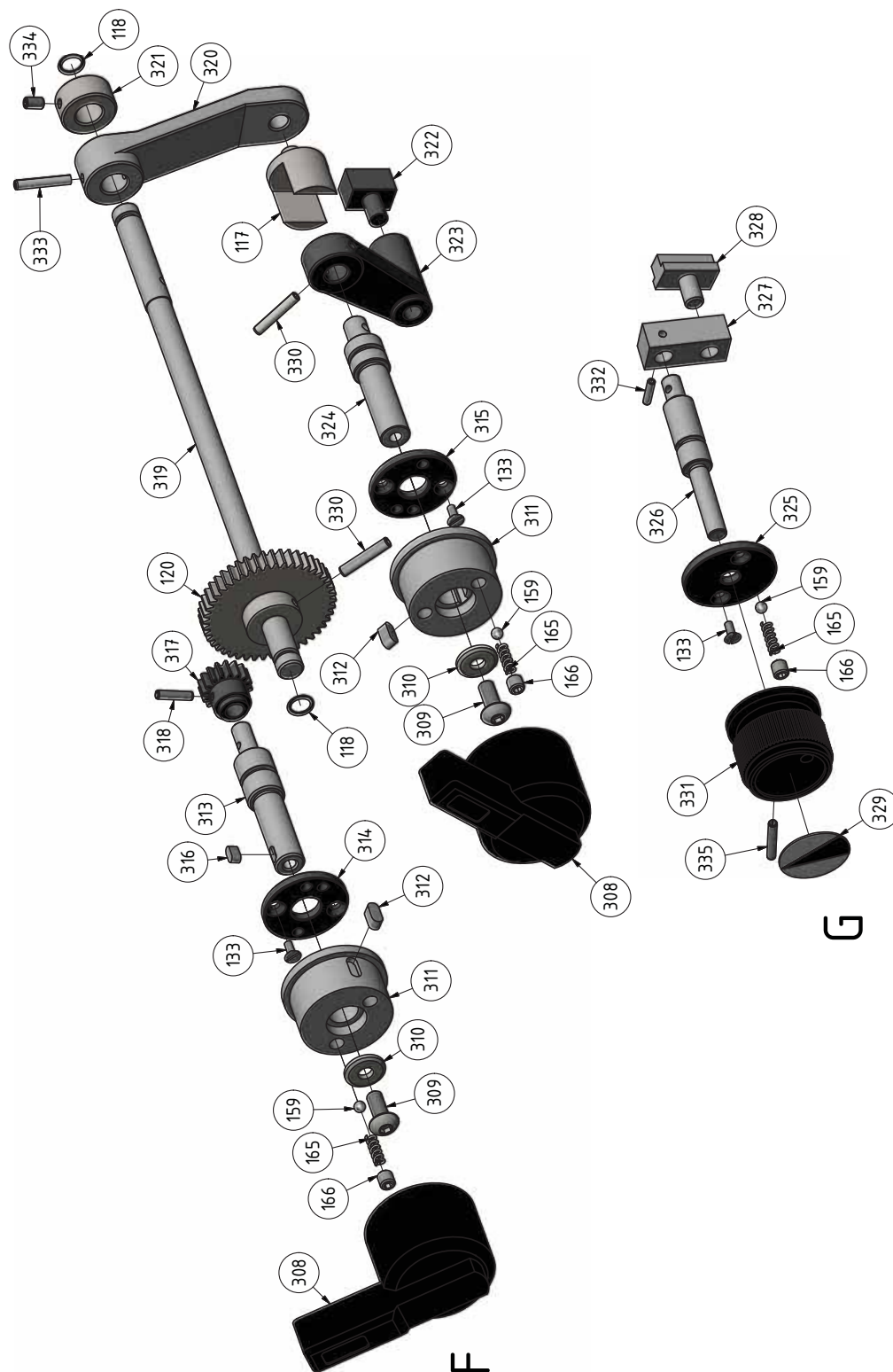


Abb. 1-6: Getriebe Spindelstock 6-6 - Headstock gear 6-6

1.12 Wechselradgetriebe - Change gear

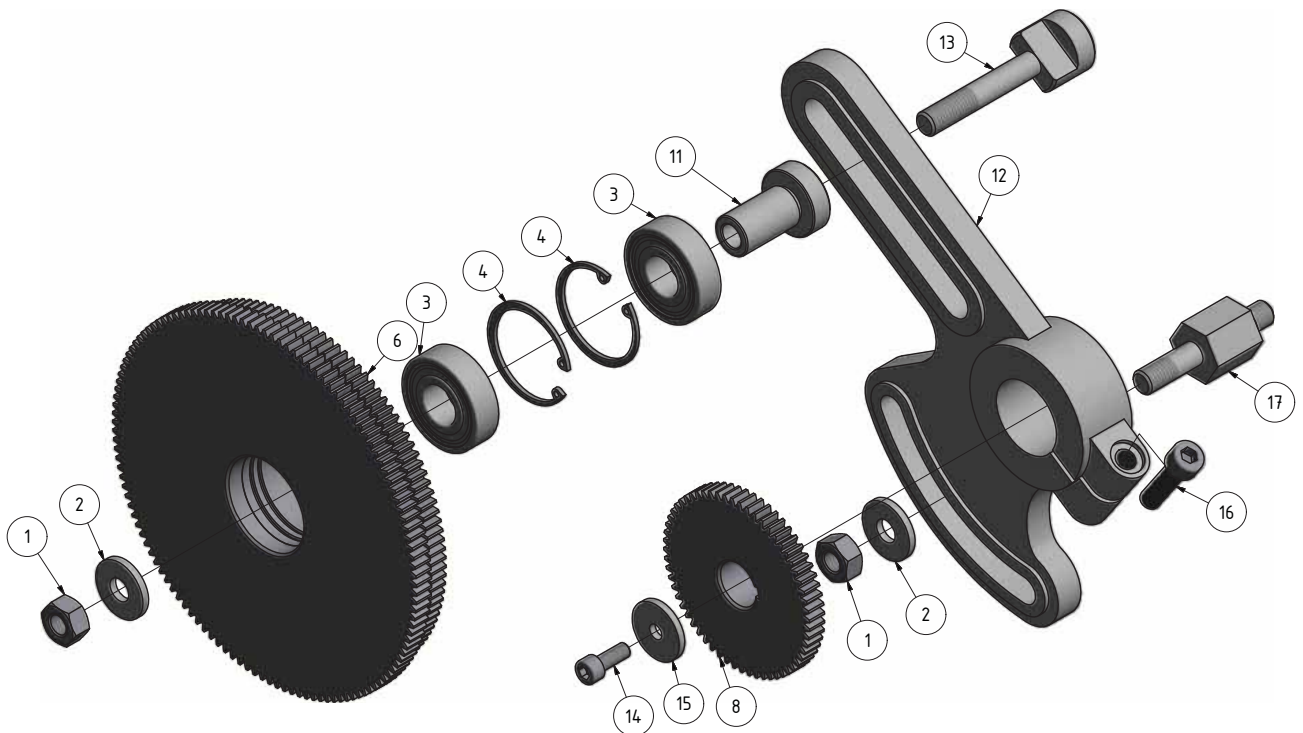


Abb. 1-7: Wechselradgetriebe- Change gear

1.13 Vorschubgetriebe 1-6 - Feed gear 1-6

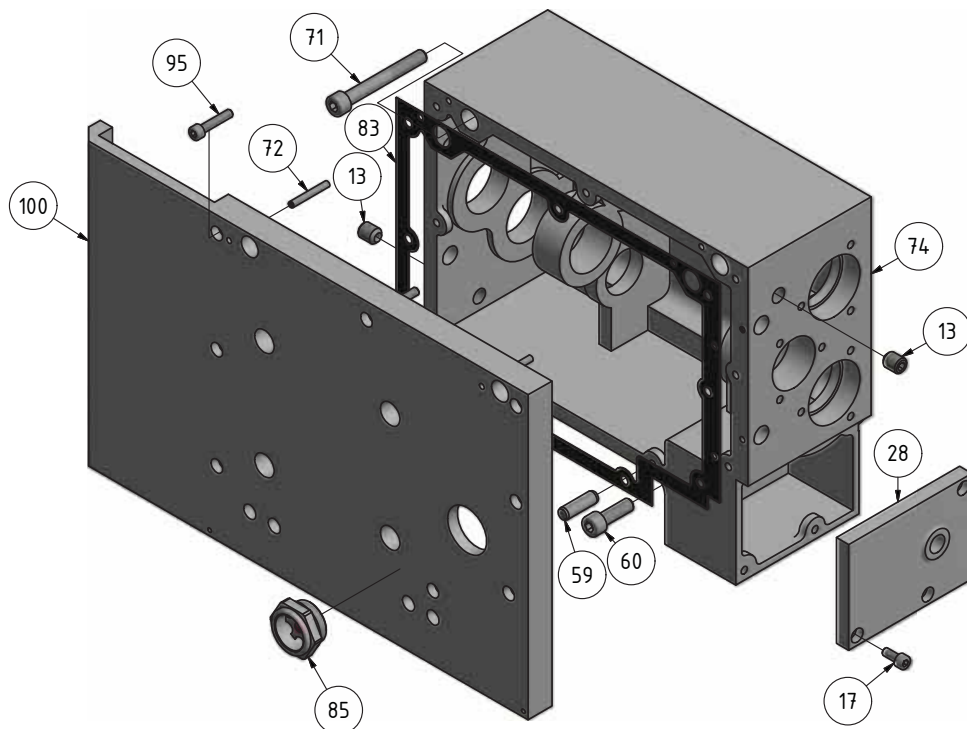


Abb. 1-8: Vorschubgetriebe 1-6 - Feed gear 1-6

TH3309_TH3309D_parts.fm

1.14 Vorschubgetriebe 2-6 - Feed gear 2-6

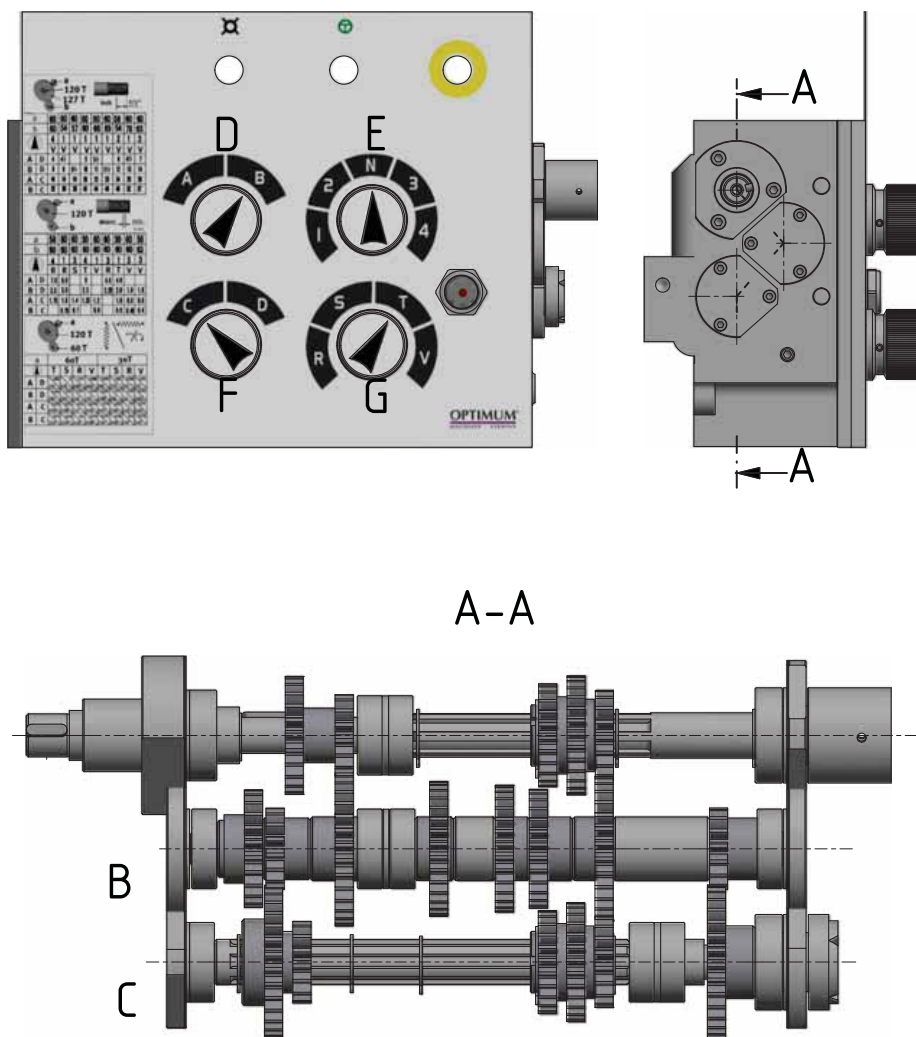


Abb. 1-9: Vorschubgetriebe 2-6 - Feed gear 2-6

1.15 Vorschubgetriebe 3-6 - Feed gear 3-6

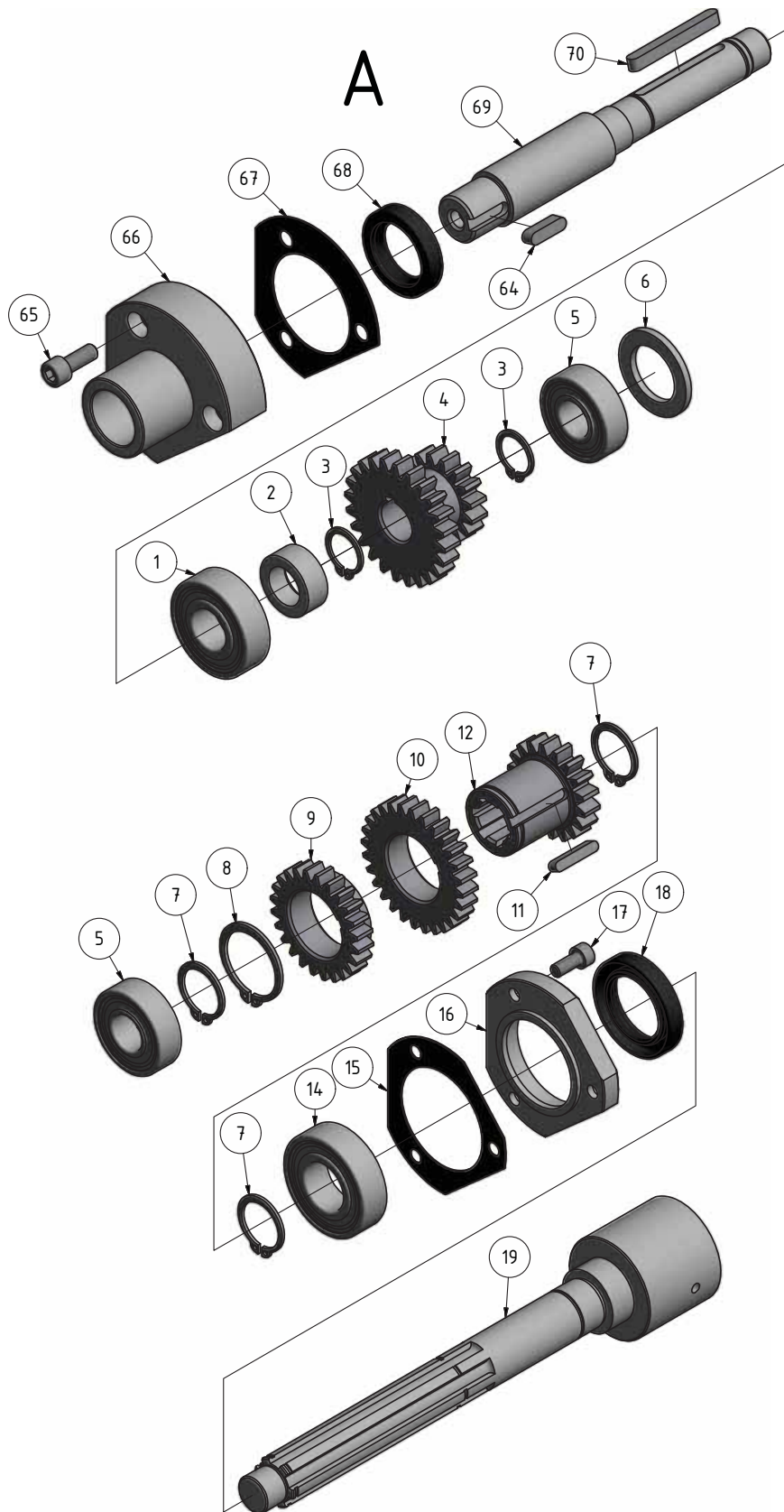


Abb. 1-10: Vorschubgetriebe 3-6 - Feed gear 3-6

TH3309_TH3309D_parts.fm

1.16 Vorschubgetriebe 4-6 - Feed gear 4-6

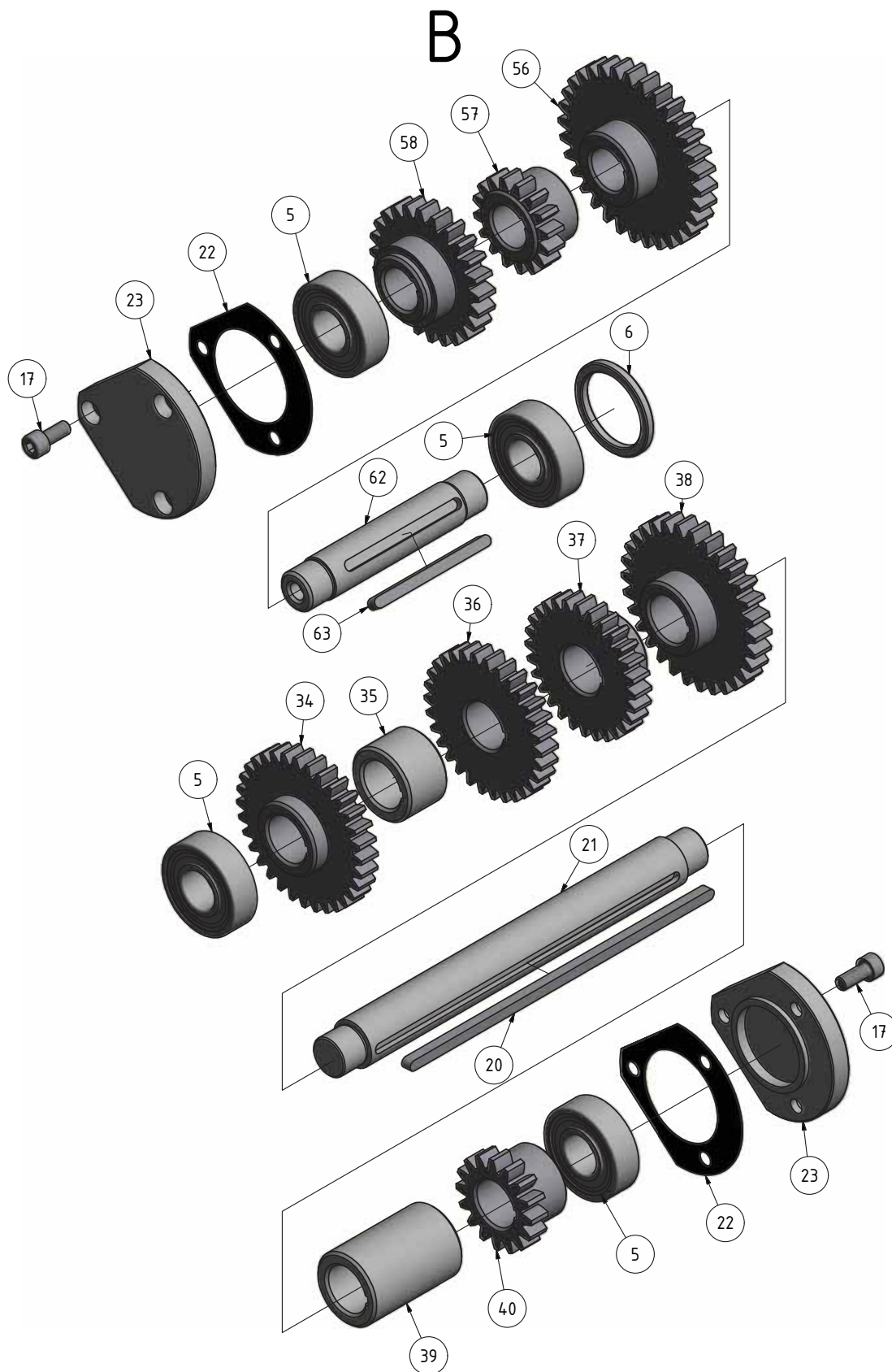


Abb. 1-11: Vorschubgetriebe 4-6 - Feed gear 4-6

TH3309_TH3309D_parts.fm

1.17 Vorschubgetriebe 5-6 - Feed gear 5-6

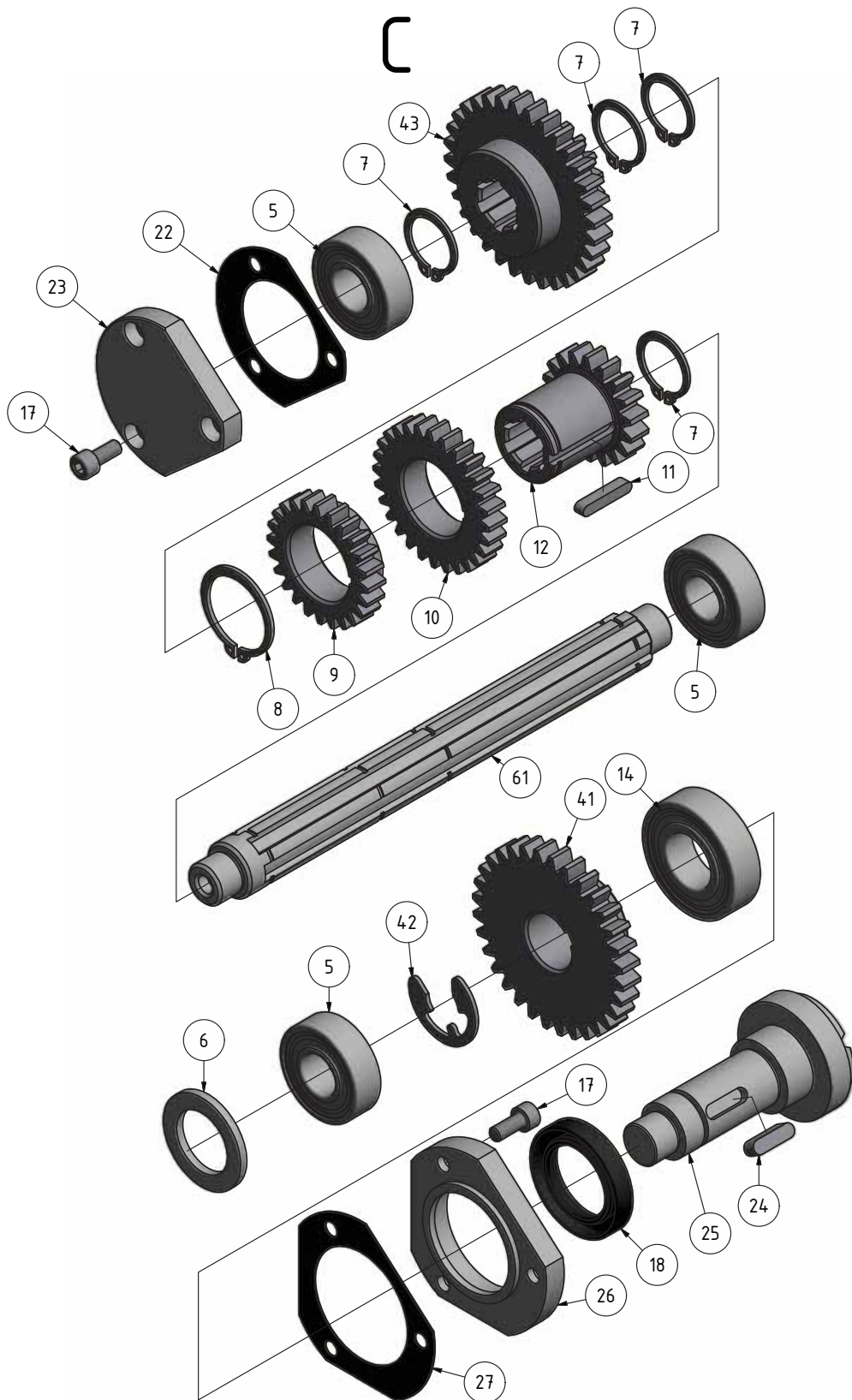


Abb. 1-12: Vorschubgetriebe 5-6 - Feed gear 5-6

TH3309_TH3309D_parts.fm

1.18 Vorschubgetriebe 6-6 - Feed gear 6-6

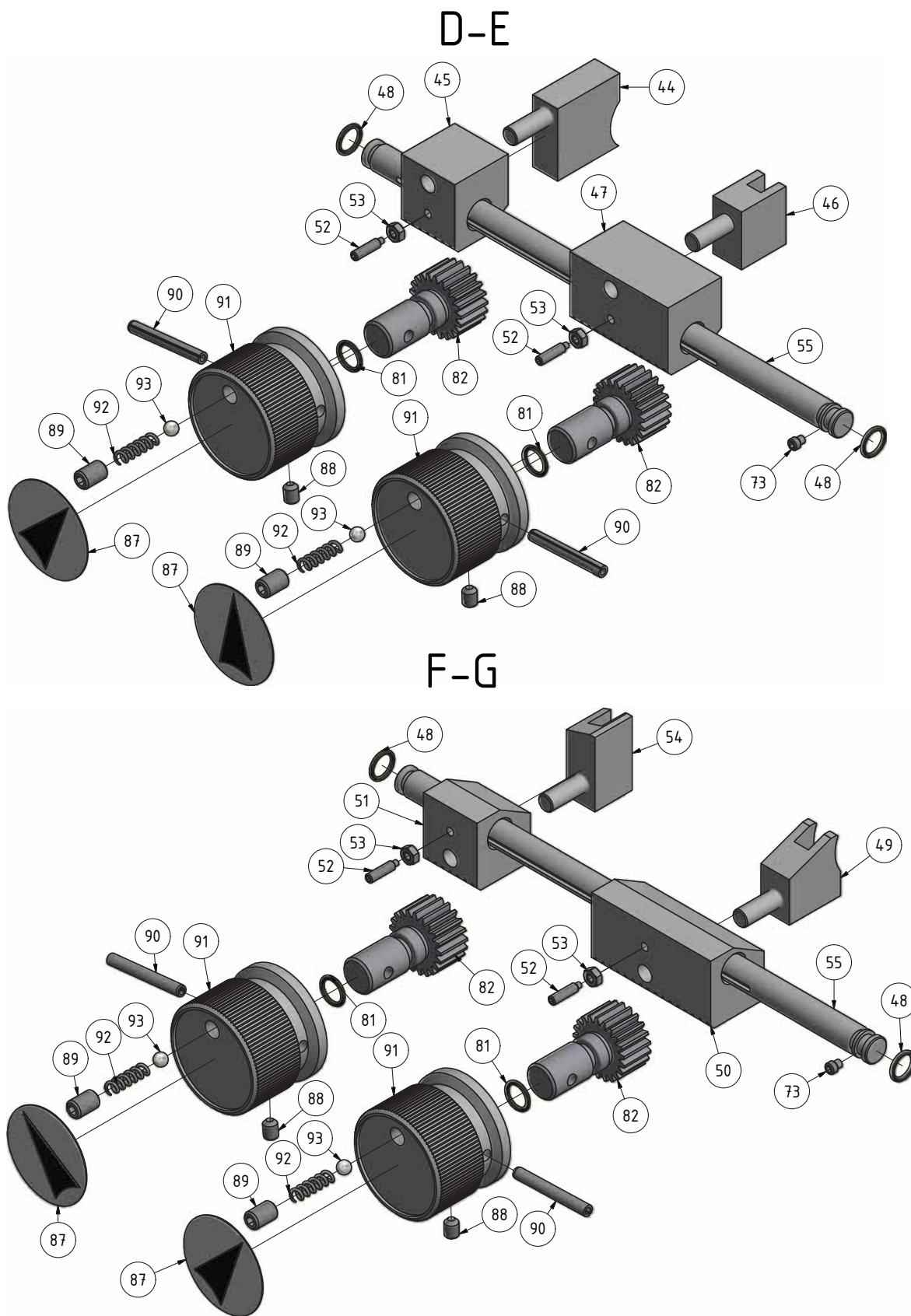


Abb. 1-13: Vorschubgetriebe 6-6 - Feed gear 6-6

TH3309_TH3309D_parts.fm

1.19 Schlosskasten 1-3 - Apron 1-3

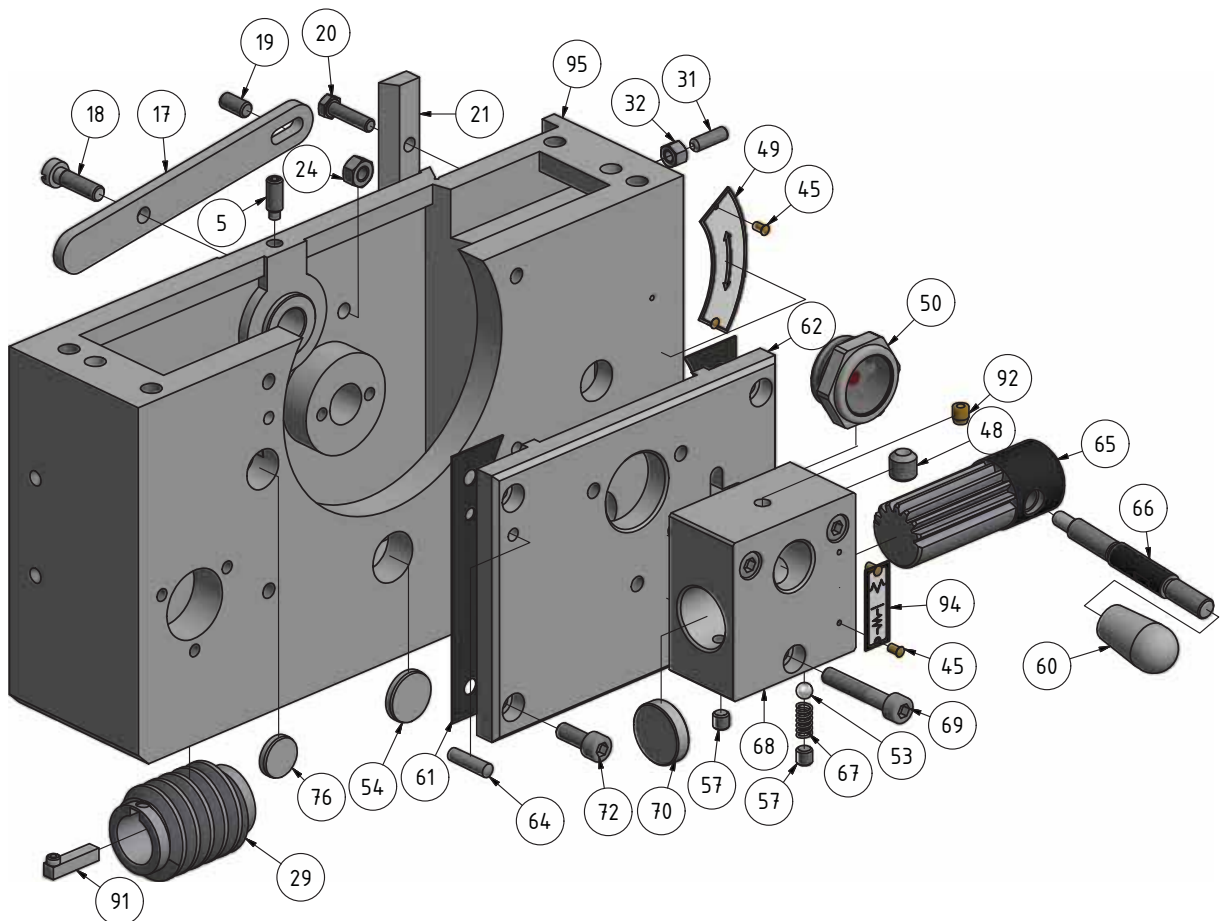
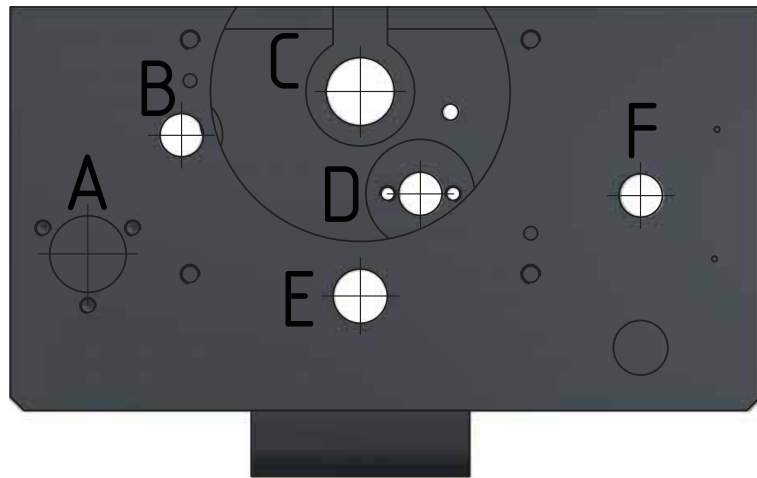


Abb. 1-14: Schlosskasten 1-3 - Apron 1-3

TH3309_TH3309D_parts.fm

1.20 Schlosskasten 2-3 - Apron 2-3

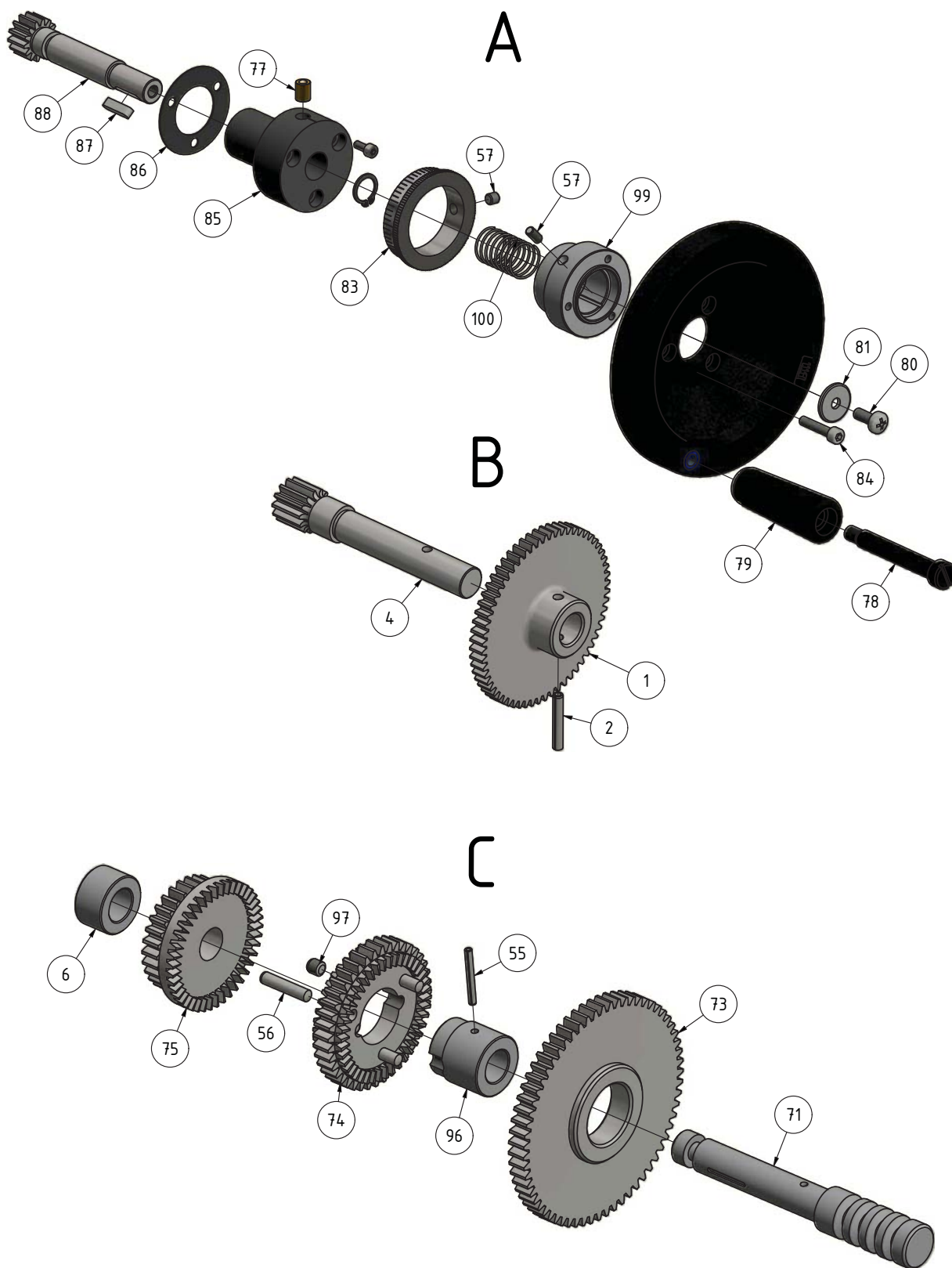


Abb. 1-15: Schlosskasten 2-3 - Apron 2-3

TH3309_TH3309D_parts.fm

1.21 Schlosskasten 3-3 - Apron 3-3

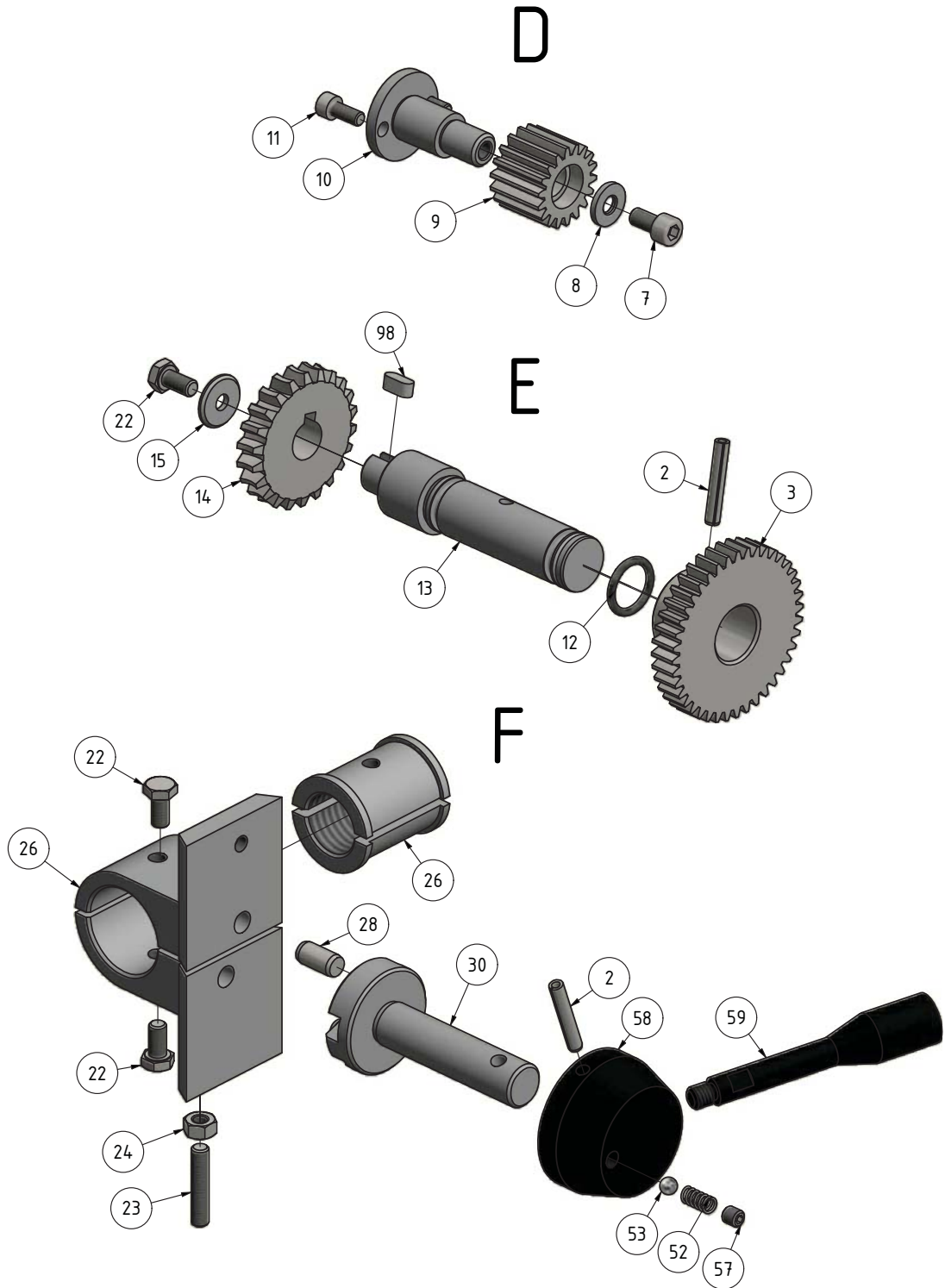


Abb. 1-16: Schlosskasten 3-3 - Apron 3-3

TH3309_TH3309D_parts.fm

1.22 Planschlitten - Cross slide

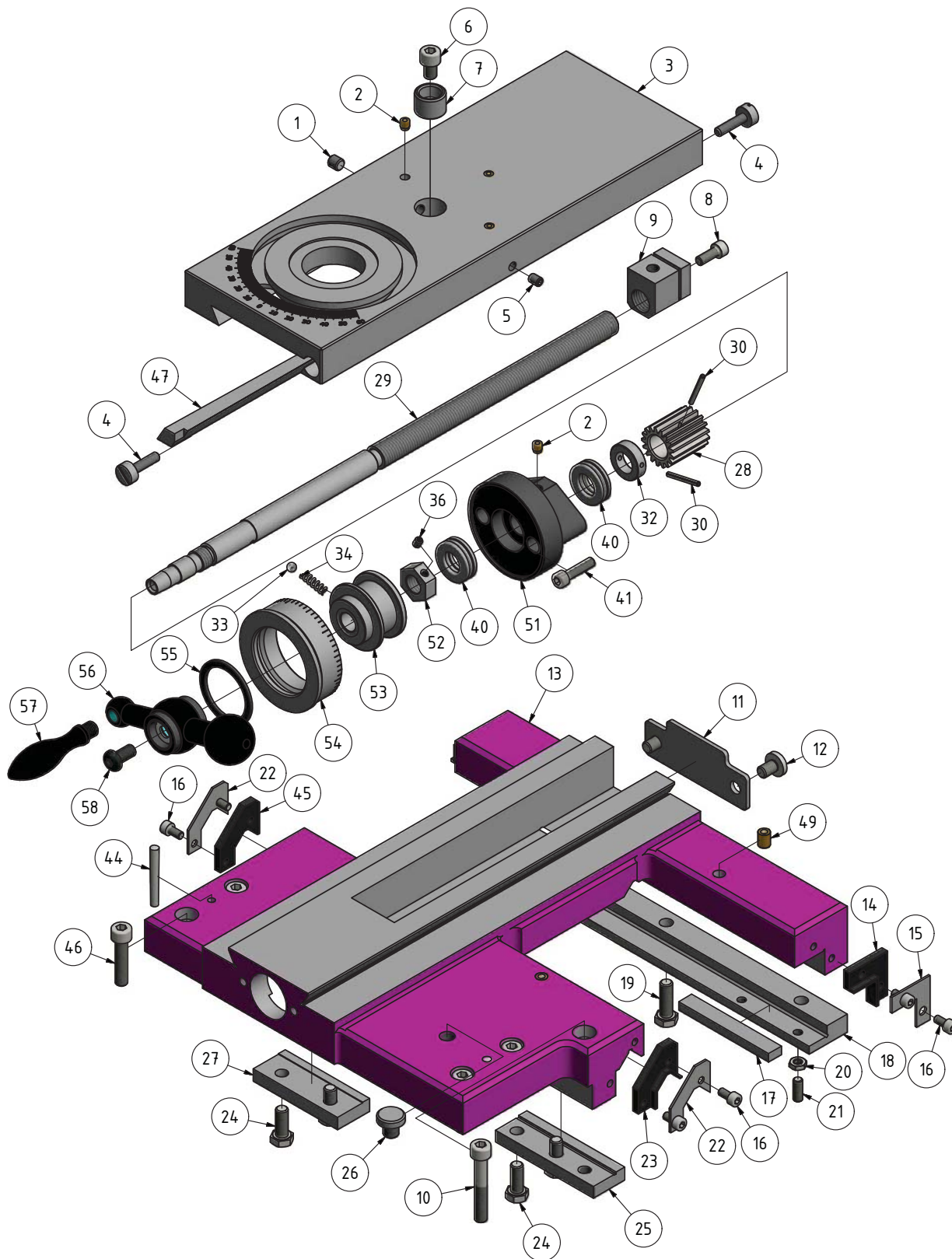


Abb.1-17: Planschlitten - Compound slide

1.23 Oberschlitten - Top slide

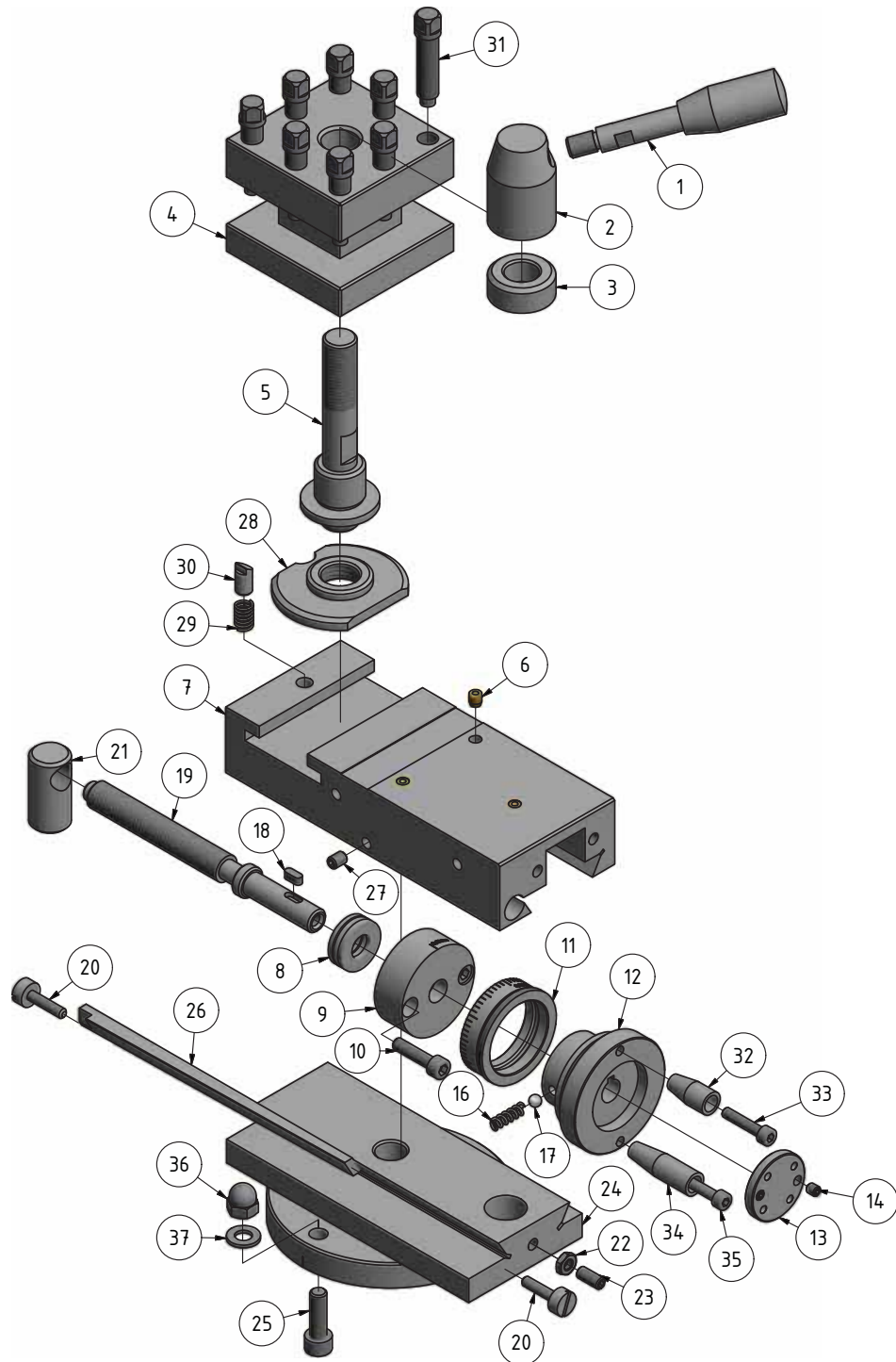


Abb. 1-18: Oberschlitten - Top slide

1.24 Maschinenbett 1-2 - Lathe bed 1-2

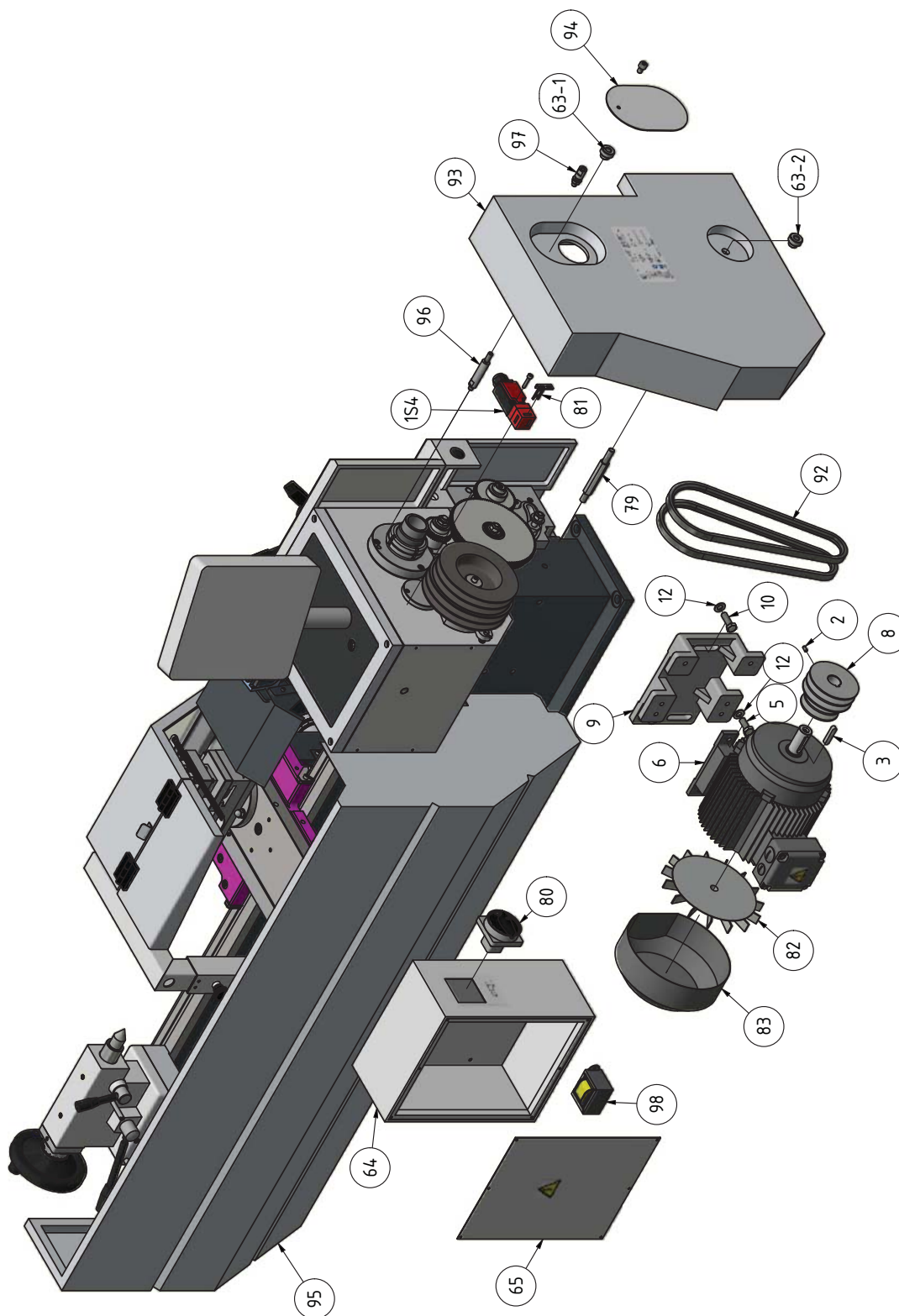


Abb. 1-19: Maschinenbett 1-2 - Lathe bed 1-2

1.25 Maschinenbett 2-2 - Lathe bed 2-2

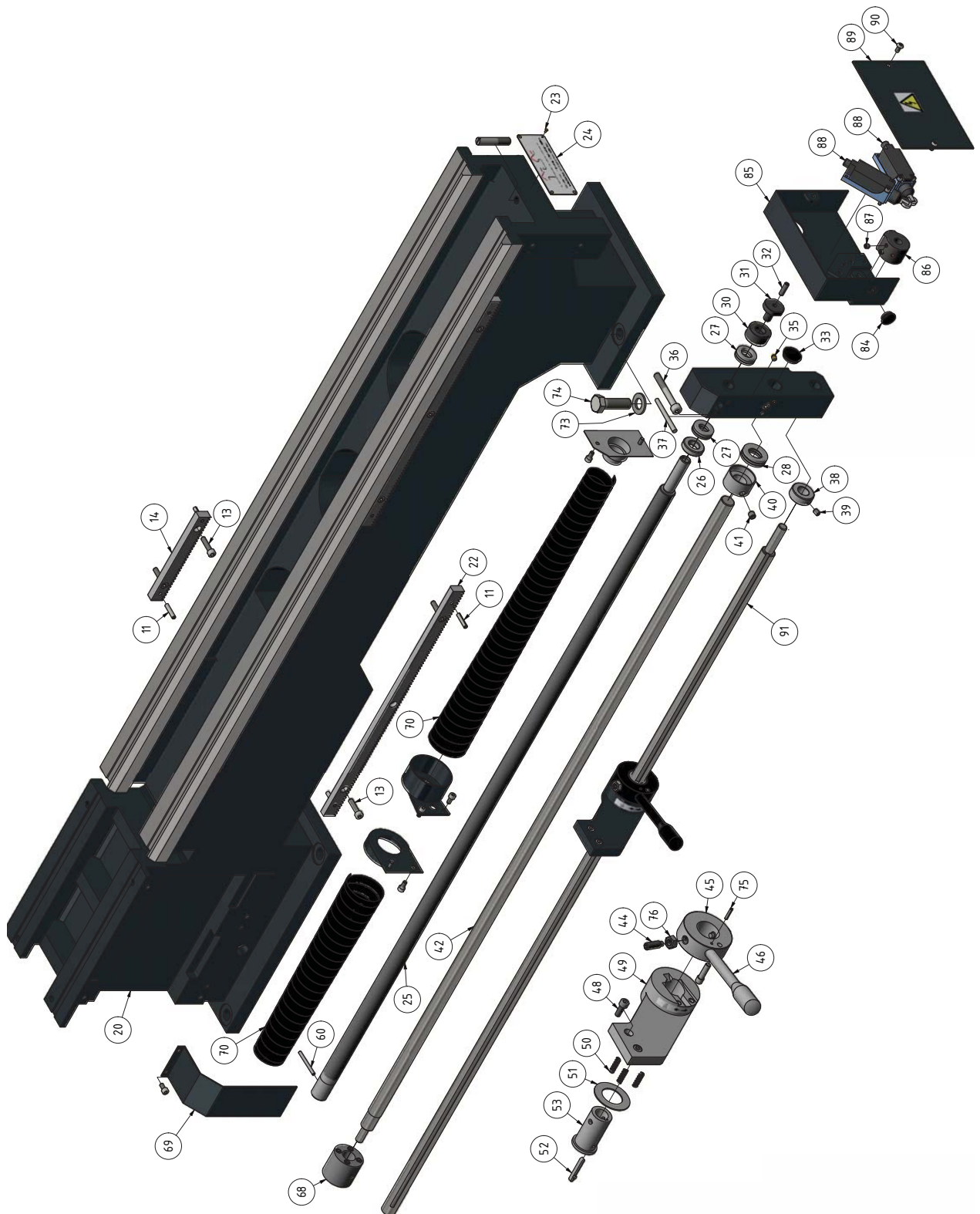


Abb. 1-20: Maschinenbett 2-2 - Lathe bed 2-2

TH3309_TH3309D_parts.fm

1.26 Spindelbremse - Spindle break

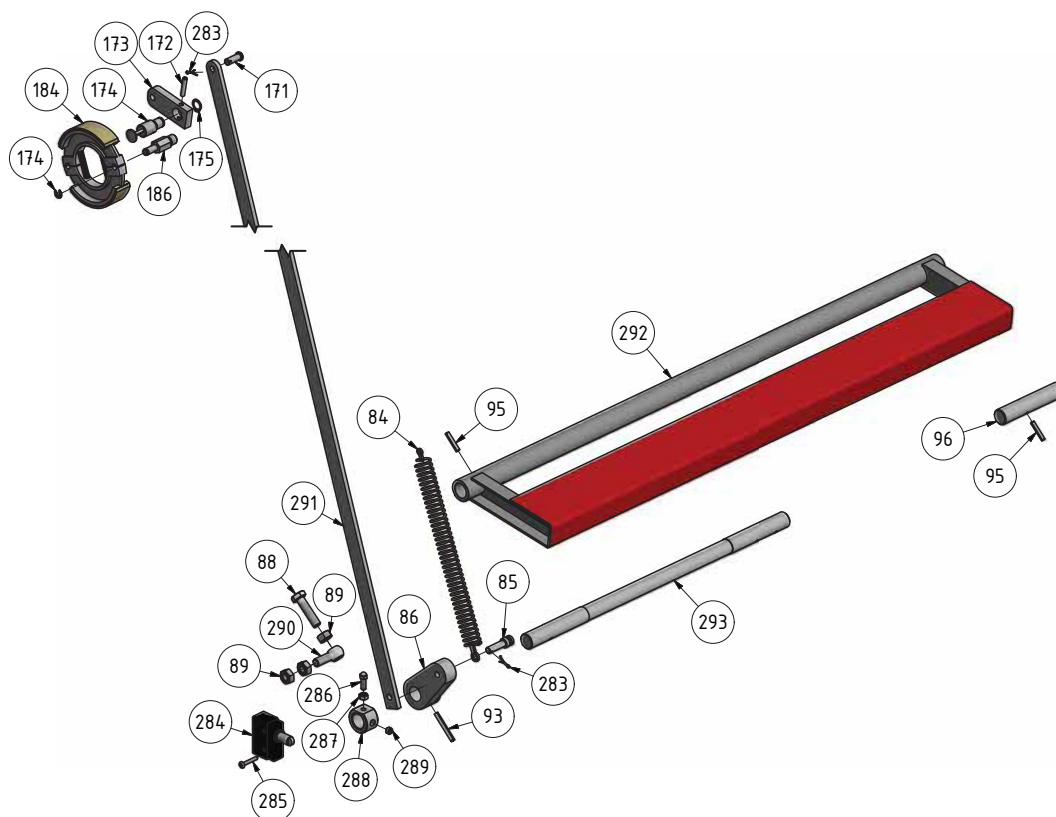


Abb.1-21: Spindelbremse - Spindle break

1.27 Maschinenunterbau - Machine substructure

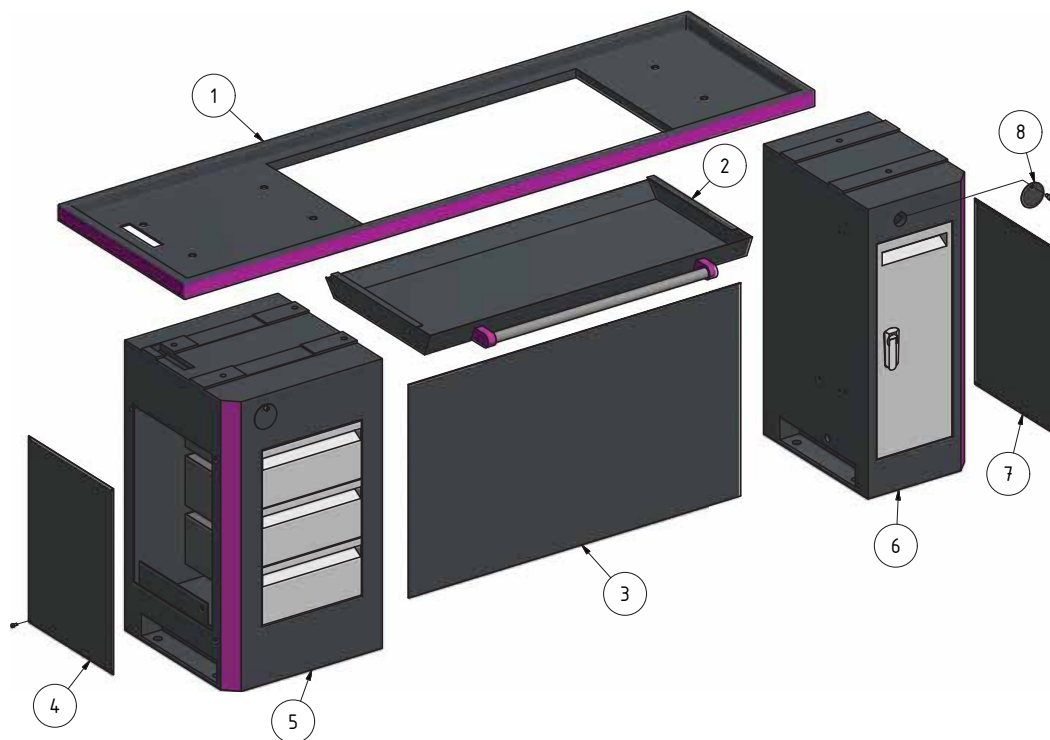


Abb.1-22: Maschinenunterbau - Machine substructure

1.28 Reitstock - Tailstock

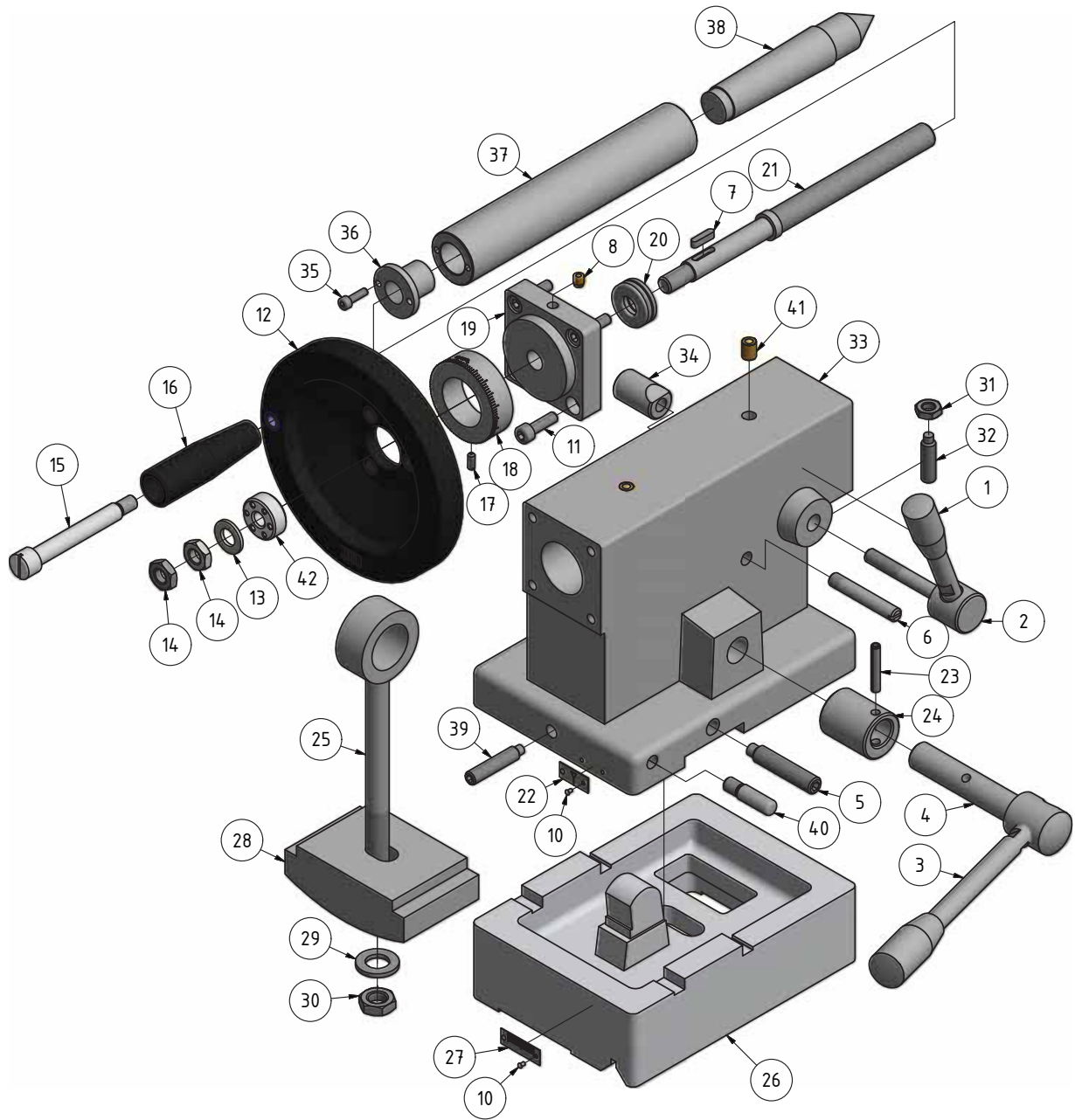


Abb. 1-23: Reitstock - Tailstock

TH3309_TH3309D_parts.fm

1.29 Feststehende Lünette - Steady rest

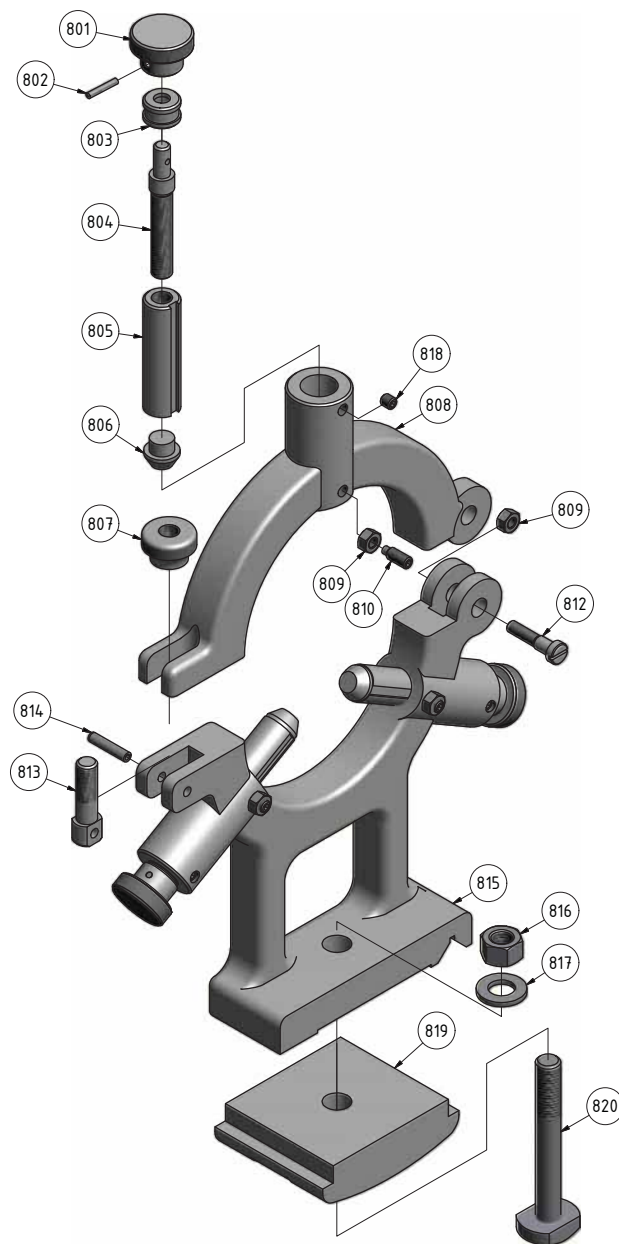


Abb. 1-24: Feststehende Lünette - Steady rest

1.30 Mitlaufende Lünette - Follow rest

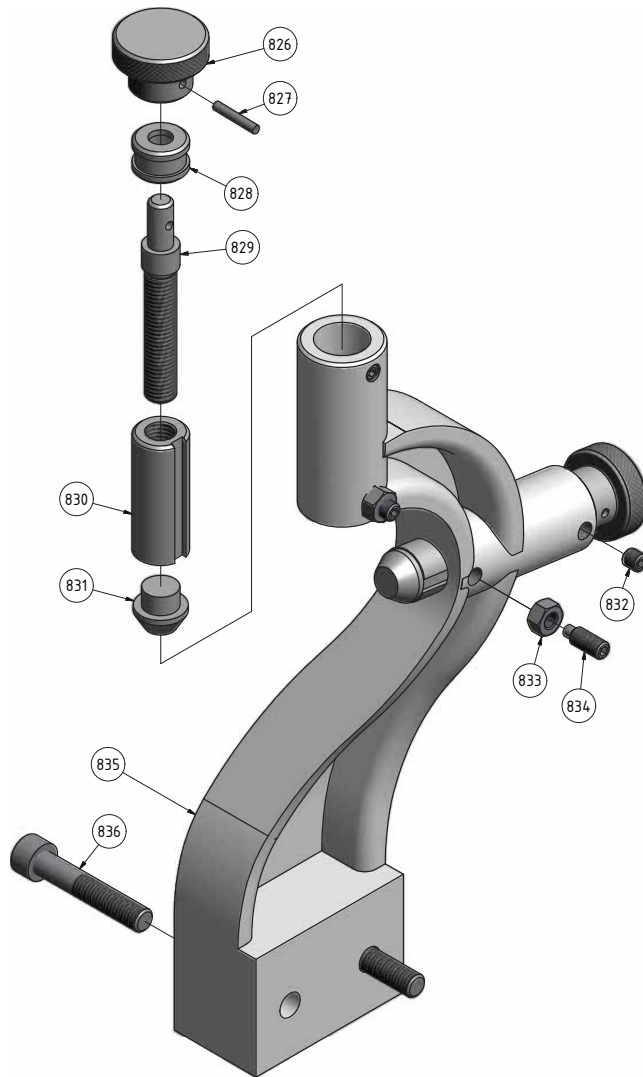


Abb. 1-25: Mitlaufende Lünette - Follow rest

1.31 Drehfutterschutz - Chuck protection

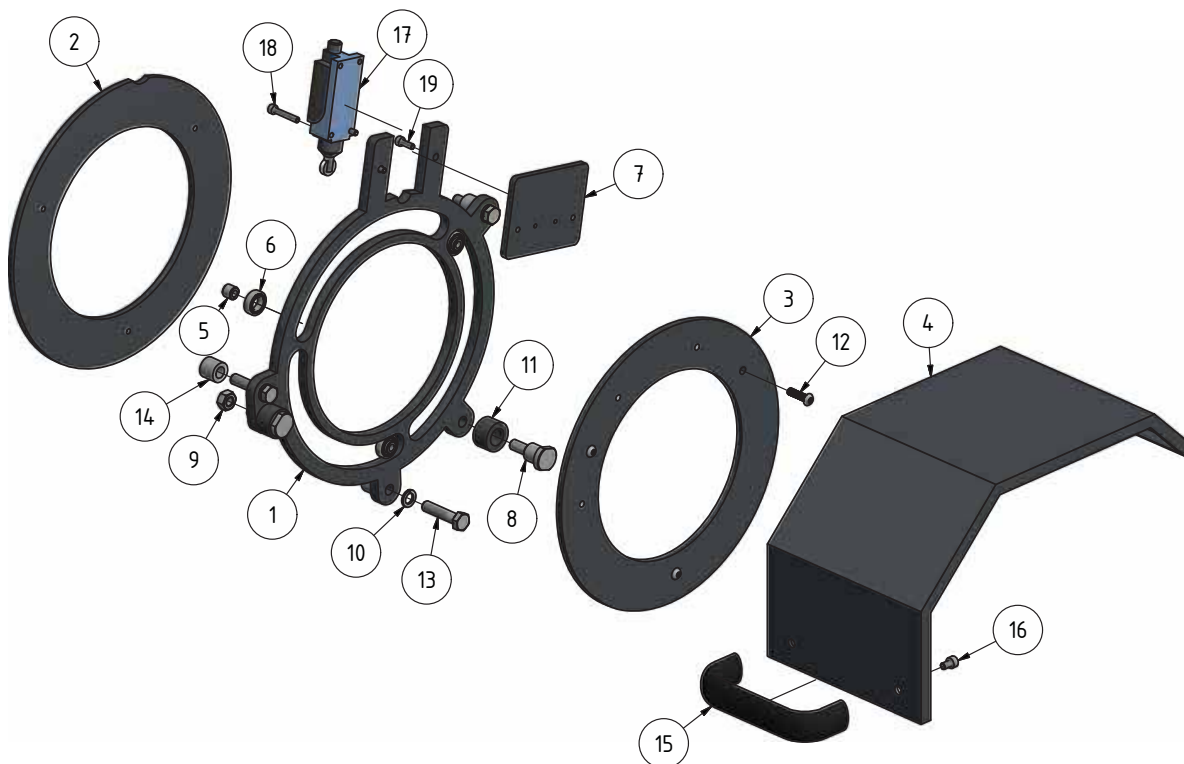


Abb. 1-26: Drehfutterschutz - Chuch protection

1.32 Späneschutz - Chip protection

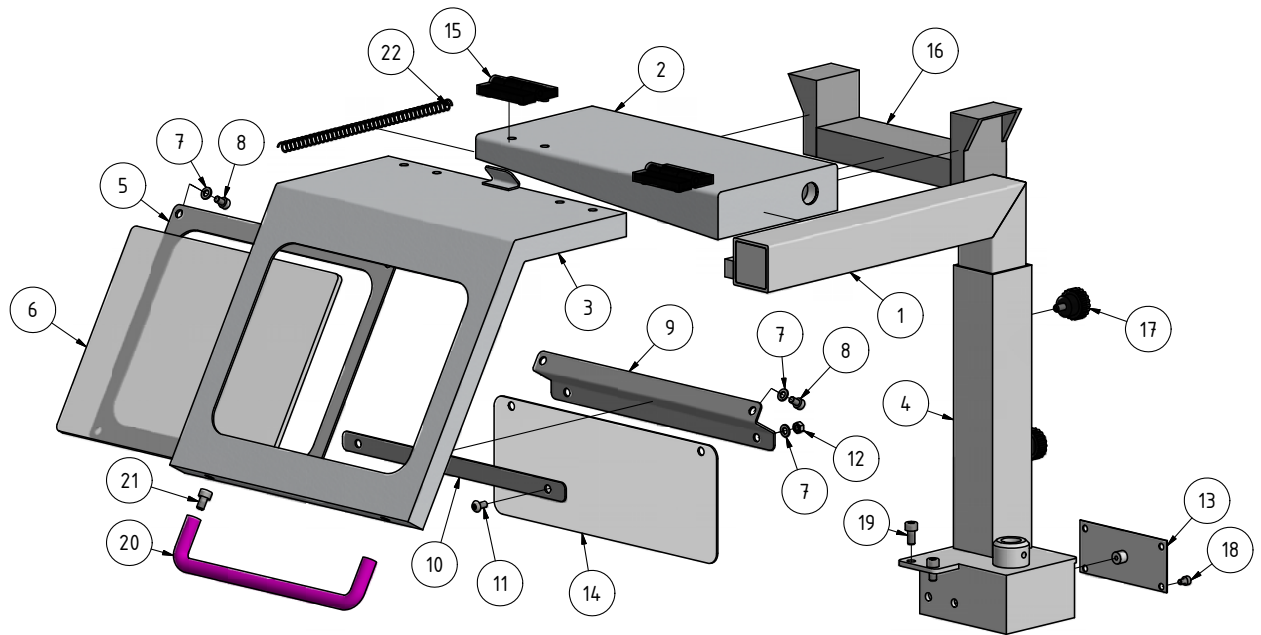


Abb. 1-27: Späneschutz - Chip protection

1.33 Maschinenschilder - Machine labels

OPTi turn®
TH 3309

optimum-maschinen.de

	1	2	3	4
I	1255	2000	755	460
II	1050	1720	630	390
I	190	300	155	70
II	155	250	95	60

OPTIMUM®
MASCHINEN - GERMANY

DE Drehmaschine
 GB Lathe
 IS Tornio
 FR Tour
 CZ Soustruh
 BR Drehbank
 IT Kärkisarvi
 GR Τόσφος
 HU Esztergápad
 IT Tornio
 NL Draaibank
 PL Tokarka
 PT Torno
 RO Strung
 SE Bänksvarv
 SK Sústruh
 TR Torna Tezgahı

OPTIMUM®
MASCHINEN - GERMANY

Optimum Maschinen
Germany GmbH
Dr.-Robert-Pfleger-Str. 26
D-96103 Hallstadt

TH 3309

NO. 3402030

15 kW
400 V ~50 Hz

430 kg

Year 20

2000 U/min

SN J

optimum-maschinen.de

9

Maschinenbett induktionsgehärtet und geschliffen
Induction hardened and ground lathe bed

10

11

12

7

8

Hauptschalter
Main switch

13

4

5

6

Abb. 1-28: Maschinenschilder - Machine labels

1.34 Schaltplan - Wiring diagram - TH3309 | TH3309D - 400V, 1 - 2

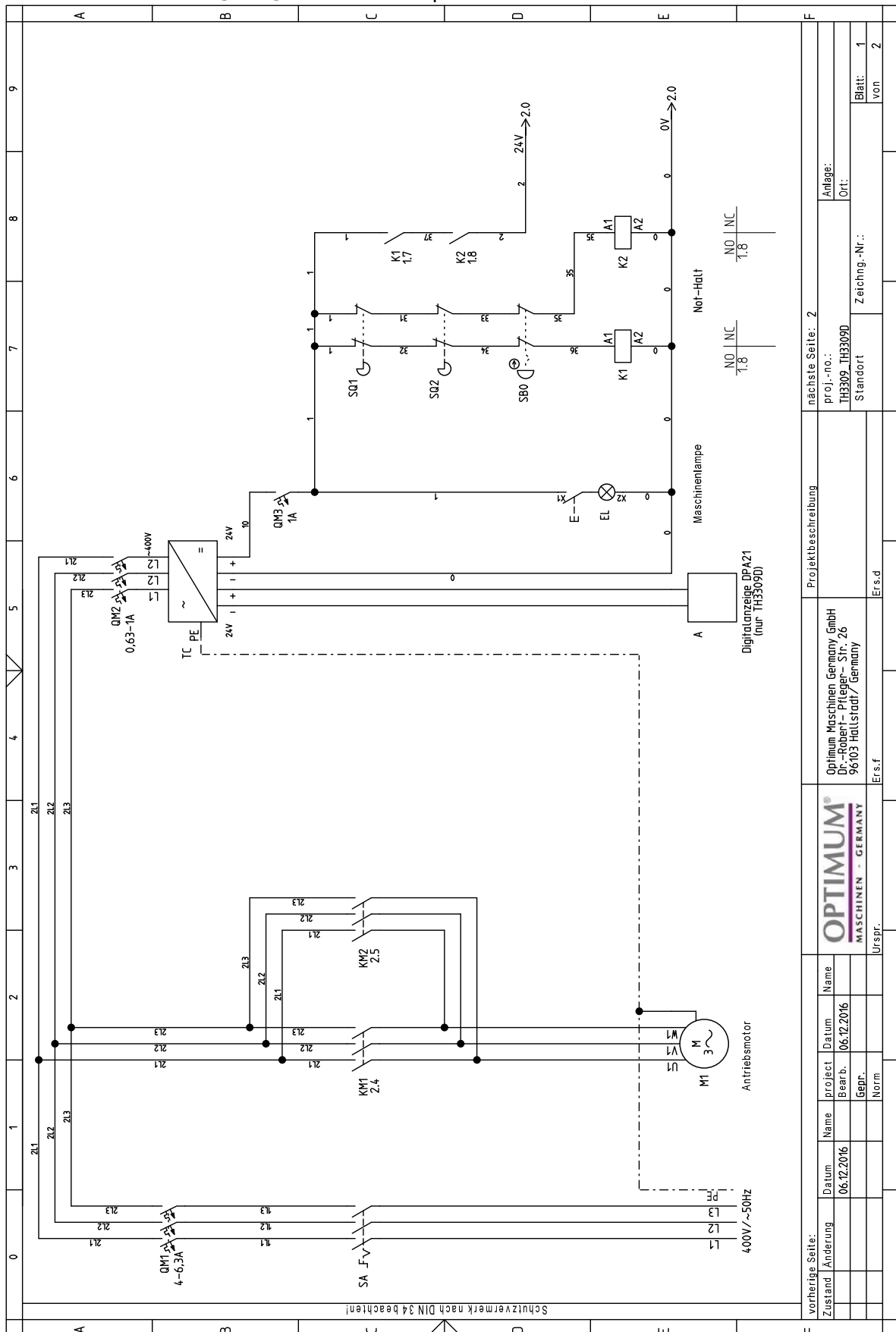


Abb. 1-29: Schaltplan - Wiring diagram

			nächste Seite: 2
vorherige Seite:		Projektbeschreibung	
Zustand	Datum	Optimum Maschinen Germany GmbH Dipl.-Ing. Pflüger - Str. 26 96105 Hiltstadt / Germany	Proj.-no.: TH3309_TH3309D
Änderung	Name	URsprf.	Anlage: Ort:
	Datum		Standort
	Bearb.		Zeichng.-Nr.:
	Geprf.		Blatt: 1
	Norm		von 2
		Ers.f	
		Ers.d	

TH3309_TH3309D_parts.fm

1.35 Schaltplan - Wiring diagram - TH3309 | TH3309D - 400V, 2 - 2

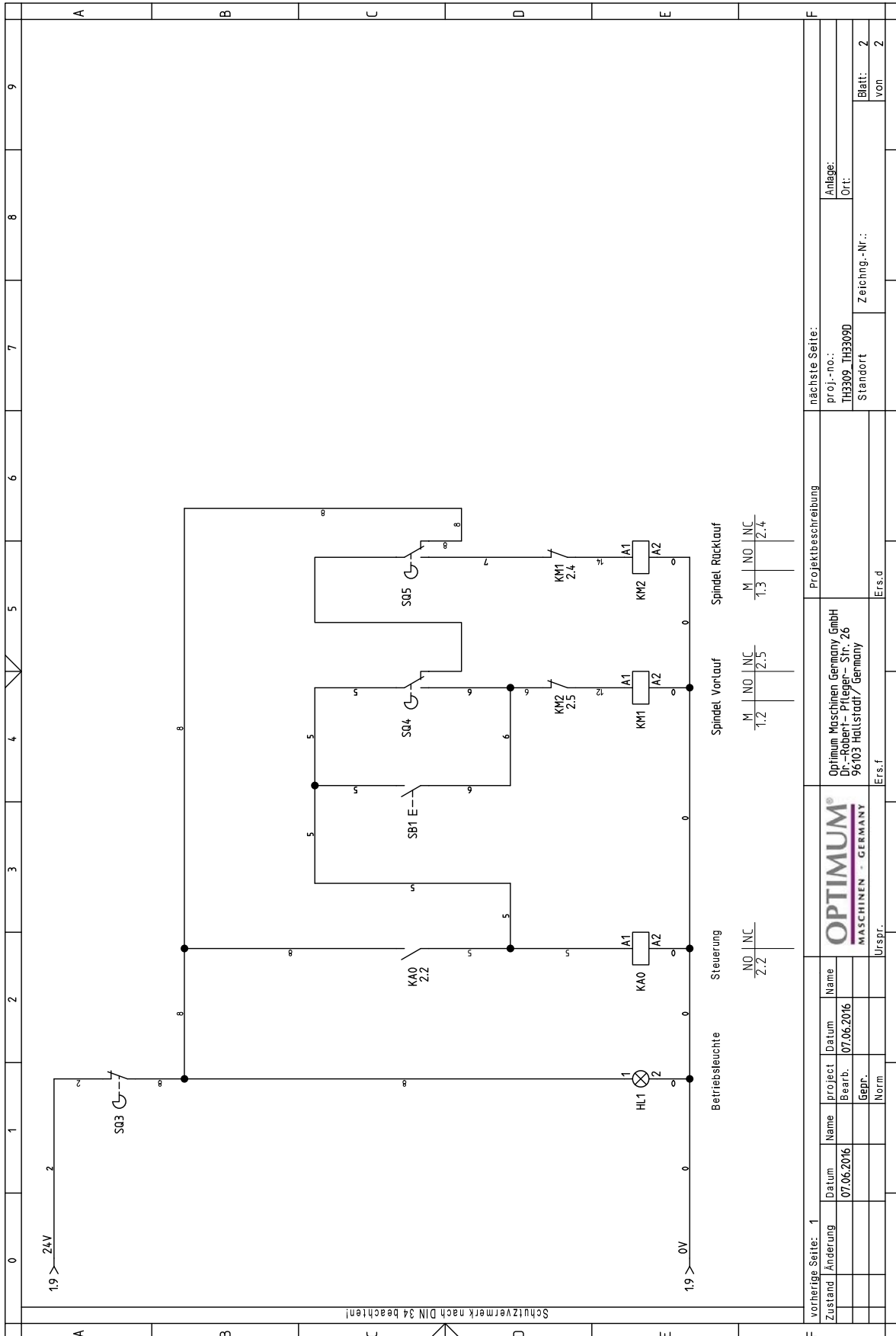


Abb. 1-30: Schaltplan - Wiring diagram

TH3309_TH3309D_parts.fm

1.36 Ersatzteilliste - Spare parts list

Ersatzteilliste Getriebe Spindelstock - Spare parts list headstock gear					
Pos.	Bezeichnung	Designation	Menge	Grösse	Artikelnummer
			Qty.	Size	Article no.
80	Innensechskantschraube	Socket head screw	4	M6x25	
102	Innensechskantschraube	Socket head screw	9	GB 70-85-M3x8	
103-1	Kontrollleuchte	Control light	1		0460019
103-2	Momenttaster	Rapid break	1		
103-3	NOT-HALT Taster	Emergency stop button	1		0460049
106	Verschluss	Closing	1		
108	Ablassschraube	Drain plug	1		
109	Gewindestift	Grub screw	2	GB 80-85-M8x20	
110	Verschlusschraube	Plug screw	1		
114	Innensechskantschraube	Socket head screw	10	GB 70-85 - M6 x 16	
117	Gabel	Fork	1		034020301117
118	O-Ring	O-Ring	2	DIN 3771 - 10,6 x 1,8	
120	Zahnrad	Gear	9		034020301120
125	Innensechskantschraube	Socket head screw	2	GB 70-85 - M10 x 35	
132	Innensechskantschraube	Socket head screw	4	M12x25	
133	Senkkopfschraube	Counter sunk screw	2	GB 819-85 - M4x8	
137	O-Ring	O-Ring	1	DIN 3771 - 7,5 x 1,8	034020301137
152	Buchse	Bushing	2		034020301152
159	Stahlkugel	Steel ball	3	6mm	042KU06
165	Feder	Spring	3		
166	Gewindestift	Grub screw	4	M8x8	
167	Sicherungsring	Retaining ring	2	DIN 472-42x1,75	042SR42W
176	Flansch	Flange	1		034020301176
177	Dichtung	Gasket	1		
178	Dichtring	Gasket	1	RWDR-25x40x10	
179	Kugellager	Ball bearing	1	6005	0406005
180	Keilriemenscheibe	Pulley	1		034020301180
182	Scheibe	Washer	1		
187	Innensechskantschraube	Socket head screw	8	GB 70-85 - M6 x 16	
188	Passfeder	Fitting key	1	DIN 6885 - A 8 x 7 x 20	042P8720
189	Passfeder	Fitting key	1	DIN 6885 - A 6 x 6 x 70	
190	Welle	Shaft	1		034020301190
191	Passfeder	Fitting key	1	DIN 6885 - A 5 x 5 x 50	042P5550
192	Zahnrad	Gear	1		034020301192
193	Zahnrad	Gear	1		034020301193
194	Zahnrad	Gear	1		034020301194
195	Sicherungsring	Retaining ring	1	DIN 471 - 35x1,5	042SR35W
196	Kugellager	Bearing ring	1	6203	0406203
197	Welle	Shaft	1		034020301197
198	Gewindestift	Grub screw	1	GB 80-85 - M8 x 16	
199	O-Ring	O-Ring	1	DIN 3771 - 34,5 x 3,55	
200	Innensechskantschraube	Socket head screw	3	GB 70-85 - M4 x 12	
201	Blindflansch	Cover	1		034020301201
202	Dichtung	Gasket	1		
203	Kugellager	Ball bearing	2	6204-2RSH	0406204R
204	Scheibe	Washer	1		
205	Welle	Shaft	1		034020301205

TH3309_TH3309D_parts.fm

206	Passfeder	Fitting key	2	DIN 6885 - A 8 x 7 x 56	
208	Zahnrad	Gear	1		034020301208
209	Zahnrad	Gear	1		034020301209
210	Buchse	Bushing	1		034020301210
211	Zahnrad	Gear	1		034020301211
212	Zahnrad	Gear	1		034020301212
213	Zahnrad	Gear	1		034020301213
215	Abdeckkappe	Cover	1		
216	O-Ring	O-Ring	1	DIN 3771 - 42,5 x 5,3	
217	Zahnrad	Gear	1		034020301217
221	Nutmutter	Nut	2		
222	Ring	Ring	1		034020301222
223	Flansch	Flange	1		034020301223
224	Dichtung	Gasket	1		
225	Innensechskantschraube	Socket head screw	7	GB 70-85 - M6 x 25	
226	Kegelrollenlager	Taper roller bearing	1	30210 J2_Q	04030210
227	Sicherungsring	Retaining ring	1	DIN 471 - 50x2	042SR50W
228	Zahnrad	Gear	1		034020301228
229	Zahnrad	Gear	1		034020301229
230	Passfeder	Fitting key	1	DIN 6885 - A 8 x 7 x 18	042P8720
231	Zahnrad	Gear	1		034020301231
232	Sicherungsring	Retaining ring	1	DIN 471 - 72x2,5	042SR72W
233	Kegelrollenlager	Taper roller bearing	1	30212 J2_Q	04030212
234	Dichtung	Gasket	1		
235	Frontdeckel	Cover	1		034020301235
236	Welle	Shaft	1		034020301236
237	Passfeder	Fitting key	1	DIN 6885 - A 6 x 6 x 40	
238	Passfeder	Fitting key	1	DIN 6885 - A 8 x 7 x 80	
239	Bolt	Bolt	3		
240	Stift	Pin	3		
241	Feder	Spring	3		
242	Innensechskantschraube	Socket head screw	5	M8x20	
243	O-Ring	O-Ring	1	DIN 3771 - 21,2 x 3,55	
244	Welle	Shaft	1		
245	Sicherungsring	Retaining ring	3	DIN 471 - 20x1,2	042SR20W
246	Kugellager	Ball bearing	2	16004	04016004
247	Zahnrad	Gear	1		034020301247
251	Sechskantmutter	Hexagon nut	1	GB 6172-86 - M12	
252	Scheibe	Washer	1		
253	Zahnrad	Gear	1		034020301253
255	Dichtring	Seal ring	1		
256	Welle	Shaft	1		034020301256
257	Passfeder	Fitting key	1	DIN 6885 - A 5 x 5 x 18	042P5518
258	Spannstift	Spring pin	1	GB 879-86 - 3 x 10	
259	Passfeder	Fitting key	1	DIN 6885 - A 6 x 6 x 50	
260	Scheibe	Washer	1		
261	Ring	Ring	1		
262	Innensechskantschraube	Socket head screw	3	GB 70-85 - M5 x 16	
263	Flansch	Flange	1		034020301263
264	Dichtung	Gasket	1		
267	Zahnrad	Gear	1		034020301267
268	Innensechskantschraube	Socket head screw	3	GB 70-85 - M8 x 35	
300	Riemenscheibe	Pulley	1		034020301300
301	Gummiablage	Rubber plate	1		034020301301

302	Deckel	Cover	1		034020301302
303	Gummidichtung	Seal	1		034020301303
304	Gehäuse	Housing	1		
305	Abdeckung	Cover	1		034020301305
306	Schaltergehäuse	Switch housing	1		
307	Ölschauglas	Oil sight glass	1		
308	Hebel	Lever	2		034020301308
309	Schraube	Screw	2		
310	Scheibe	Washer	2		034020301310
311	Nabe	Collet	2		034020301311
312	Passfeder	Fitting key	2	6x6x14	042P6614
313	Welle	Shaft	1		
314	Scheibe	Washer	1		034020301314
315	Scheibe	Washer	1		
316	Passfeder	Fitting key	2	5x5x10	042P5510
317	Zahnrad	Gear	1		034020301317
318	Federstift	Spring pin	1	4x20	
319	Welle	Shaft	1		034020301319
320	Hebel	Lever	1		034020301320
321	Buchse	Bushing	1		
322	Block	Block	1		034020301322
323	Hebel	Lever	1		034020301323
324	Welle	Shaft	1		
325	Scheibe	Washer	1		
326	Welle	Shaft	1		
327	Platte	Plate	1		
328	Block	Block	1		
329	Anzeige	Indicator	1		
330	Federstift	Spring pin	1	5x30	
331	Wahlschalter	Mode switch	1		034020301331
332	Federstift	Spring pin	1	4x18	
333	Federstift	Spring pin	1	5x30	
334	Gewindestift	Grub screw	1	M6x10	
335	Federstift	Spring pin	1	4x30	
336	Reduzierhülse MK5 - MK3	Reducing sleeve MT5 - MT3	1		
336-1	Feste Zentrierspitze	Steady centers	1	MT3	

Ersatzteilliste Wechselradgetriebe - Spare parts list change gear

Pos.	Bezeichnung	Designation	Menge	Grösse	Artikelnummer
			Qty.	Size	Article no.
1	Mutter	Nut	1	GB6170-86/M10	
2	Buchse	Sleeve	1		
3	Lager	Bearing	2	6203/2RS	0406203R
4	Sicherungsring	Retaining ring	2	GB893.1-87/40	042SR40I
5	Sicherungsring	Retaining ring	1	GB893.1-86/55	042SR55I
6	Zahnrad	Gear	1	M1.25 x 120x127	03400923206
8	Zahnrad	Gear	2	CL6232-05-41/M1.25 x 60	03400923208
11	Buchse	Sleeve	1		03400923211
12	Schwingrahmen	Swing frame	1		03400923212
13	Tellerschraube	Setting bolt	1		03400923213
14	Innensechskantschraube	Socket hand cap screw	1		
15	Scheibe	Washer	1		
16	Schraube	Screw	1	GB70-85/M8x30	
17	Befestigungsschraube	Clamping bolt	1		03400923217
	Wechselrad	Change gear	1	M1.25x78	03400923218

TH3309_TH3309D_parts.fm

	Wechselrad	Change gear	1	M1.25x69	03400923219
	Wechselrad	Change gear	1	M1.25x66	03400923220
	Wechselrad	Change gear	1	M1.25x63	03400923221
	Wechselrad	Change gear	1	M1.25x57	03400923222
	Wechselrad	Change gear	1	M1.25x56	03400923223
	Wechselrad	Change gear	1	M1.25x54	03400923224
	Wechselrad	Change gear	1	M1.25x30	03400923225
Ersatzteilliste Vorschubgetriebe - Spare part list feed gear					
Pos.	Bezeichnung	Designation	Menge	Grösse	Artikelnummer
			Qty.	Size	Article no.
1	Rillenkugellager	Deep groove ball bearing	1	GB/T276-94/6203	0406203R
2	Manschette	Collar	1		03400923302
3	Sicherungsring	Retaining ring	2	GB894.2-86/Ø 16	
4	Zahnrad	Gear	1		03400923304
5	Rillenkugellager	Deep groove ball bearing	9	6202-2RS	0406202ZZ
6	Abstandstück	Spacer	3		03400923306
7	Sicherungsring	Retaining ring	7	Ø 20	042SR20W
8	Sicherungsring	Retaining ring	2	Ø 28	042SR28I
9	Zahnrad	Gear	2		03400923309
10	Zahnrad	Gear	2		03400923310
11	Passfeder	Key	2	GB1096-86/C4x22	03400923311
12	Zahnrad	Gear	2		03400923312
13	Ölablasstopfen	Oil Plug	2	Q/ZB285-3/ZG 3/8"	03400923313
14	Rillenkugellager	Deep groove ball bearing	1	6004 - 2RS	0406004R
15	Abstandstück	Spacer	1		03400923315
16	Lagerabdeckung	Bearing cover	1		03400923316
17	Innensechskantschraube	Socket head cap screw	18	GB70-86/M5x12	
18	HG4 - 692 - 67 Öldichtung	HG4 - 692 - 67 Oil Seal	2	25x40x7	04125407
19	Welle	Shaft	1		03400923319
20	Passfeder	Key	1	GB1096-86/C4x145	
21	Welle	Shaft	1		03400923321
22	Dichtung	Gasket	1		03400923322
23	Lagerabdeckung	Bearing cover	1		03400923323
24	Passfeder	Key	1	GB1096-86/5x18	042P5518
25	Welle	Shaft	1		03400923325
26	Lagerabdeckung	Bearing Cover	1		03400923326
27	Abstandstück	Spacer	1		03400923327
28	Gehäusedeckel	Switch Cover	1		
33	Schraube mit Rundkopf	Button Head Screw	2	GB67 - 85/M4x45	
34	Zahnrad	Gear	1		03400923334
35	Abstandstück	Spacer	1		03400923335
36	Zahnrad	Gear	1		03400923336
37	Zahnrad	Gear	1		03400923337
38	Zahnrad	Gear	1		03400923338
39	Buchse	Sleeve	1		03400923339
40	Zahnrad	Gear	1		03400923340
41	Zahnrad	Gear	1		03400923341
42	Sicherungsring	Retaining ring	1	GB896-86/Ø 15	042SR15W
43	Zahnrad	Gear	1		03400923343
44	Verschiebbare Gabel	Shifting fork	1		03400923344
45	Halterung	Rack	1		03400923345
46	Verschiebbare Gabel	Shifting fork	1		03400923346
47	Halterung	Rack	1		03400923347

48	O-Ring	O-Ring	4	GB1235-76 /12x1.9	
49	Verschiebbare Gabel	Shifting fork	1		03400923349
50	Halterung	Rack	1		03400923350
51	Halterung	Rack	1		03400923351
52	Senkschraube	Counter sunk flat screw	4	GB79-85/M4x16	
53	Sechskantmutter	Hexagon nut	4	GB6170-86 /M4	
54	Verschiebbare Gabel	Shifting fork	1		03400923354
55	Welle	Shaft	2		03400923355
56	Zahnrad	Gear	1		03400923356
57	Zahnrad	Gear	1		03400923357
58	Zahnrad	Gear	1		03400923358
59	Kegelstift mit Gewinde	Taper pin with thread	2	GB 117-85/Ø8x26	
60	Innensechskantschraube	Socket head cap screw	2	GB70 - 85/M8x25	
61	Welle	Shaft	1		03400923361
62	Welle	Shaft	1		03400923362
63	Passfeder	Key	1	GB1096-79/4x55	042P4455
64	Passfeder	Key	1	GB1096-79/5x18	042P5518
65	Innensechskantschraube	Socket head cap screw	1	GB70-85/M6x16	
66	Halteklammer	Bracket	1		03400923366
67	Abstandstück	Spacer	1		03400923367
68	Öldichtung	Oil seal	1	GB9877.1-88/22x35x7	04122357
69	Antriebswelle	Input shaft	1		03400923369
70	Passfeder	Key	1	GB70 - 85/5x5x45	042P5545
71	Innensechskantschraube	Socket head cap screw	2	GB70 - 85/M8x65	
72	Federstift	Spring pin	2	GB879 - 86/Ø 4x30	
73	Gewindestift	Grub screw	1	GB78-85/M5x6	
74	Gehäuse	Housing	1		03400923374
81	O-Ring	O-Ring	4	GB1235-76/P7xW1.9	03400923381
82	Ritzelwelle	Pinion shaft	4		03400923382
83	Dichtung	Gasket	1		03400923383
85	Ölschauglas	Oil Glass from	1		0343143
87	Antriebsabdeckung 4	Plate 4	4		03400923387
88	Feststellschraube	Set screw	4	GB80-85/M6x8	
89	Feststellschraube	Set screw	4	GB77-85/M6x10	03400923389
90	Federstift	Spring pin	4	GB879-86/Ø 5x40	
91	Schaltgriff	Knob	4		03400923391
92	Feder	Spring	4	GB2089-80/Ø 1x5x20	03400923392
93	Stahlkugel	Steel ball	4	GB308-89/Ø 6	042KU06
94	Kreuzschlitzschraube	Cross recessed head screw	4	GB818-85/M4x8	
95	Schraube	Screw	8	GB70-85/M5x25	
100	Abdeckung	Cover	1		

Ersatzteilliste Schlosskasten - Spare part list apron

Pos.	Bezeichnung	Designation	Menge	Grösse	Artikelnummer
			Qty.	Size	Article no.
1	Zahnrad	Gear	1	M1.5x607	
2	Federstift	Spring pin	1	GB879-86/5x30	
3	Zahnrad	Gear	1	M1.5x187	03400923403
4	Ritzelwelle	Pinion shaft	1	M1.5x113	03400923404
5	Feststellschraube	Set screw	1	GB79-85/M6x16	
6	Buchse	Sleeve	1		03400923406
7	Innensechskantschraube	Socket head cap screw	1	GB70 - 85/M6x12	
8	Unterlegscheibe	Washer	1		
9	Zahnrad	Gear	1		03400923409
10	Vorgelegeachse	Idle shaft	1		03400923410

TH3309_TH3309D_parts.fm

11	Innensechskantschraube	Socket head cap screw	1	GB70-85/M5x12	
12	O-Ring	O-Ring	1		03400923412
13	Welle	Shaft	1		03400923413
14	Schneckenrad	Worm gear	1		03400923414
15	Unterlegscheibe	Washer	1		
16	Kopfschraube	Cap screw	1	GB5783-86 /M6x12	
17	Verriegelungsteil	Interlock piece	1		03400923417
18	Zylinderkopfschraube	Pan head screw	1	GB6170-86/M6x20	
19	Innensechskant Justierschraube	Socket head set screw	1	GB77-85/M6x12	
20	Sechskantschraube	Hexagon head screw	3	GB5783-86/M5x20	
21	Führungslinéal	Gib	1		03400923421
22	Sechskantschraube	Hexagon head screw	2	GB5783-86/M6x10	
23	Innensechskant Justierschraube	Socket head set screw	1	GB77-85 /M6x35	
24	Sechskantmutter	Hexagon nuts	1	GB6170-85/M6	
26	Leitspindelbasis	Half nut base	1		03400923426
28	Anschlußstift	Pin	2	GB119-86 /Ø 8x16	
29	Schnecke	Worm	1		03400923429
30	Nockenwelle	Cam shaft	1		03400923430
31	Innensechskant Justierschraube	Socket head set screw	3	GB80-85 /M5x16	
32	Sechskantmutter	Hexagon nut	3	GB41-86 /M5	
48	Ablaufschraube	Drain plug	1	1/8"	03400923448
49	Leitspindelmutternanzeiger	Half Nut Indicator	1		03400923449
50	Ölschauglas	Oil Glass	1		
52	Druckfeder	Compression spring	1		03400923392
53	Stahlkugel	Steel ball	1		042KU47
54	Abdeckstopfen	Plug	1		
55	Federstift	Spring pin	1	GB879-86 /Ø 3x25	
56	Anschlußstift	Pin	3	GB119-85/C5x25	
57	Innensechskant Justierschraube	Socket head set screw	1	GB77-85 /M6x6	
58	Nabe	Collet	1		03400923458
59	Hebel	Lever	1		03400923459
60	Griff	Handle	1	GB1342-73/M8x40	03400923466
61	Dichtung	Gasket	1		03400923461
62	Vordere Abdeckung	Front cover	1		
63	Vorschubsrichtungsanzeiger	Feed direction indicator	1		03400923463
64	Kegelstift	Taper pin	2	GB 117-86/5x20	
65	Nockenwelle	Cam shaft	1		03400923465
66	Umstellhebel	Change lever	1		03400923466
67	Druckfeder	Compression spring	1		03400923467
68	Halteklammer	Bracket	1		03400923468
69	Innensechskantschraube	Socket head cap screw	3	GB70-85/M6x35	
70	Abdeckstopfen	Plug	1		03400923470
71	Verstellbarer Schaft	Shifting shaft	1		03400923471
72	Innensechskantschraube	Socket head cap screw	4	GB70-85/M6x16	
73	Kupplungszahnrad	Clutch gear	1		03400923473
74	Kupplungszahnrad	Clutch gear	1		03400923474
75	Kupplungszahnrad	Clutch gear	1		03400923475
76	Abdeckstopfen	Plug	1		03400923476
77	Schmiernippel	Lubrication cup	1		0340105
78	Bolzen	Bolt	1		03402030478
79	Halter	Handle	1		03402030479
80	Kreuzschlitzschraube	Cross recessed head screw	1	GB818-85/M6x15	

81	Unterlegscheibe	Washer	1		
82	Kurbelhandrad	Handle wheel	1		03400923482
83	Skalenring	Scale ring	1		03400923483
84	Innensechskantschraube	Socket head cap screw	3	GB70-85/M5x25	
85	Halteklammer	Bracket	1		03400923485
86	Dichtung	Gasket	1		03400923486
87	Passfeder	Key	1	GB1096-79/5x5x20	042P5520
88	Getriebewelle	Gear shaft	1		03402030488
91	Passfeder	Fitting key	1		03400923491
92	Schmiernippel	Lubrication cup	1	6	0340105
95	Gehäuse	Housing	1		03400923495
CPL	Schlosskasten komplett	Apron complete	1		03400923495CPL
96	Buchse	Bushing	1		03400923474
97	Gewindestift	Grub screw	1	DIN 24766/M6x6	
98	Passfeder	Fitting key	1	DIN 6885/5x4x12	042P5512
99	Kupplung	Clutch	1		03402030499
100	Feder	Spring	1	20x1x35mm	034020304100

Ersatzteilliste Planschlitten - Spare part list cross slide

Pos.	Bezeichnung	Designation	Menge	Grösse	Artikelnummer
			Qty.	Size	Article no.
1	Innensechskant Justierschraube	Socket head set screw	1	GB77-85/M8x8	
2	Kugelabdeckung	Ball Cap	5		0340105
3	Planschlitten	Cross slide	1		03402030503
4	Einstellschraube	Adjust screw	2		
5	Innensechskant Justierschraube	Socket head set screw	3	GB77-85 /M6x8	
6	Innensechskant Justierschraube	Socket head cap screw	1	GB70-85/M8x12	
7	Einstellmanschette	Setting collar	1		03402030507
8	Innensechskantschraube	Socket head cap screw	1	GB70-85/M6x18	
9	Planvorschubspindel	Cross feed screw	1		03402030509
10	Justierbolzen	Setting bolt	1		
11	Antriebsabdeckung	Plate	1		03402030511
12	Kreuzschlitzschraube	Cross recessed head screw	2	GB818-85 /M8x12	
13	Querschieber	Saddle	1		03402030513
14	Abstreifer der Bettführungsbahn	Bedway wiper	2		03402030514
15	Platte	Plate	2		03402030515
16	Kreuzschlitzschraube	Straight resessed head screw	8	GB65-85/M5x10	
17	Führungsleiste	Gib	1		03402030517
18	Anschlußleiste	Strip	1		03402030518
19	Sechskantschraube	Hexagon head screw	3	GB5783-86/M8x25	
20	Sechskantmutter	Hexagon nut	4	M6GB6172-86/	
21	Innensechskant Justierschraube	Socket head set screw	4	GB78-85 /M6x16	
22	Platte	Plate	2		03402030522
23	Abstreifer der Bettführungsbahn	Bedway wiper	1		03402030523
24	Sechskantschraube	Hexagon head screw	4	GB5783-86 /M8x20	
25	Anschlußleiste	Strip	1		03402030525
26	Ölablassstopfen	Oil plug	1		
27	Anschlußleiste	Strip	1		03402030527
28	Zahnrad	Gear	1		03402030528
29	Spindel	Spindle	1		03402030529
30	Federstift	Spring pin	1	GB897-86/3x28	
32	Einstellmanschette	Setting collar	1		03402030532

TH3309_TH3309D_parts.fm

33	Stahlkugel	Steel ball	2	GB308-77/Ø 6	042KU06
34	Druckfeder	Compression spring	2	GB2089-80/0.7x5x10	
36	Innensechskant Justierschraube	Socket head set screw	1	GB78-85/ M5x16	
40	Drucklager	Thrust bearing	2	51102	04051102
41	Innensechskantschraube	Socket head cap screw	2	GB70-85/M6x25	
43	Federstift	Spring pin	1	GB897-86/3x25	
44	Kegelstift	Taper pin	2		
45	Abstreifer der Bettführungsbahn	Bedway wiper	1		03402030545
46	Innensechskantschraube	Socket head cap screw	4	GB70-85/M8x35	
47	Keilleiste	Gib	1		03402030547
49	Schmiernippel	Lubrication cup	1	8	0340114
51	Lagerbock	Bearing block	1		03402030551
52	Klemmmutter	Clamping nut	1		
53	Buchse	Bushing	1		03402030553
54	Skalenring	Scale ring	1		03402030554
55	Ring	Ring	1		
56	Handhebel	Handle	1		03402030556
57	Griff	Grip	1		03402030558
58	Schraube	Screw	1	M8x16	

Ersatzteilliste Oberschlitten - Spare part list top slide

Pos.	Bezeichnung	Designation	Menge	Grösse	Artikelnummer
			Qty.	Size	Article no.
1	Hebel	Lever	1		03400923701
2	Hebelgriff	Lever handle	1		03400923702
3	Unterlegscheibe	Washer	1		
4	Vierkantstahlhalter	Fourway tool post	1		03402030704
5	Zentrierbolzen	Centering bolt	1		03402030705
6	Schmiernippel	Lubrication cup	3		
7	Oberschlitten	Top slide	1		
8	Drucklager	Thrust Bearing	2	51101	04051101
9	Halteklammer 1	Bracket 1	1		03400923709
10	Innensechskantschraube	Socket head cap screw	2	GB70-85/ M6x25	
11	Scheibe	Dial	1		03400923711
12	Handrad	Hand wheel	1		03400923712
13	Schraube	Screw	1		03400923713
14	Innensechskant Justierschraube	Socket head set screw	1	GB78-85/M5x6	
16	Druckfeder	Compression spring	2	0.6x3x10	03400923716
17	Stahlkugel	Steel Ball	2	4	042KU39
18	Keil	Key	1	4x10	042P4410
19	Vorschubspindel	Compound feed screw	1		03400923719
20	Einstellschraube	Adjusting screw	2		03400923720
21	Vorschubmutter	Compound feed nut	1		
22	Sechskantmutter	Hexagon nut	1	GB6172-86/M6	
23	Innensechskant Justierschraube	Socket head set screw	1	GB77-85/M6x15	
24	Oberschlittenführung	Top slide guide	1		03402030724
26	Keilleistenstreifen	Taper gib strip	1		
27	Innensechskantschraube	Socket head cap screw	1	GB77-85/M6x8	
28	Unterblech	Bottom plate	1		
29	Druckfeder	Compression Spring	1	1x5x12	03400923729
30	Positionierstift	Fix position pin	1		03400923731
32	Hülse	Sleeve	1		03400923732
33	Schraube	Screw	1		03400923733

34	Hülse	Sleeve	1		03400923734
35	Schraube	Screw	1		03400923735
36	Hutmutter	Cap nut	2	DIN1587/M8	
37	Scheibe	Washer	2	8	
48	Nuttschraube	Nut screw	2		03400923648
Ersatzteilliste Maschinenbett - Spare part list lathe bed					
Pos.	Bezeichnung	Designation	Menge	Grösse	Artikelnummer
			Qty.	Size	Article no.
2	Feststellschraube	Set screw	1	GB77-85/M5x10	
3	Passfeder	Key	1		042P8740
5	Sechskantschraube	Hexagon head screw	4	GB5783-85 /M10x25	
6	Motor	Motor	1		0340092310
8	Rillenscheibe	Pulley	1		0313144
9	Halteklammer	Bracket	1		
10	Sechskantschraube	Hexagon head screw	3	GB5783-85/M10x30	
11	Federstift	Spring pin	6	GB879-85 /5x25	
12	Unterlegscheibe	Washer	3		
13	Innensechskantschraube	Socket head cap screw	8	GB70-85/M6x25	
14	Zahnstange	Rack	1	155mm	03400923814
20	Drehmaschinenbett	Lathe bed	1		
22	Zahnstange	Rack	2	418mm	03400923822
23	Halbrundniet	Button head rivet	4	GB827-86 /2x5	
25	Verstellerschraubenspindel	Lead screw	1		03400923825
26	Buchse	Sleeve	1		03400923826
27	Lager	Bearing	2	51102	04051102
28	Lager	Bearing	1	51104	04051104
30	Lagerdeckel	Bearing Cover	1		03400923830
31	Halteschraube	Lock screw	1		03400923831
32	Innensechskant Justierschraube	Socket head set screw	1	GB78-85/M6x20	03400923832
33	Abdeckstopfen	Plug	1		03400923833
35	Kugelabdeckung	Ball cap	2	GB1155-79 / 6	
36	Innensechskantschraube	Socket head cap screw	2	GB70-85 /M8x60	
37	Kegelstift	Taper pin	2	GB117-86/5x60	
38	Manschette	Sleeve	1		03400923838
39	Innensechskant Justierschraube	Socket head set screw	1	GB77-85/ M6x8	
40	Lagerdeckel	Bearing cover	1		03400923840
41	Innensechskant Justierschraube	Name Socket head set screw	1	GB77-85/M6x10	
42	Zugspindel	Feed rod	1		03400923842
44	Innensechskant Justierschraube	Socket head set screw	1	GB79-85/M8x16	
45	Gesteuerter Block	Gated Block	1		03400923845
46	Spindelkontrollhebel	Spindle control lever	1		03400923846
48	Innensechskantschraube	Socket head cap screw	2	GB70-85/M6x16	
49	Halteklammer	Bracket	1		03400923849
50	Druckfeder	Compression spring	3	GB2089-80/1x6x20	03400923850
51	Einsatzstück	Thrust Piece	1		03400923851
52	Keil	Key	1		
53	Buchse	Sleeve	1		03400923853
54	Startstange	Started rod	1		03400923854
60	Abscherstift	Shear pin	1		03400923860
61	Bolzen	Bolt	1	115mm	03400923861
62	Sechskantmutter	Hexagon nut	1	M10	
63-1	Mutter	Nut	1	M8	

TH3309_TH3309D_parts.fm

63-2	Mutter	Nut	1	M10	03400923863
64	Elektroschaltkasten	Electrical box	1		03400923864
65	Deckel	Cover	1		03400923865
CPL	Schaltkasten komplett	Switch box complete	1		03402030864CPL
68	Rutschkupplung kpl.	Friction clutch cpl.	1		03400923857CPL
69	Abdeckung	Cover	1		03400923869
70	Leitspindelabdeckung kpl.	Lead screw cover cpl.	1		03400923870
73	Scheibe	Washer	6	15	
74	Sechskantschraube	Hexagon nut	6	ISO4017/M14x45	
75	Spannstift	Spring pin	1	DIN8752/3x16	
76	Sechskantmutter	Hexagon screw	2	ISO4032/M8	
79	Stehbolzen	Bolt	1	145mm	03400923879
80	Hauptschalter	Main switch	1		0460010
81	Druckplatte Endschalter	Pressure plate limit switch	1		0460054
82	Lüferrad	Fan wheel	1		0313115ML
83	Motordeckel	Motor cover	1		0313115MLD
84	Verschluss	Plug	1		
85	Schaltbox	Switch box	1		03402030885
86	Schaltnocke	Switch cam	1		03402030886
87	Gewindestift	Grub screw	2	M6x8	
88	Schalter Drehrichtung	Direction of rotation switch	1		0460078
89	Abdeckung	Cover	1		03402030889
90	Schraube	Screw	2	M5x10	
91	Schaltwelle	Selector shaft	1		03402030891
92	Antriebsriemen	Drive belt	2		0300333301
93	Riemenabdeckung	Belt cover	1		03402030893
94	Schwingdeckel	Cover	1		03402030894
95	Spritzschutz	Splash guard	1		03402030895
1S4	Verriegelungsschalter , Schutzabdeckung Spindelstock	Interlock switch, protection cover headstock	1	QKS-8	0329035017
96	Stehbolzen	Stay bolt	1		03402030896
97	Stehbolzen Schwingdeckel	Stay bolt swinging lid	1		
98	Drossel	Inductor	1	nur/only vario	

Ersatzteilliste Spindelbremse - Spare part list spindle brake

Pos.	Bezeichnung	Designation	Menge	Grösse	Artikelnummer
			Qty.	Size	Article no.
84	Feder	Spring	1		0340100084
85	Bolzen	Bolt	1		
86	Hebel	Lever	1		0340100086
88	Schraube	Screw	1		
89	Sechskantmutter	Hexagon nut	3		
93	Spannstift	Spring pin	1	GB 879-86 - 5x40	
95	Spannstift	Spring pin	2	GB 879-86 - 5x26	
96	Stange	Rod	1		0340100096
172	Spannstift	Spring pin	1	GB 879-86/5x26	
173	Platte	Plate	1		03401000173
174	Hebelwelle Bremse	Brake shaft	1		03401000174
175	Sicherungsring	Retaining ring	1	DIN 471 - 12x1	042SR12W
182	Scheibe	Washer	1		
184	Spindelbremse Bremsbacken	Brake pad	1		03401000184
186	Bolzen	Bolt	1		03401000186
283	Splint	Cotter pin	2	GB 81-96 - 2x12	
284	Schalter Spindelbremse	Switch spindle brake	1		0460012

TH3309_TH3309D_parts.fm

285	Schraube	Screw	2	GB 818-85 - M4x25	
286	Schraube	Screw	1		
287	Sechskantmutter	Hexagon nut	1	DIN 4032 - M6	
288	Buchse	Bushing	1		03401000288
289	Gewindestift	Grub screw	1	GB 80-85 - M8x6	
290	Bolzen	Bolt	1		03401000290
291	Zugstange	Pull rod	1		0340100083
292	Bremspedal	Brake pedal	1		0340100097
293	Stange	Rod	1		0340100094

Ersatzteilliste Maschinenunterbau - Spare part list machine substructure

Pos.	Bezeichnung	Designation	Menge	Grösse	Artikelnummer
			Qty.	Size	Article no.
1	Spänewanne	Chip tray	1		034020301301
2	Schiebefach		1		034020301302
3	Abdeckung	Cover	1		034020301303
4	Abdeckung	Cover	1		034020301304
5	Unterbau links	Substructure left	1		034020301305
6	Unterbau rechts	Substructure right	1		034020301306
7	Abdeckung	Cover	1		
8	Abdeckung	Cover	1		

Ersatzteilliste Reitstock - Spare part list tailstock

Pos.	Bezeichnung	Designation	Menge	Grösse	Artikelnummer
			Qty.	Size	Article no.
1	Griff	Handle	1		
2	Excenter	Eccentric	1		03400923902
3	Griff	Handle	1		03400923903
4	Klammschaft	Clamping shaft	1		03400923904
5	Schraube	Screw	2	GB79-85/M10x50	
6	Schraube	Screw	1		
7	Keil	Key	1	GB1096-79/4x14	042P4414
8	Schmiernippel	Lubrication cup	3	6	0340105
10	Halbrundniete	Button head rivet	4	GB827-86/5x5	
11	Sechskant-Stiftschlüssel	Socket head rivet	4	GB70-85/M6x20	
12	Handrad	Hand Wheel	1		
13	Scheibe 10	Washer 10	1		
14	Sechskantmutter	Hexagon nut	2	GB6172-86/M10	
15	Bolzen	Bolt	1		
16	Griff	Handle	1		03402030479
17	Schraube	Screw	1	GB74-85 /M4x10	
18	Scheibe	Dial	1		
19	Träger	Bracket	1		03400923919
20	Axiallager	Thrust bearing	1	51101	04051101
21	Gewindespindel	Lead screw	1		03400923921
CPL	Gewindespindel komplett	Lead screw complete	1		03400923921CPL
22	Einstellangabenskizze	Set-over indicating chart	1		03400923922
23	Federstift	Spring pin	1	GB879-86 / 5x30	
24	Exzentrische Manschette	Eccentric collar	1		03400923924
25	Bolzen	Bolt	1		03400923925
26	Reitstockuntersatz	Tailstock base	1		03402030926
27	Einstellangabenskizze	Set-over indicating chart	1		03400923927
28	Einstellblock	Setting block	1		03402030928
29	Unterlegscheibe	Washer	1		
30	Sechskantmutter	Hexagon nut	1	GB6172-86/M12	

TH3309_TH3309D_parts.fm

31	Sechskantmutter	Hexagon nut	1	GB6172-86 /M8	
32	Sechskantschraube	Socket head set screw	1	GB79-85 /M8x30	03400923932
33	Reitstockgußteil	Tailstock casting	1		03402030933
CPL	Reitstock komplett	Tailstock complete	1		03402030933CPL
34	Sperrbuchse	Locking bush	1		03400923934
35	Kopfschraube	Socket head cap screw	3	GB70-85/ M4x10	
36	Zuführmutter	Feed nut	1		03400923936
37	Pinole	Sleeve	1		03400923937
38	Feste Zentrierspitze	Steady centers	1	MT3	
39	Gewindestift	Grub screw	1		
40	Bolzen	Bolt	1		
41	Schmiernippel	Lubrication cup	1	8	0340114
42	Buchse	Bushing	1		

Ersatzteile Feststehende Lünette - Spare parts steady rest

Pos.	Bezeichnung	Designation	Menge	Grösse	Artikelnummer
			Qty.	Size	Article no.
801	Rändelgriff	Knurled handle	3		
802	Zylinderstift	Straight pin	3	GB 119-86 - C 3 x 18	
803	Überwurfmutter	Nut	3		
804	Gewindestange	Threaded rod	3		
805	Zentrierhülse	Centering bushing	3		
806	Endstück	End piece	3		
807	Mutter	Nut	1		
808	feststehende Lünette Oberteil	Steady rest upper section	1		
809	Sechskantmutter	Hexagon nut	4	GB 6170-86 - M6	
810	Gewindestift	Grub screw	3	GB 79-85 - M6 x 16	
812	Schraube	Screw	1		
813	Gewindebolzen	Threaded bolt	1		
814	Spannstift	Spring pin	1	GB 879-86 - 5 x 24	
815	feststehende Lünette Unterteil	Follow rest lower part	1		
816	Sechskantmutter	Hexagon nut	1		
817	Scheibe	Washer	1	DIN 125 - A 13	
818	Gewindestift	Grub screw	3	GB 78-85 - M6 x 6	
819	Klemmplatte	Clamping plate	1		
820	Klemmschraube	Clamping screw	1	GB 37-88 - M12x90	
0	feststehende Lünette komplett	Steady rest complete			03402030LF

Ersatzteile mitlaufende Lünette - Spare parts follow rest

Pos.	Bezeichnung	Designation	Menge	Grösse	Artikelnummer
			Qty.	Size	Article no.
826	Rändelgriff	Knurled handle	2		
827	Gewindestift	Grub Screw	2	GB 119-86 - C 3 x 18	
828	Überwurfmutter	Sleeve nut	2		
829	Gewindestange	Threaded rod	2		
830	Zentrierhülse	Centering bushing	2		
831	Endstück	End piece	2		
832	Gewindestift	Grub Screw	2	GB 78-85 - M6 x 6	
833	Sechskantmutter	Hexagon nut	2	GB 6170-86 - M6	
834	Gewindestift	Grub screw	2	GB 79-85 - M6 x 16	
835	Körper mitlaufende Lünette	Body follow rest	1		
836	Innensechskantschraube	Socket head screw	2	GB 70-85 - M8 x 45	
0	mitlaufende Lünette komplett	Follow rest complete	1		03402030LM

Ersatzteile Drehfuttermchutz - Spare parts chuck protection

TH3309_TH3309D_parts.fm

Pos.	Bezeichnung	Designation	Menge	Grösse	Artikelnummer
			Qty.	Size	Article no.
1	Mittlering	Middle ring	1		
2	Ring links	Ring left	1		
3	Ring rechts	Ring right	1		
4	Drehfutterschutz	Lathe chuck cover	1		
5	Buchse	Bushing	3		03402050FS05
6	Kugellager	Ball bearing	3		
7	Platte	Plate	1		
8	Bolzen	Bolt	2		
9	Sechskantmutter	Hexagon nut	2	M8	
10	Federscheibe	Spring washer	5	8	
11	Hülse	Sleeve	2		
12	Schraube	Screw	3	M5X20	
13	Sechskantmutter	Hexagon nut	3	M8X35	
14	Abstandshülse	Sleeve	3		
15	Griff	Handle	1		
16	Innensechskantschraube	Socket head screw	2	ISO 4762 - M5 x 8	
17	Endschalter	Limit switch	1		0460078
18	Innensechskantschraube	Socket head screw	2	ISO 4762 - M4 x 25	
19	Innensechskantschraube	Socket head screw	2	ISO 4762 - M4 x 12	
20	Innensechskantschraube	Socket head screw	3	ISO 4762 - M6 x 12	
CPL	Drehfutterschutz komplett	Chuck protection complete	1		03402030FS

Ersatzteilliste Späneschutz - Spare part list chip protection

Pos.	Bezeichnung	Designation	Menge	Grösse	Artikelnummer
			Qty.	Size	Article no.
1	Führung	Guide	1		
2	Platte	Plate	1		
3	Späneschutz	Chip guard	1		
4	Halter	Holder	1		
5	Klemmplatte	Clamping plate	1		
6	Schutzglass	Safety glass	1		034020301206
7	Scheibe	Washer	10	5	
8	Schraube	Screw	4	M5	
9	Platte	Plate	1		
10	Klemmplatte	Clamping plate	1		
11	Schraube	Screw	2	M5	
12	Sechskantmutter	Hexagon nut	2	M5	
13	Abdeckung	Cover	1		
14	Flexible Abdeckung	Flexible cover	1		
15	Scharnier	Hinger	2		
16	LED Lampe	LED Lamp	1	DC 24V - PGB-221-6W	034020301216
17	Klemmschraube	Clamping screw	2		
18	Innensechskantschraube	Socket head screw	4	ISO 4762 - M4 x 6	
19	Innensechskantschraube	Socket head screw	2	ISO 4762 - M6 x 12	
20	Griff	Handle	1		
21	Innensechskantschraube	Socket head screw	2	ISO 4762 - M6 x 10	
22	Feder	Spring	1		034020301222
CPL	Späneschutz komplett	Chip protection cpl	1		034020301203CPL

Ersatzteilliste Wegmeßsystem - Spare part list path measurement system

Pos.	Bezeichnung	Designation	Menge	Grösse	Artikelnummer
			Qty.	Size	Article no.
1	Digitale Positionsanzeige		1	DPA21	
2	Haltestange	Holding rod	1		

TH3309_TH3309D_parts.fm

3	Glasmeßstab Oberschlitten	Glass scale top slide	1	ML 100 mm	
4	Abdeckung Glasmeßstab	Cover class scale	1		
5	Befestigung Glasmeßstab	Fixing glass scale	1		
6	Befestigung Lesekopf Glasmeßstab	Reading head mounting glass scale	1		
7	Glasmeßstab Planschlitten	Glass scale cross slide	1	ML 170 mm	
8	Abdeckung Glasmeßstab	Cover class scale	1		
9	Befestigung Glasmeßstab	Fixing glass scale	1		
10	Befestigung Lesekopf Glasmeßstab	Reading head mounting glass scale	1		
11	Glasmeßstab Bettschlitten	Glass scale lathe saddle	1	ML 870 mm	
12	Abdeckung Glasmeßstab	Cover class scale	1		
13	Befestigung Lesekopf Glasmeßstab	Reading head mounting glass scale	1		
14	Befestigung Glasmeßstab	Fixing glass scale	2		

Ersatzteilliste Maschinenschilder - Spare part list machine labels








Pos.	Bezeichnung	Designation	Menge	Grösse	Artikelnummer
			Qty.	Size	Article no.
1	Schild Spindelstock	Headstock lable	1	TH3309	03402030L01
1	Schild Spindelstock	Headstock lable		TH3309D	03402040L01
1	Schild Spindelstock	Headstock lable		TH3309V	03402045L01
2	Schild Vorschubgetriebe	Gear feed box lable	1	TH3309	03402030L02
2	Schild Vorschubgetriebe	Gear feed box lable		TH3309D	03402030L02
2	Schild Vorschubgetriebe	Gear feed box lable		TH3309V	03402030L02
3	Maschinenschild	Machine lable	1	TH3309	03402030L03
3	Maschinenschild	Machine lable		TH3309D	03402040L03
3	Maschinenschild	Machine lable		TH3309V	03402045L03
4	Sicherheitsschild	Safety lable	1		03402030L04
5	Schild Schlossmutter	Clasp nut lable	1		03402030L05
6	Schild Drehrichtung	Direction of rotation label	1		03402030L06
7	Sicherheitsschild	Safety lable	1		03402030L07
8	Schild Hauptschalter	Main switch lable	1		03402030L08
9	Schild Maschinenbett	MACHINE bed lable	1		03402030L09
10	Schild Anzeige	Indicator lable	1		03402030L10
11	Schild Vorschub	Feed lable	1		03402030L11
12	Sicherheitsschild	Safety lable	1		03402030L12
13	Schild Information	Info lable	1		03402030L13

Ersatzteilliste elektrische Bauteile - Spare part list electrical components - TH3309 | TH3309D

Pos.	Bezeichnung	Designation	Menge	Grösse	Artikelnummer
			Qty.	Size	Article no.
A	Digitalpositionsanzeige	Digital position display	1	DPA 21	3384020
EL	Maschinenlampe	Machine lamp	1	JC38C-24V/50W	034020301216
HL1	Betriebskontrollleuchte	Work light	1	LA 103-M/36-24V	
K1	Steuerrelais Nothalt	Emergency stopping relay	3	Schneider RSB1A120BD/24VDC	
K2	Steuerrelais Nothalt	Emergency stopping relay			
KA0	Steuerrelais	Control relay			
KM1	Motorschütz Vorlauf	Motor contactor CW	2	Siemens 3TS33/24VDC	0460023DC
KM2	Motorschütz Rücklauf	Motor contactor CCW			
M1	Antriebsmotor	Drive motor	1	YS9034/400V-50HZ/1,5kW	0340092310
QM1	Sicherungsautomat	Circuit breaker	1	GV2-M10/4-6,3A	0460070
QM2	Sicherungsautomat	Circuit breaker	1	GC2-M05/0,63-1A	
QM3	Sicherungsautomat	Circuit breaker	1	OSM-1P/C5	
SA	Hauptschalter	Main switch	1	LW8GS-20/4	0460010
SB0	Not-Aus-Schlagschalter	Emergency stop button	1	LA103-01ZS/1	0460049

TH3309_TH3309D_parts.fm

SB1	Momenttaster	Direct run button	1	LA103-10BN/2	0460002
SQ2	Schalter Drehfutterschutz	Lathe chuck safety switch	4	KEDU QKS7	0460078
SQ4	Schalter Spindelbremse	Spindle brake switch			
SQ4	Endschalter Drehrichtung	Rotating direction switch			
SQ5	Endschalter Drehrichtung	Rotating direction switch			
SQ3	Sicherheitsschalter Riemenabdeckung	Belt cover safety switch	1	KEDU QKS8	0460015
TC	Netzteil	Power pack	1	Delta DRP0-24V/120W	03462110G

Schmierstoffe Lubricant Lubrifiant	Viskosität Viscosity Viscosité ISO VG DIN 51519 mm ² /s (cSt)	Kennzeichnung nach DIN 51502							
Getriebeöl Gear oil Huile de réducteur	VG 680	CLP 680	Aral Degol BG 680	BP Energol GR-XP 680	SPARTAN EP 680	Klüberoil GEM 1-680	Mobilgear 636	Shell Omala 680	Meropa 680
	VG 460	CLP 460	Aral Degol BG 460	BP Energol GR-XP 460	SPARTAN EP 460	Klüberoil GEM 1-460	Mobilgear 634	Shell Omala 460	Meropa 460
	VG 320	CLP 320	Aral Degol BG 320	BP Energol GR-XP 320	SPARTAN EP 320	Klüberoil GEM 1-320	Mobilgear 632	Shell Omala 320	Meropa 320
	VG 220	CLP 220	Aral Degol BG 220	BP Energol GR-XP 220	SPARTAN EP 220	Klüberoil GEM 1-220	Mobilgear 630	Shell Omala 220	Meropa 220
	VG 150	CLP 150	Aral Degol BG 150	BP Energol GR-XP 150	SPARTAN EP 150	Klüberoil GEM 1-150	Mobilgear 629	Shell Omala 150	Meropa 150
	VG 100	CLP 100	Aral Degol BG 100	BP Energol GR-XP 100	SPARTAN EP 100	Klüberoil GEM 1-100	Mobilgear 627	Shell Omala 100	Meropa 100
	VG 68	CLP 68	Aral Degol BG 68	BP Energol GR-XP 68	SPARTAN EP 68	Klüberoil GEM 1-68	Mobilgear 626	Shell Omala 68	Meropa 68
	VG 46	CLP 46	Aral Degol BG 46	BP Bartran 46	NUTO H 46 (HLP 46)	Klüberoil GEM 1-46	Mobil DTE 25	Shell Tellus S 46	Anubia EP 46
	VG 32	CLP 32	Aral Degol BG 32	BP Bartran 32	NUTO H 32 (HLP 32)	Klübersynth GEM 4- 32 N	Mobil DTE 24	Shell Tellus S 32	Anubia EP 32
Hydrauliköl Hydraulic oil Huile hydraulique	VG 32	CLP 32	Aral Vitam GF 32	BP Energol HLP HM 32	NUTO H 32 (HLP 32)	LAMORA HLP 32	Mobil Nuto HLP 32	Shell Tellus S2 M 32	Rando HD HLP 32
	VG 46	CLP 46	Aral Vitam GF 46	BP Energol HLP HM 46	NUTO H 46 (HLP 46)	LAMORA HLP 46	Mobil Nuto HLP 46	Shell Tellus S2 M 46	Rando HD HLP 46
Getriebefett Gear grease Graisse de réducteur		G 00 H-20	Aral FDP 00 (Na-verseift) Aralub MFL 00 (Li-verseift)	BP Energ grease PR-EP 00	FIBRAX EP 370 (Na-verseift)	MICRO-LUBE GB 00	Mobilux EP 004	Shell Alvania GL 00 (Li-verseift)	Marfak 00

oil-compare-list.fm

Spezialfette, wasserabweisend Special greases, water resistant Graisses spéciales, déperlant			Aral Aralub	Energrease PR 9143		ALTEMP Q NB 50 Klüberpaste ME 31-52	Mobilux EP 0 Mobil Greaserex 47		
Wälzlagerfett Bearing grease Graisse de roulement		K 3 K-20 (Li-verseift)	Aralub HL 3	BP Energrease LS 3	BEACON 3	CENTOPLEX 3	Mobilux 3	Shell Alvania R 3 Alvania G 3	Multifak Premium 3
Öle für Gleitbahnen Oils for slideways Huiles pour glissières	VG 68	CGLP 68	Aral Deganit BWX 68	BP Maccurat D68	ESSO Febis K68	LAMORA D 68	Mobil Vactra Oil No.2	Shell Tonna S2 M 68	Way lubricant X 68
Öle für Hochfrequenzspindeln Oils for Built-in spindles Huiles pour broches à haute vitesse	VG 68		Deol BG 68	Emergol HLP-D68	Spartan EP 68		Drucköl KLP 68-C	Shell Omala 68	
Fett für Zentralschmierung (Fließfett) Grease for central lubrication Graisse pour lubrification centrale	NLGI Klasse 000 NLGI class 000		ARALUB BAB 000	Grease EP 000	Shell Gadus S4 V45AC	CENTOPLEX GLP 500	Mobilux EP 023		Multifak 264 EP 000
Fett für Hochfrequenzspindeln Grease for Built-in spindles Graisse pour broches à haute vitesse	<p style="text-align: center;">METAFLUX-Fett-Paste (Grease paste) Nr. 70-8508 METAFLUX-Moly-Spray Nr. 70-82 Techno Service GmbH ; Detmolder Strasse 515 ; D-33605 Bielefeld ; (++49) 0521- 924440 ; www.metaflux-ts.de</p>								
Kühlschmiermittel Cooling lubricants Lubrifiants de refroidissement	Schneidöl Aquacut C1, 10 L Gebinde, Artikel Nr. 3530030 EG Sicherheitsdatenblatt http://www.optimum-daten.de/data-sheets/Optimum-Aquacut_C1-EC-datasheet_3530030_DE.pdf		Aral Emusol	BP Sevora	Esso Kutwell		Mobilcut	Shell Adrana	Chevron Soluble Oil B

Quellenverzeichnis von Ihrem Fachhändler Metallbau Mehner

Optimum Drehmaschinen und CNC Drehmaschinen:
Optimum TH 3309 Übersicht

- OPTImill TH 3309 CNC
 - OPTImill TH 3309 Ersatzteile
 - OPTImill TH 3309 Zubehör

- OPTImill Zubehör

Ihr Ersatzteil nicht in den Listen?

Direkt zum >>**Formular Download**<<. Tragen sie Ihr Maschinenmodell, samt Bauteil und Artikelnr. ein und wir unterbreiten Ihnen ein Angebot.

Allgemeine Betriebsmittel

- Öle und Schmiermittel
- Minimalmengenschmierung

Weitere interessante Verweise

- Bohrmaschinen / CNC Steuerungen
- Drehmaschinen / CNC Drehmaschinen
- Drucklufttechnik / Kompressoren